

Fig. 17 La figura muestra el cromatograma del Estándar de fenoles (2 ppm).

Print Date: 24 Jun 2003 12:36:47

Chromatogram Plot

File: c:\atunwe\data\prueba\val065.ms
Sample: val065 23/05/03 1:52 PM
Sample Notes: estándar de vainillina y fenol 2.5 ppm derivatizado 30 min ext
Operator: F.CORDOVA

Scan Range: 1 - 839 Time Range: 0.00 - 13.97 min.

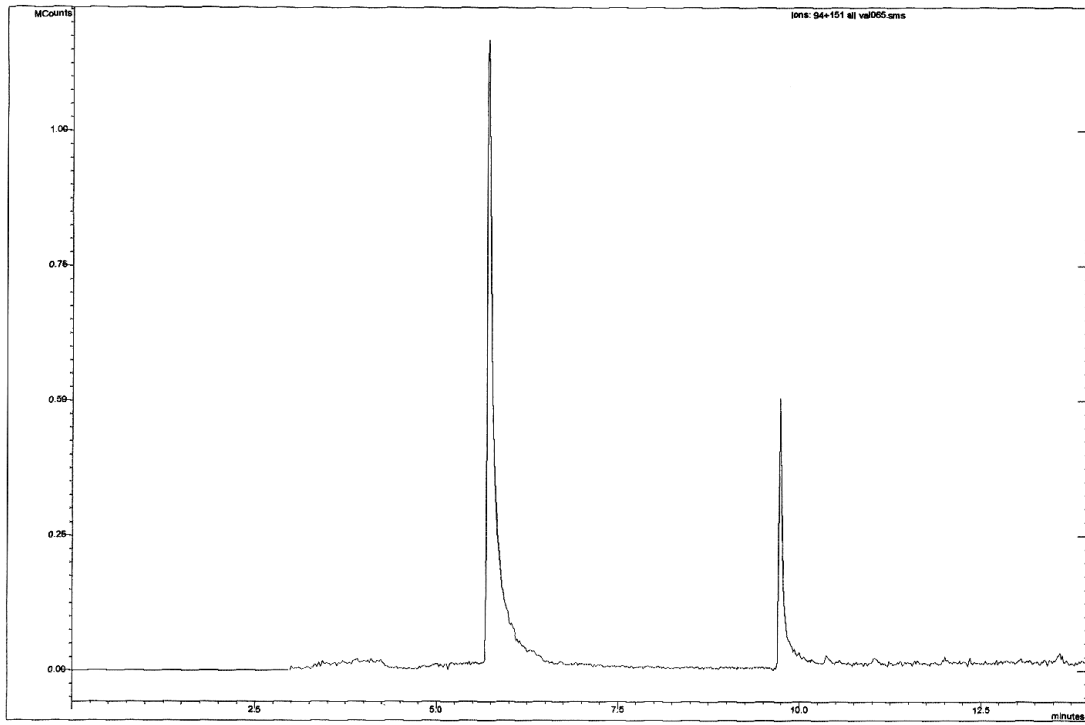


Fig. 18 La figura muestra el cromatograma del Estándar de fenol (2.5 ppm) y vainillina (2.5ppm).

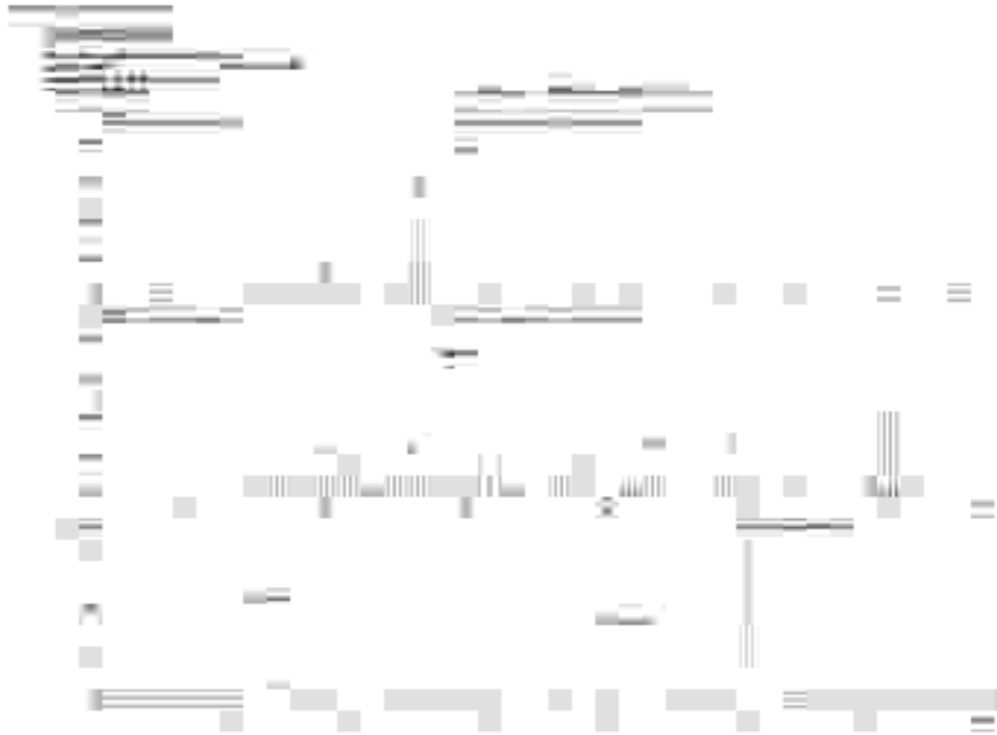


Fig. 19 La figura muestra el cromatograma y el espectro tanto de fenol como de vainillina, encontrados en el sobrenadante donde creció la levadura 02. La muestra corresponde al día 19 de crecimiento.

Print Date: 24 Jun 2003 12:07:08

Chromatogram Plot

File: c:\atm\ms\data\prueba\val008.ms
Sample: val008 28/05/03 4:20 PM
Sample Note: lev04 10/03 30 min ext derlv
Operator: F.CORDOVA

Scan Range: 1 - 838 Time Range: 0.00 - 13.97 min.

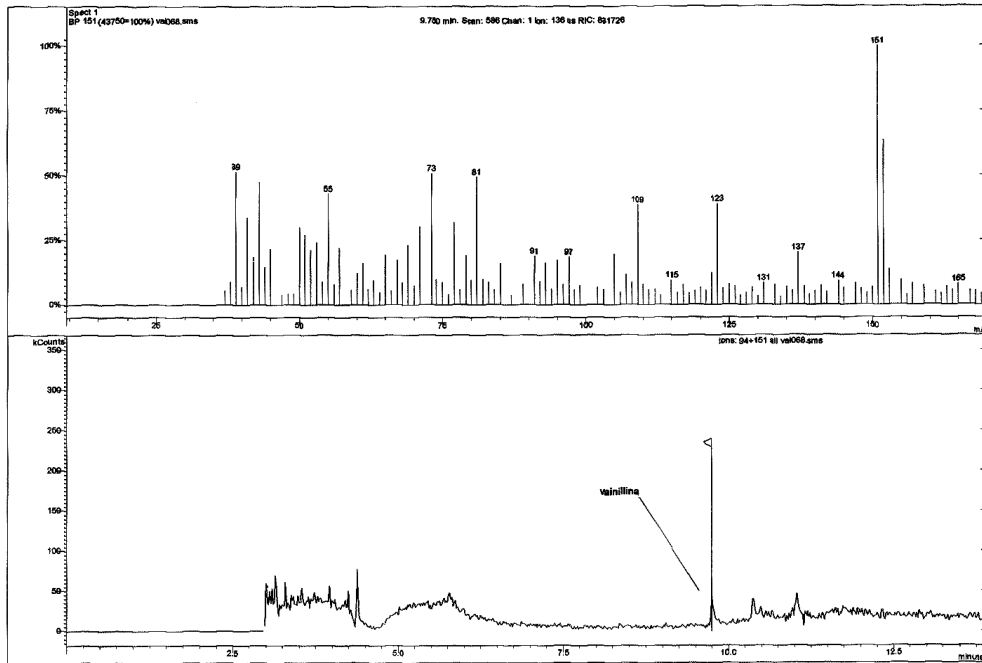


Fig. 20. La figura muestra el cromatograma y el espectro de vainillina, encontrada en el sobrenadante donde creció la levadura 04. La muestra corresponde al día 27 de crecimiento.

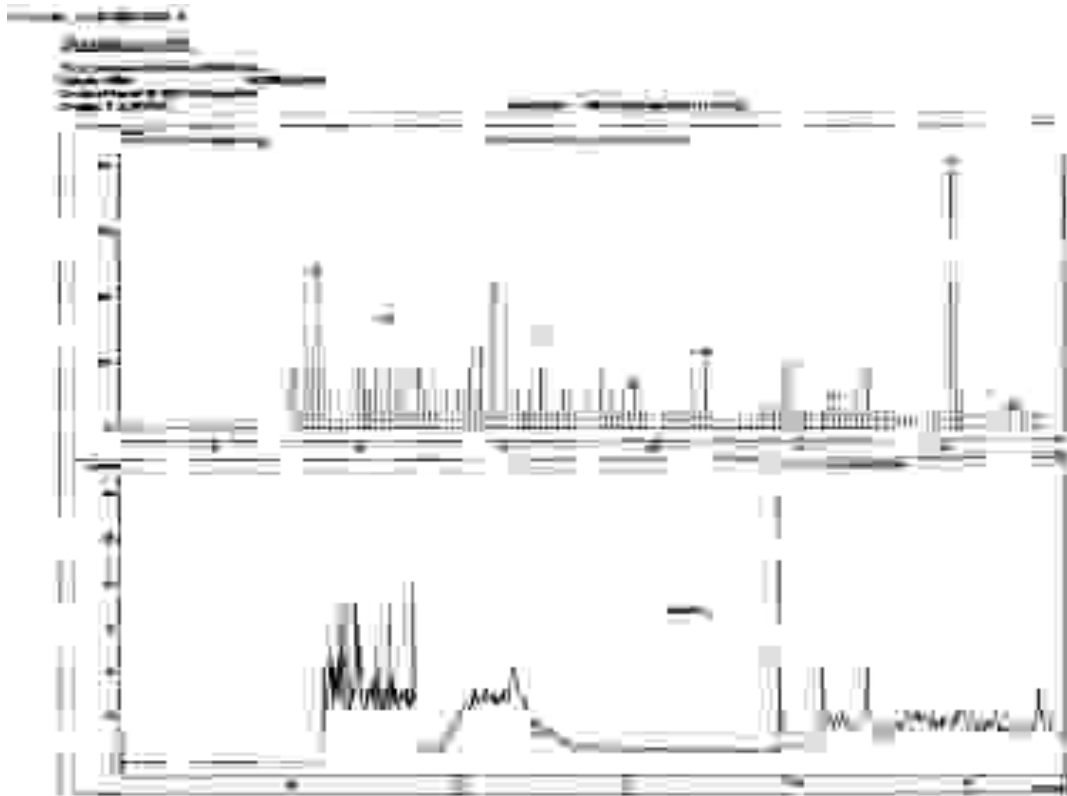


Fig. 21. La figura muestra el cromatograma y el espectro de vainillina, encontrada en el sobrenadante donde creció la levadura 05. La muestra corresponde al día 27 de crecimiento.