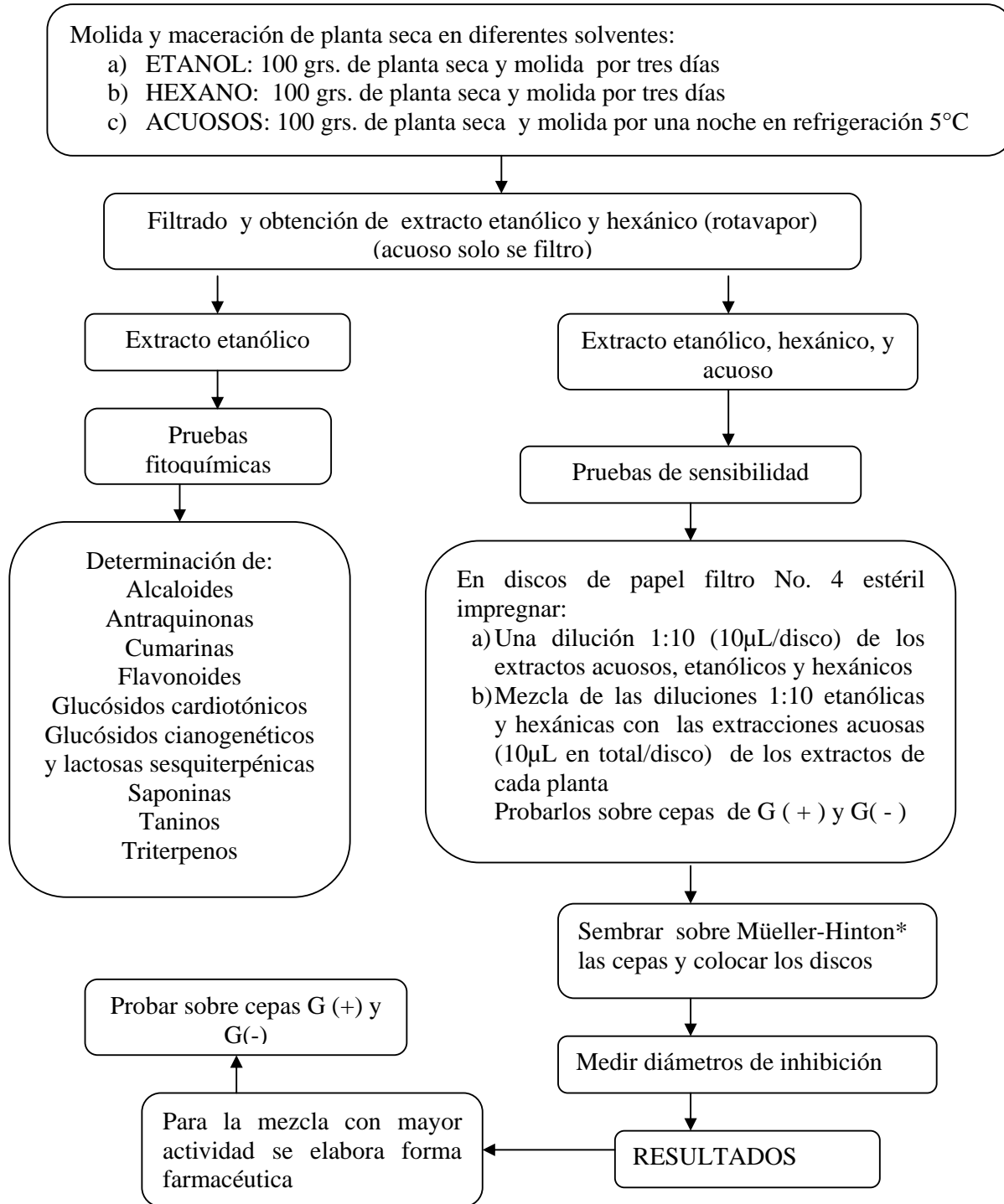
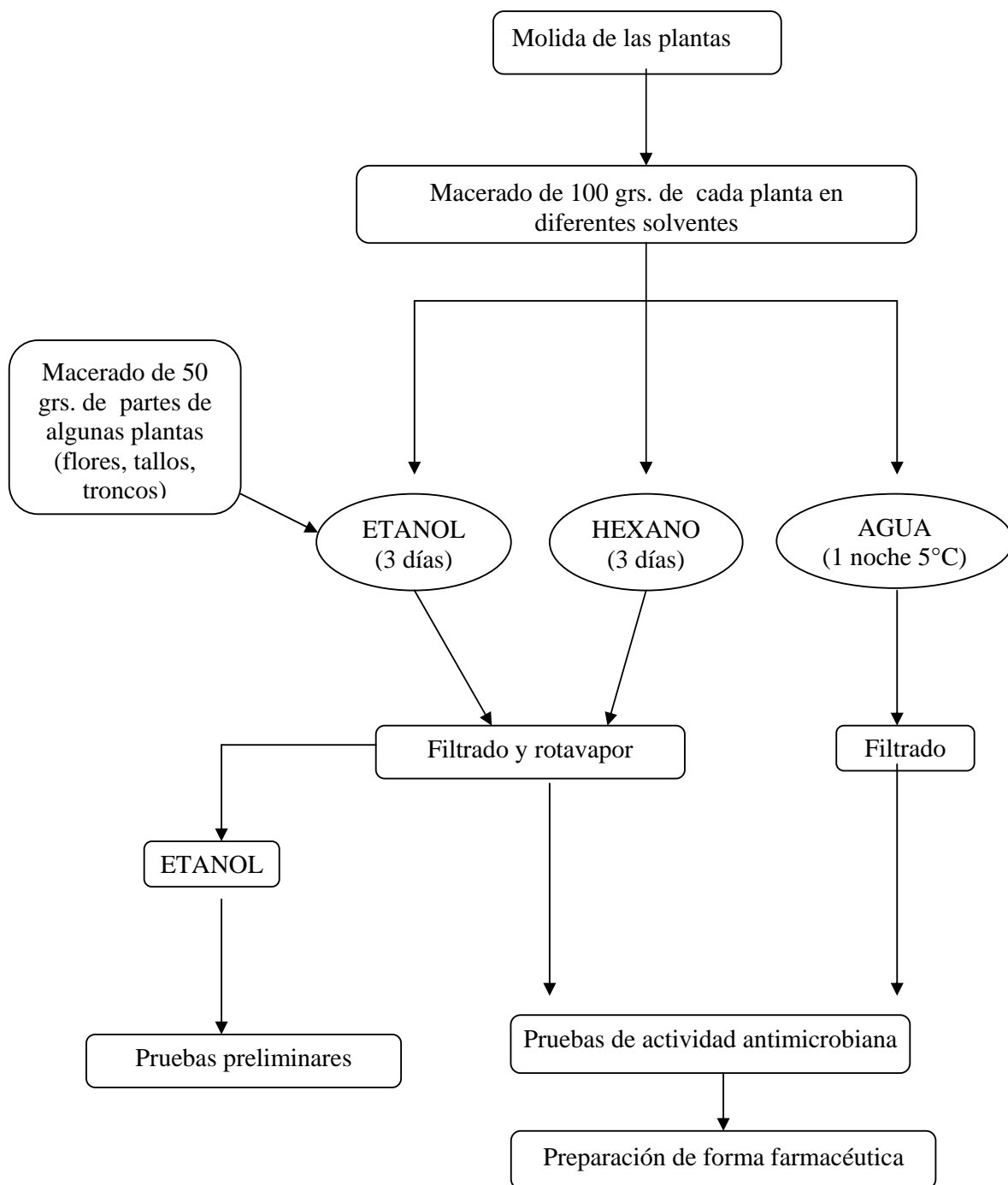


5. ESQUEMA GENERAL DE TRABAJO



* BIOXON, preparado de acuerdo a las especificaciones del fabricante

5.1 ESQUEMA: OBTENCIÓN DE EXTRACTOS



5.2 ESQUEMA DE PRUEBAS PRELIMINARES FITOQUÍMICAS

EXTRACTO ETANÓLICO

Determinación de:

Alcaloides

- i.* Ácido clorhídrico
- ii.* Método de Cain y colaboradores
- iii.* Método rápido de Webb

Antraquinonas

Cumarinas

Glucósidos cardiotónicos y lactosas sesquiterpénicas

- i.* Baljet
- ii.* Legal
- iii.* Cloruro de antimonio

Glucósido cianogenéticos

Saponinas

- i.* Ensayo con agua caliente
- ii.* Rosenthaler

Triterpenos

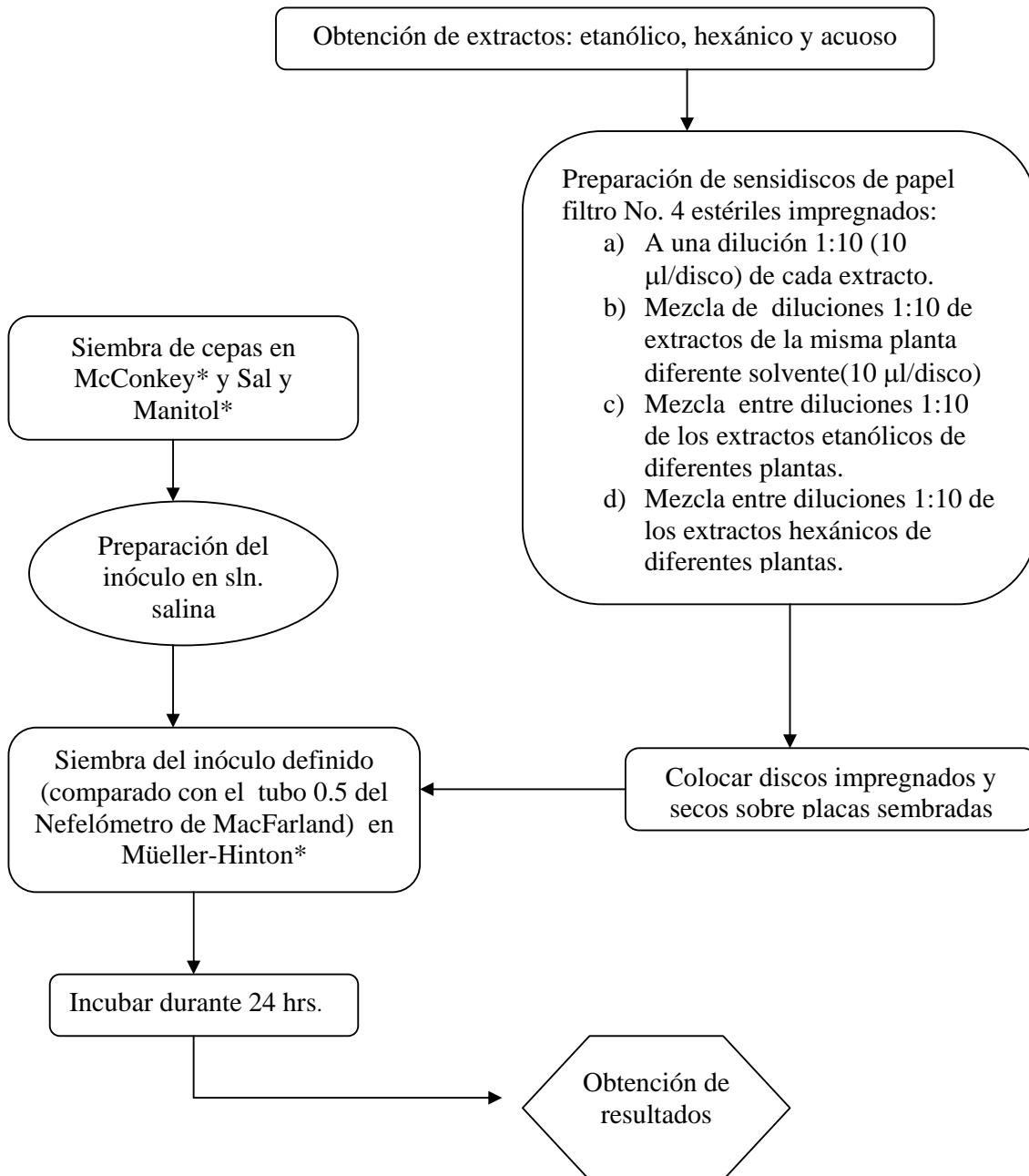
Taninos

- i.* Cloruro férrico
- ii.* Reactivo de gelatina

Flavonoides

- i.* Reacción con vapores de amoníaco
- ii.* Shinoda
- iii.* Pew's
- iv.* Hidróxido de sodio

5.3 ESQUEMA DE PRUEBAS DE ACTIVIDAD ANTIMICROBIANA



* BIOXON, preparado de acuerdo a las especificaciones del fabricante.