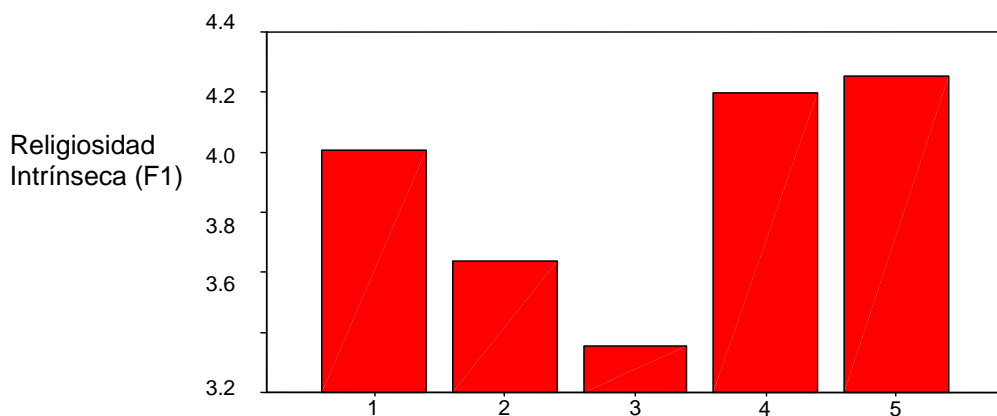


### III. Resultados

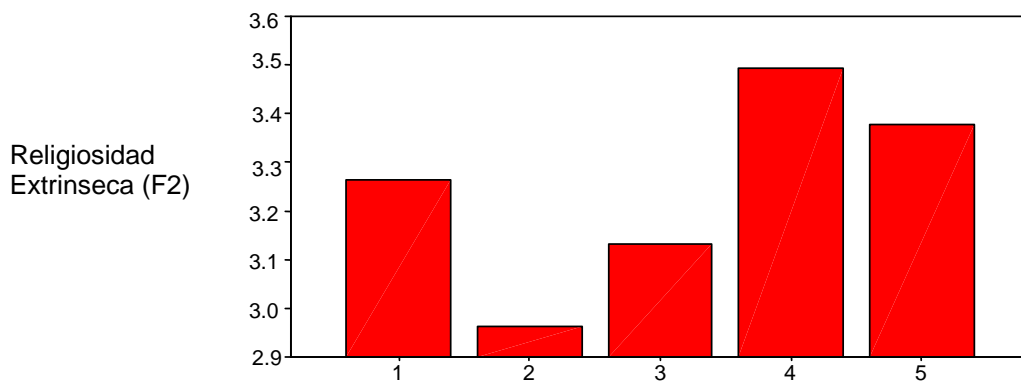
#### 3.1 Religiosidad en la Muestra.



Cristianos de Filadelfia = 1      Testigos de Jehová = 2  
Católicos = 3                      Mormones = 4  
Haré Krysna = 5                  Religiosidad Intrínseca = F1

**Figura 1.** Diferencias entre los cinco grupos religiosos y la religiosidad intrínseca.

En la figura 1 se puede observar, que el grupo católico obtuvo la menor puntuación en lo que concierne al factor religiosidad intrínseca. El grupo con el mayor grado de religiosidad intrínseca es el grupo 5 (Hare Krysna) superando por poco, al 4 grupo (Mormones).



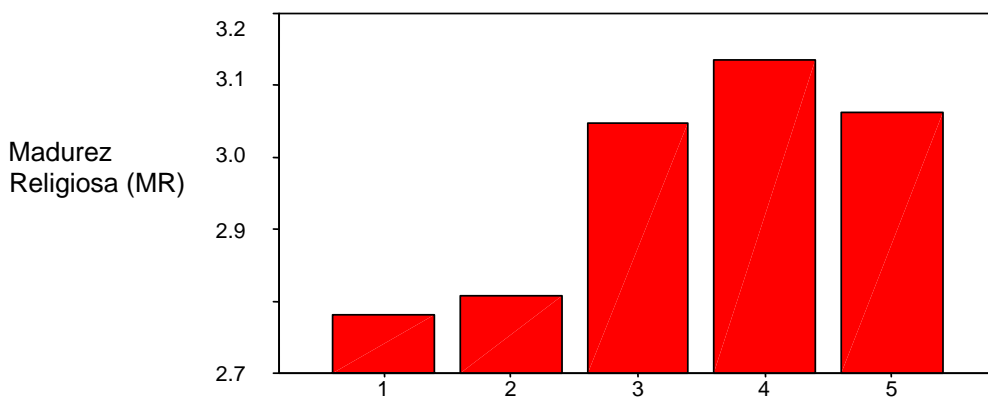
Cristianos de Filadelfia = 1      Testigos de Jehová = 2  
Católicos = 3                      Mormones = 4

Haré Krysna = 5

Religiosidad Extrínseca = F2

Figura 2. Diferencias entre los cinco grupos religiosos y la religiosidad extrínseca

El menor grado de religiosidad extrínseca se presenta en el grupo de Testigos de Jehová; mientras que el mayor grado de religiosidad extrínseca. Se presento en el grupo Mormón. El segundo grupo con mayor religiosidad intrínseca es el 4 (Hare Krysna).



Cristianos de Filadelfia = 1

Testigos de Jehová = 2

Católicos = 3

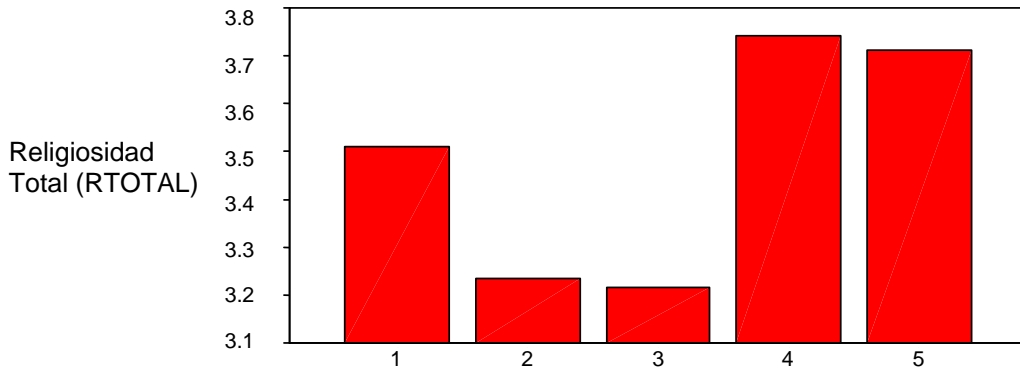
Mormones = 4

Haré Brizna = 5

Madures Religiosa = MR

Figura 3. Diferencias entre los cinco grupos religiosos y la madurez religiosa

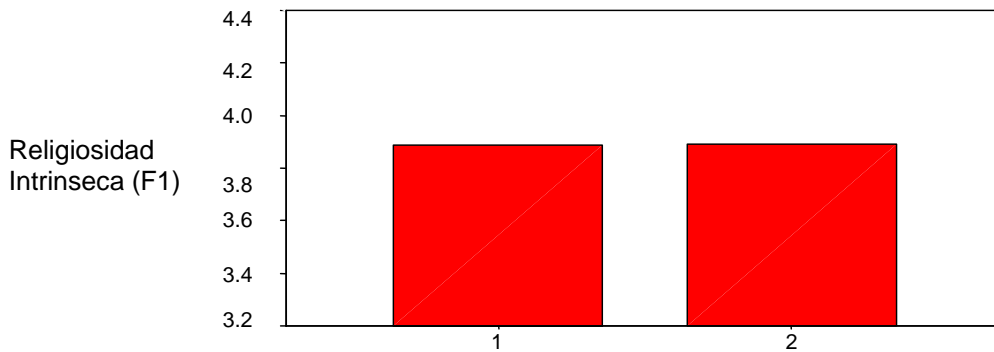
En la figura 3 se puede notar que los miembros del grupo Mormon tienen un mayor grado de Madurez Religiosa. El segundo grupo con mayor madurez religiosa es el Hare Krysna. El grupo 1 (Cristianos de Filadelfia) tiene el menor grado de Madures religiosa.



Cristianos de Filadelfia = 1      Testigos de Jehová = 2  
 Católicos = 3                      Mormones = 4  
 Haré Krysna = 5                  Religiosidad Total = R TOTAL

Figura 4. Diferencias entre los cinco grupos religiosos y la religiosidad total

El grupo con el mayor grado de religiosidad total es el 4 (Mormón); siguiéndole el 5 (Hare Krysna). Mientras que el grupo católico tiene el menor grado de religiosidad total.

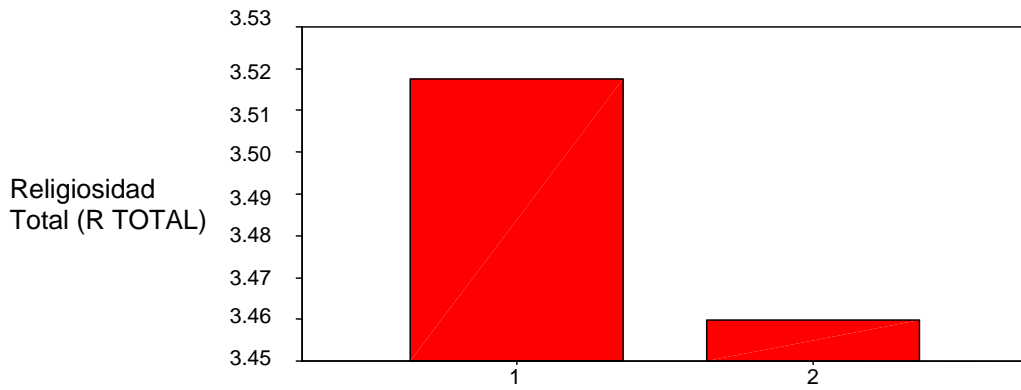


Hombre = 1                              Mujer = 2  
 Religiosidad Intrínseca = F1

Figura 5. Diferencias entre géneros y el factor religiosidad intrínseca

Ni el grupo conformado por los hombres (grupo 1), ni en el conformado por las mujeres (grupo 2) de la muestra. Se puede observar una diferencia con el factor de religiosidad intrínseca.





Hombre = 1

Mujer = 2

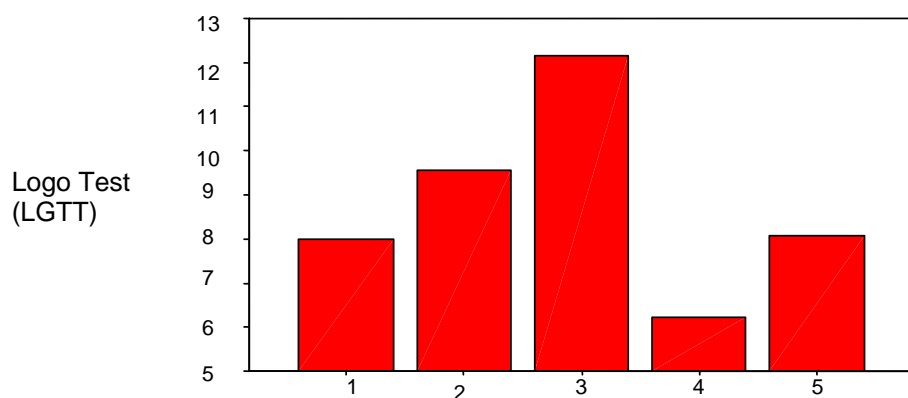
Religiosidad Total = R TOTAL

Figura 8. Diferencias entre géneros y el factor religiosidad total

En la figura 8, el grupo 1 (hombres) tiene el mayor grado de religiosidad total. El grado de religiosidad en el grupo 2 (mujeres) es en casi dos tercios menor, que el del grupo conformado por los hombres

### 3.2 Sentido de Vida en la Muestra.

Los resultados en el logo test se interpretan con una escala de valores inversa. En el Logo Test de Lukas un resultado bajo, es indicativo de un buen sentido de vida.



Cristianos de Filadelfia = 1

Testigos de Jehová = 2

Católicos = 3

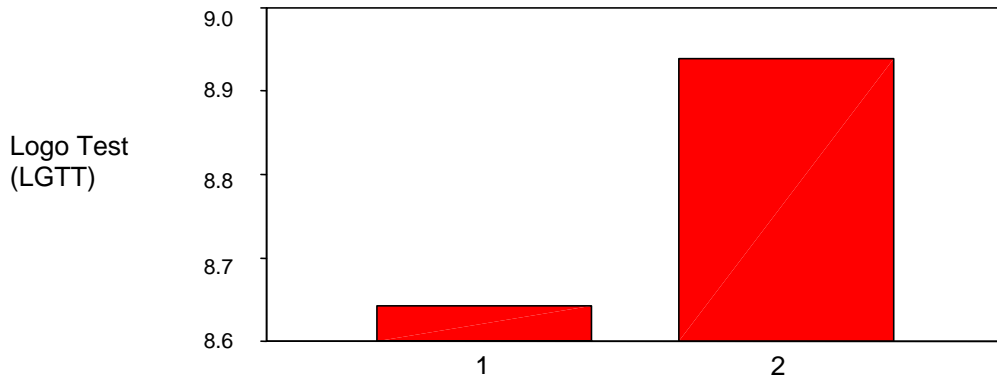
Mormones = 4

Haré Krysna = 5

Calificación del Logo Test = LGTT

**Figura 9.** Diferencias entre los cinco grupos religiosos y la calificación en el logo test

En la figura 9, se puede ver que el grupo que tiene el desarrollo de Sentido de Vida es el grupo 4 (Mormón); debido a que el grupo 4 obtuvo la calificación mas baja en el Logo Test de Lukas. El alto resultado del grupo 3 (Católico) en el Logo Test indica un sentido de vida regular. Es decir, el resultado no es considerado como bueno, pero tampoco es de un grado al que se considere como malo.



Hombres = 1

Mujeres = 2

Calificación del Logo Test = LGTT

**Figura 10.** Diferencias entre los dos géneros y la calificación en el logo test

El grupo de los hombres obtuvo la menor puntuación en el Logo Test, lo cual implica un buen grado de sentido de vida; mientras que el grupo de las mujeres tiene un bajo grado de sentido de vida.

### 3.3 Relación entre la Religiosidad y Sentido de Vida.

La siguiente tabla muestra la relación entre el sentido de vida y los tres factores que conforman la religiosidad total. F1 = Religiosidad Intrínseca, F2 = Religiosidad Extrínseca, MR = Madurez Religiosa.

Tabla 2. Resultados de la Relación entre la Religiosidad y Sentido de Vida

<b>Variables</b>	<b>Beta</b>	<b>p</b>
Cristianos de Filadelfia		
Religiosidad Intrínseca (F1)	-.435	.231
Religiosidad Extrínseca (F2)	-.028	.953
Madurez Religiosa (MR)	.078	.875
Testigos de Jehová		
Religiosidad Intrínseca (F1)	.388	.384
Religiosidad Extrínseca (F2)	.105	.882
Madurez Religiosa (MR)	-.328	.630
Católicos		
Religiosidad Intrínseca (F1)	-.237	.548
Religiosidad Extrínseca (F2)	-.367	.412
Madurez Religiosa (MR)	.087	.818
Mormones		
Religiosidad Intrínseca (F1)	-.074	.872
Religiosidad Extrínseca (F2)	-.098	.842
Madurez Religiosa (MR)	.283	.467



Hare Krysna		
Religiosidad Intrínseca (F1)	-.059	.854
Religiosidad Extrínseca (F2)	-.138	.665
Madurez Religiosa (MR)	.582	.095
Genero: Mujeres		
Religiosidad Intrínseca (F1)	-.123	.530
Religiosidad Extrínseca (F2)	.185	.495
Madurez Religiosa (MR)	-.214	.420
Genero: Hombre		
Religiosidad Intrínseca (F1)	-.393	.063
Religiosidad Extrínseca (F2)	-.282	.210
Madurez Religiosa (MR)	.316	.092

En la tabla 2 no se observa ninguna diferencia significativa entre los cinco grupos religiosos, en ninguno de los tres factores que conforman la religiosidad total. Tampoco se observa ninguna diferencia significativa entre los géneros en los tres factores que conforman la religiosidad total.