

III. RESULTADOS

Experiencia subjetiva.

Tras la toma de los registros electroencefalográficos se registró de igual manera la experiencia tal cual los sujetos la percibieron. Al analizar sus experiencias, las cuales relataron libremente, encontramos similitudes en los diferentes sujetos. Los sujetos reportaron una pérdida de la conciencia del tiempo y del espacio, así como de la conciencia de su propio cuerpo. En cuanto a la música tribal, los sujetos reportaron una sensación de unidad con un grupo, y con el entorno físico.

Tras la escucha de la música trance electrónica los sujetos reportaron con frecuencia lo que se conoce como estado hipnagógico, en el cual el sujeto tiene ilusiones ópticas con frecuencia relacionado con figuras geométricas. También se reportó una intensa necesidad de movimiento físico, el cual estaba restringido.

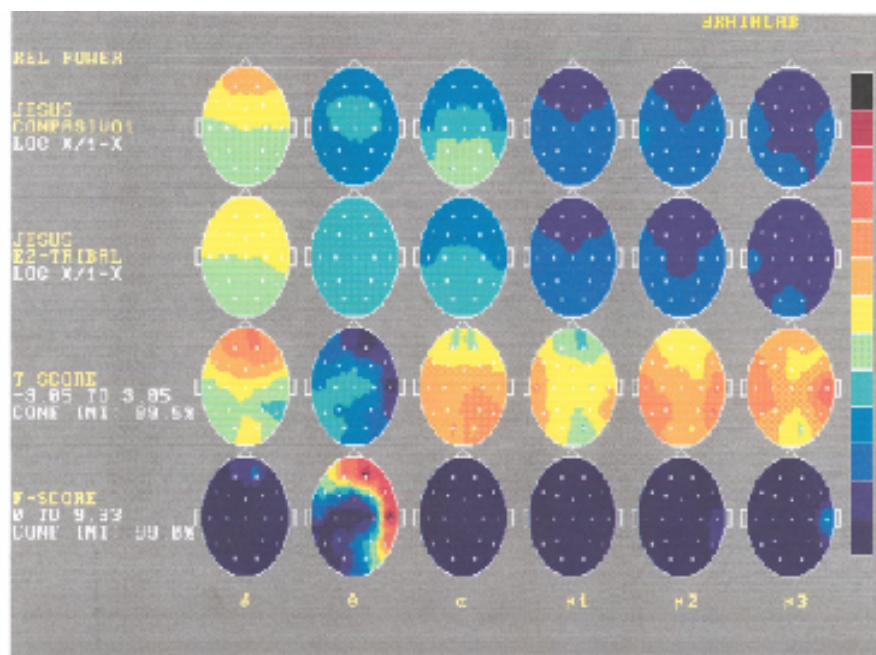


Fig 4. Diferencias significativas entre el control pasivo1 y la música tribal percusiva.

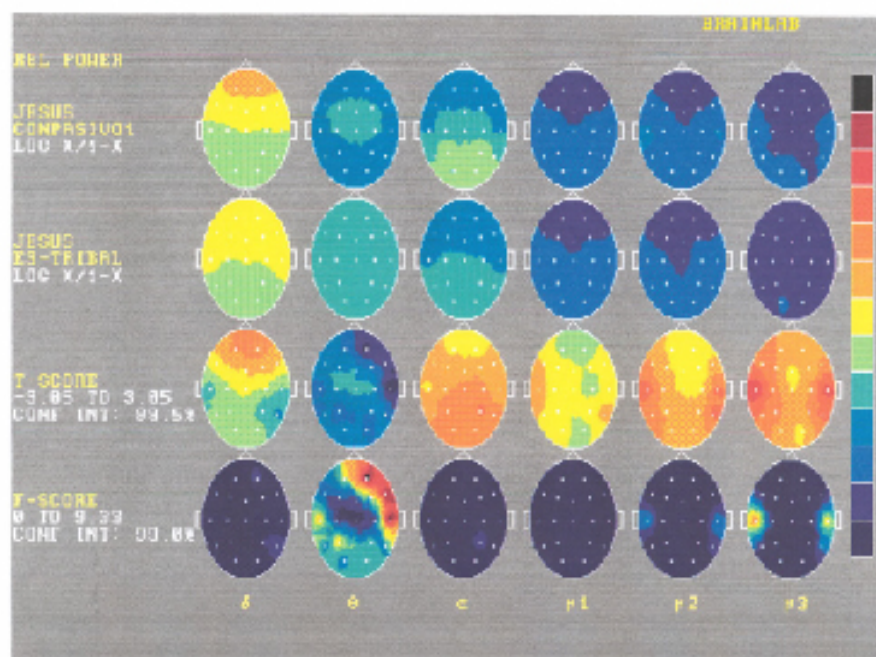


Fig 5. Diferencias significativas entre el control pasivo 1 y la música tribal percusiva.

Fig 4. Se encontraron diferencias significativas en el poder relativo al comparar el grupo control pasivo 1 con la música tribal en la banda theta en las siguientes localizaciones: Fp1, Fp2, F8, T4 y T6, siendo Fp2 y T4 las más significativas. Aquí se encontró un mayor poder relativo durante la escucha de la música (Exp 2).

Fig 5. En la comparación del poder relativo del control pasivo inicial con la música tribal (Exp3) se encontraron las mismas diferencias significativas con la excepción de la localización Fp1.

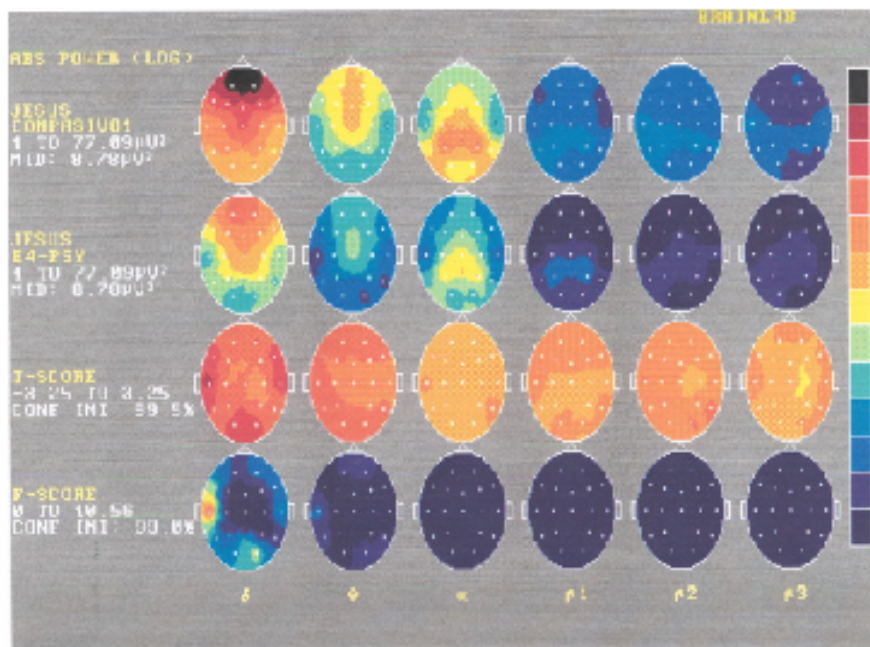


Fig 6. Diferencias significativas entre el control pasivo 1 y la música trance electrónica.

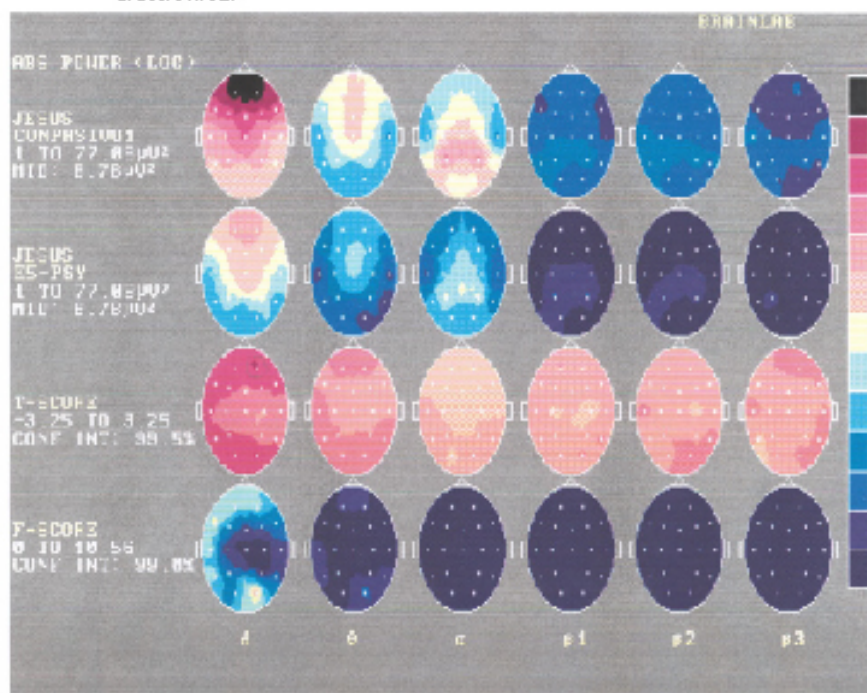


Fig 7. Diferencias significativas entre el control pasivo 1 y la música trance electrónica.

Fig 6. En la comparación del grupo control pasivo 1 con la música trance electrónica (Exp4), se encontraron diferencias significativas en el poder absoluto en la banda delta en la localización T3.

Fig 7. En la comparación del poder absoluto del grupo control pasivo 1 con la música trance electrónica (Exp5), se encontraron diferencias significativas en la banda delta en la localización Fp2. De nuevo se encontró un mayor poder absoluto en el grupo control pasivo.

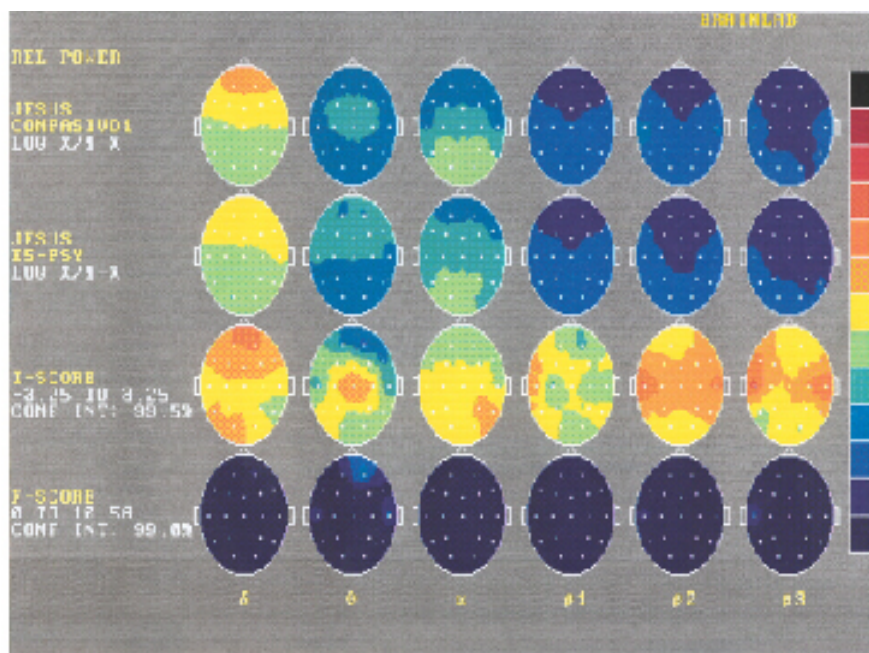


Fig 8. Diferencias significativas entre el control pasivo 1 y la música trance electrónica.

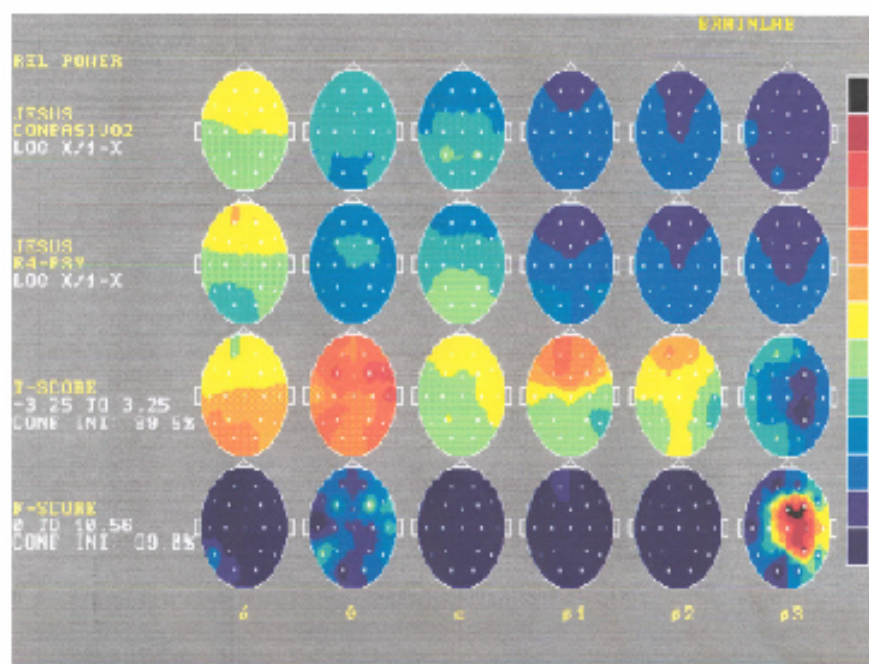


Fig 9. Diferencias significativas entre el control pasivo 2 y la música trance electrónica.

Fig 8. Al comparar el grupo control pasivo 1 con el grupo la música trance electrónico (Exp5) también se encontraron diferencias significativas en la banda theta localizándose en el punto Fp2 siendo mayor el poder relativo durante la escucha de la música que en el control.

Fig 9. En la comparación del grupo control pasivo 2, con el trance electrónico, se encontraron diferencias significativas en las ondas beta 3, en las localizaciones F4, C4 y P4. De nuevo fue mayor el poder relativo durante la música.

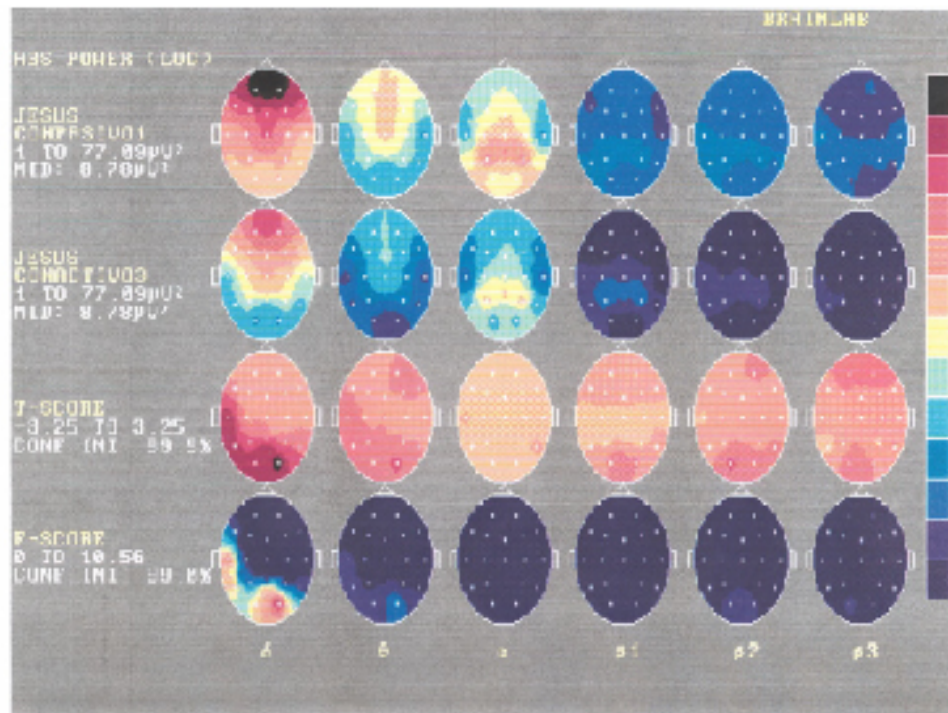


Fig 10. Diferencias significativas entre el control pasivo 1 y el control activo final.

Fig 10. En cuanto a la comparación del poder absoluto del control pasivo inicial y el control activo final, hubo cambios significativos en la banda deltha en la localización O2 siendo el poder absoluto mayor en el control pasivo inicial.

A continuación se presentan, en las siguientes tablas, los electrodos con las diferencias significativas más relevantes.

				CP1			
		Delta	Theta	Alpha	Beta 1	Beta 2	Beta 3
	Abs						
E2-Tribal	Rel		Fp1, Fp2, F8, T4, T6				
	Abs						
E3-Tribal	Rel		Fp2, F8, T4, T6				
	Abs	T3					
E4-Trance	Rel						
	Abs	Fp2					
E5-Trance	Rel		Fp2				

Tabla 1. Electrodo con diferencias significativas en las comparaciones entre las condiciones experimentales control pasivo (CP) contra las situaciones experimentales E2 y E3 – música percusiva tribal y E4 y E5 – música trance electrónica.

		CP2					
		Delta	Theta	Alpha	Beta 1	Beta 2	Beta 3
E4-Trance	Abs						
	Rel						F4, C4 P4

Tabla 2. Electrodo con diferencias significativas en las comparaciones entre las condiciones experimentales control pasivo 2 (CP2), contra el trance electrónico (E4).

		CP1					
		Delta	Theta	Alpha	Beta 1	Beta 2	Beta 3
CA3	Abs						O2
	Rel						

Tabla 3. Electrodo con diferencias significativas en las comparaciones entre las condiciones experimentales control pasivo 1 (CP1) contra control activo final (CA3).