

III. Resultados

Como se explicó anteriormente, se trabajó con 14 estímulos, cada estímulo podía llegar a puntuar hasta un valor de 140 en caso de que la evaluación de todos los participantes fuera de 4. Para los adultos jóvenes el estímulo con el mayor valor fue el olor a *pasto* con 119 puntos, y el menor calificado fue el olor a *gas* con 62 puntos. Para los adultos tardíos el olor a *pasto* fue también el mayor calificado con 111 puntos y el olor a *gas* el menor calificado con 65 puntos. Las respuestas a todos los estímulos puede observarse en la Figura No. 1.

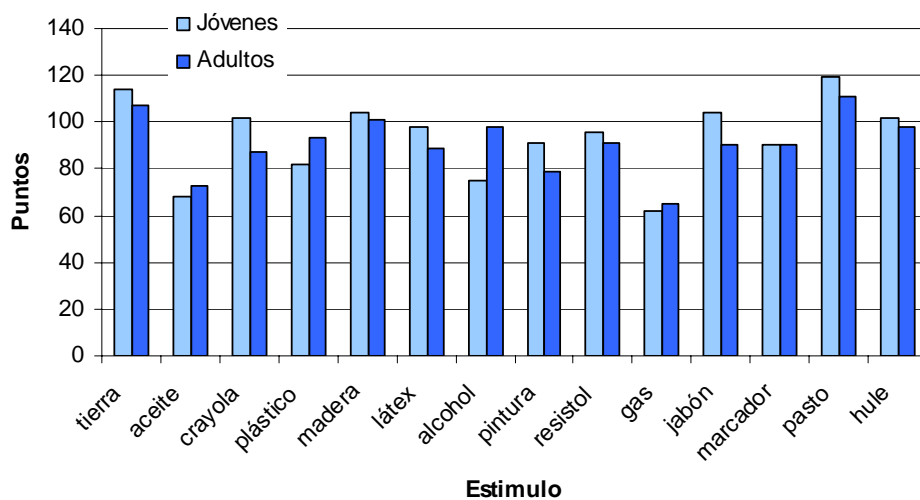


Figura 1. Puntajes totales por estímulo en los dos grupos

Los promedios globales de los puntajes anteriores están representados en la figura no. 2. Esta figura ilustra la elección de los olores en términos de ser agradables o no. Tales estímulos, como se comentó en el Método, provinieron de un estudio piloto. Como puede observarse, los estímulos utilizados y definidos *a priori* como “agradables” puntuaron más alto que los estímulos

utilizados y definidos *a priori* como “desagradables”. Además de lo anterior, la imagen ayuda a observar la comparación de las respuestas entre jóvenes y adultos para los olores agrupados en las dos categorías.

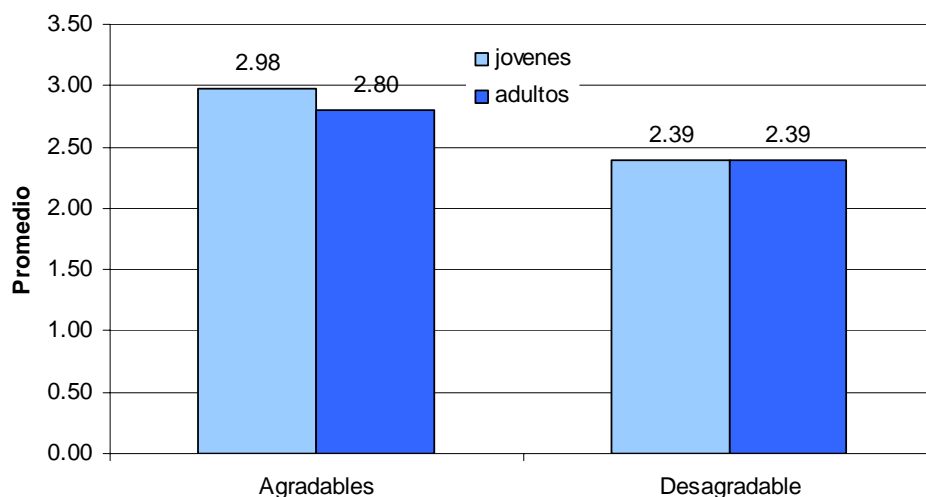


Figura 2. Evaluación de la evocación de la experiencia en jóvenes y adultos ante la presentación de estímulos agradables y desagradables.

La comparación entre jóvenes y adultos en función de la valoración de su experiencia ante los estímulos olfativos se presenta en la tabla No. 1. Los 70 participantes evaluaron la experiencia que les evocaba cada uno de los 14 estímulos que se les presentaron, otorgando a cada experiencia una calificación que iba del 1 al 4, siendo 1 *muy mala*, 2 *mala* (desagradables), 3 *buena* y 4 *muy buena* (agradables). Algunos sujetos omitieron ciertas experiencias pues el estímulo no les provocaba evocación alguna.

Tabla 1. Tabla de frecuencias de las respuestas de los adultos y jóvenes

	Evaluación de la experiencia ante los estímulos				Total
	muy mala	<i>mala</i>	Buena	muy buena	

Grupo	Joven	56	114	165	132	467
	Adulto	47	137	217	75	476
Total		103	251	382	207	943

En la figura No. 3 se ilustra la distribución de respuestas de los participantes de ambos grupos en base a la evaluación que hicieron a las experiencias evocadas.

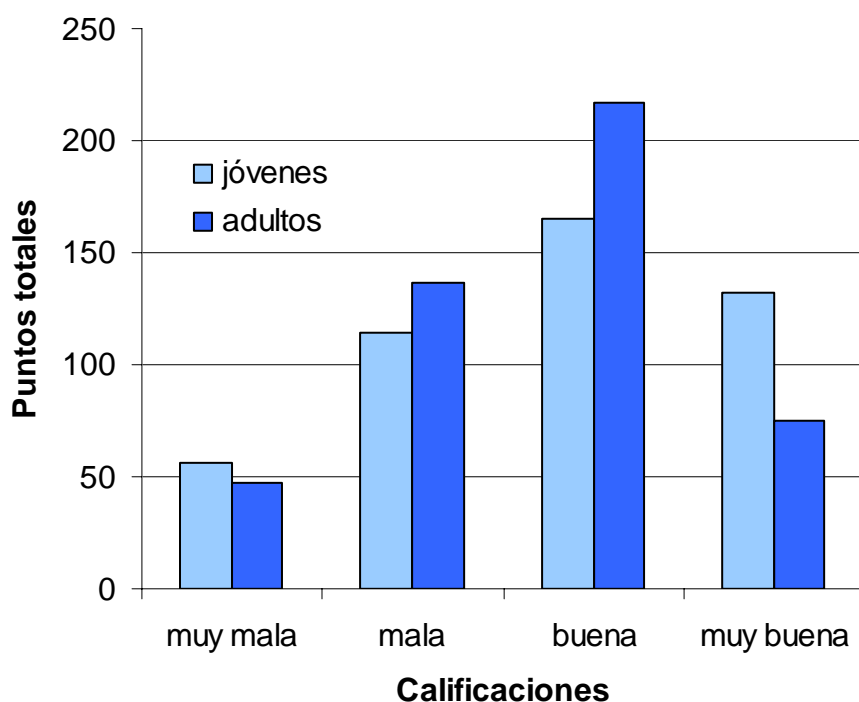


Figura 3. Puntos totales de evaluación a las evocaciones

En la figura anterior puede observarse que los puntajes a las respuestas se invierten, en función de la edad, para las evaluaciones *muy buena*, *buena*, *muy mala* y *mala*. En esta figura se aprecian diferencias entre los grupos y las cuatro evaluaciones. Para la evaluación “*muy mala*” los jóvenes la eligieron 56 veces y los adultos 47, la evaluación “*mala*” fue elegida 114 veces por los jóvenes y 137 por los adultos, en el caso de la evaluación de experiencia “*buena*” los jóvenes la eligieron 165 veces y los adultos 217 y por último en la

evaluación de experiencia “*muy buena*” los jóvenes tuvieron 132 elecciones y los adultos únicamente 75. Dichas diferencias resultaron significativas al hacer el análisis estadístico con Chi cuadrada.

Para las diferencias que se presentan entre los grupos y sus elecciones de evaluación para los recuerdos que los estímulos olfativos les evocaron, se obtuvo una χ^2 de 25.585 con una $P = .0001$. Cada categoría de evaluación fue, además, analizada individualmente, lo que significa que se hizo una χ^2 para observar la frecuencia en las categorías *muy mala*, *mala*, *buena* y *muy buena*.

En la opción de respuesta o categoría “*muy mala*”, los sujetos jóvenes prefirieron esta opción 56 veces y los adultos 47, lo cual muestra una diferencia de 8 puntos a favor de los jóvenes. La X^2 en esta evaluación, fue de .786 con una $P = .375$. Para la segunda evaluación, los jóvenes obtuvieron una puntuación de 114 puntos a diferencia de los adultos quienes puntuaron 137 para la opción “*mala*”, lo cual indica que la eligieron 23 veces más los adultos. En ésta evaluación se tuvo una χ^2 de 2.108 con una $p = .147$.

En la opción de respuesta o categoría “*buena*”, los sujetos adultos tuvieron una preferencia por esta opción 217 veces y los jóvenes 165 lo cual indica que la eligieron 52 veces más los adultos. En esta evaluación se encontró una χ^2 de 7.079 con una $P = .008$. Por último, se analizaron los datos obtenidos al evaluar la opción “*muy buena*” para calificar las experiencias que evocaban los jóvenes y los adultos al estar en contacto con el estímulo olfativo. En ésta evaluación los jóvenes obtuvieron una puntuación de 132 puntos a diferencia de los adultos quienes puntuaron 75 para la opción “*muy mala*”, lo cual indica que la

eligieron 57 veces más los jóvenes. En esta categoría de respuestas se encontró una χ^2 de 15.696 con una $P = .0001$.