

CHAPITRE III

Source : Institut de l'enfant/Junium. Baromètres 2001 ; « Teen Generation » et « Link Generation ». Actualisation juin 2003, dans le livre « Vive les 11-25 »

Les budgets de dépenses pour les jeunes:			
de 11/17 ans		de 18/24 ans	
Vêtements	23%	Vêtements	28%
Épargne	16%	Sorties	21%
K7 vidéo/C.D.	15%	Epargne	17%
Jeux vidéo	10%	Téléphone	12%
Beauté/cosmétiques	10%	C.D. /K7 vidéo	11%
Téléphone	9%	Beauté/cosmétiques	11%
Sorties	9%	Livres	4%

Source : Le Bigot. Joël-Yves, Porton-Deterne. Isabelle, Lott-Vernet. Catherine, (2004), Vive les 11-25, 1ère édition, Eyrolles Éditeur, p. 167

Ressource moyenne mensuelle (en euros)		
	11/17 ans	18/24 ans
Argent de poche	25	106
Salaire	0	1044
Petits jobs	74	303
Cadeaux	46	102
Récupération	21	

Source : « Vive les 11-25 » Le Bigot. Joël-Yves, Porton-Deterne. Isabelle, Lott-Vernet. Catherine, (2004), Vive les 11-25, 1ère édition, Eyrolles Éditeur, p. 30

Population Française	total	Filles
15-17 ans	3041020	1553308
18-20 ans	2406904	1232088

Table 1 Population by Age: 1990-2015

'000	1990	1995	2000	2005	2010	2015
0-4 yrs	3,783	3,609	3,599	3,889	3,860	3,741
5-9 yrs	3,879	3,817	3,638	3,666	3,985	3,957
10-14 yrs	3,727	3,903	3,840	3,715	3,763	4,099
15-19 yrs	4,331	3,755	3,939	3,924	3,815	3,867
20-24 yrs	4,272	4,239	3,698	3,923	3,919	3,802
25-29 yrs	4,304	4,231	4,182	3,715	3,958	3,953
30-34 yrs	4,273	4,358	4,244	4,265	3,803	4,057
35-39 yrs	4,304	4,280	4,339	4,303	4,346	3,865
40-44 yrs	4,104	4,277	4,238	4,363	4,347	4,391
45-49 yrs	2,871	4,042	4,211	4,219	4,368	4,349
50-54 yrs	2,913	2,816	3,956	4,133	4,141	4,290
55-59 yrs	3,052	2,825	2,745	3,875	4,046	4,048
60-64 yrs	2,892	2,913	2,707	2,642	3,805	3,978
65-69 yrs	2,709	2,699	2,727	2,552	2,467	3,671
70-74 yrs	1,324	2,452	2,445	2,513	2,335	2,236
75-79 yrs	1,754	1,126	2,105	2,139	2,210	2,010
80+ yrs	2,085	2,410	2,138	2,451	2,556	2,652
TOTAL	56,577	57,753	58,749	60,288	61,724	62,966
Median age of population (Years)	34.67	36.11	37.55	38.57	39.33	40.17
Death rates (per '000 inhabitants)	9.32	9.32	9.40	9.45	9.66	9.96

Source: National statistical offices/Euromonitor

Note: As of 1 January

Table 2 Population by Age (% Analysis): 1990-2015

% of total population	1990	1995	2000	2005	2010	2015
0-4 yrs	6.69	6.25	6.13	6.45	6.25	5.94
5-9 yrs	6.86	6.61	6.19	6.08	6.46	6.28
10-14 yrs	6.59	6.76	6.54	6.16	6.10	6.51
15-19 yrs	7.65	6.50	6.70	6.51	6.18	6.14
20-24 yrs	7.55	7.34	6.29	6.51	6.35	6.04
25-29 yrs	7.61	7.33	7.12	6.16	6.41	6.28
30-34 yrs	7.55	7.55	7.22	7.07	6.16	6.44
35-39 yrs	7.61	7.41	7.38	7.14	7.04	6.14
40-44 yrs	7.25	7.41	7.21	7.24	7.04	6.97
45-49 yrs	5.07	7.00	7.17	7.00	7.08	6.91
50-54 yrs	5.15	4.88	6.73	6.86	6.71	6.81
55-59 yrs	5.39	4.89	4.67	6.43	6.56	6.43
60-64 yrs	5.11	5.04	4.61	4.38	6.16	6.32
65-69 yrs	4.79	4.67	4.64	4.23	4.00	5.83
70-74 yrs	2.34	4.25	4.16	4.17	3.78	3.55
75-79 yrs	3.10	1.95	3.58	3.55	3.58	3.19
80+ yrs	3.68	4.17	3.64	4.07	4.14	4.21
TOTAL	100.00	100.00	100.00	100.00	100.00	100.00

Source: National statistical offices/Euromonitor

Note: As of 1 January

Table 7 Female Population by Age: 1990-2015

'000	1990	1995	2000	2005	2010	2015
0-4 yrs	1,849	1,762	1,755	1,907	1,896	1,829
5-9 yrs	1,894	1,865	1,775	1,795	1,968	1,956
10-14 yrs	1,820	1,905	1,877	1,820	1,855	2,035
15-19 yrs	2,117	1,837	1,927	1,931	1,886	1,923
20-24 yrs	2,116	2,105	1,831	1,934	1,944	1,895
25-29 yrs	2,157	2,117	2,089	1,851	1,961	1,970
30-34 yrs	2,145	2,187	2,132	2,136	1,904	2,018
35-39 yrs	2,145	2,154	2,190	2,172	2,192	1,949
40-44 yrs	2,024	2,142	2,147	2,219	2,217	2,236
45-49 yrs	1,416	2,006	2,123	2,154	2,245	2,240
50-54 yrs	1,466	1,402	1,980	2,090	2,118	2,207
55-59 yrs	1,570	1,440	1,383	1,950	2,050	2,074
60-64 yrs	1,534	1,531	1,407	1,341	1,922	2,022
65-69 yrs	1,496	1,475	1,475	1,353	1,267	1,869
70-74 yrs	763	1,406	1,387	1,411	1,287	1,192
75-79 yrs	1,076	681	1,264	1,272	1,301	1,164
80+ yrs	1,445	1,658	1,475	1,669	1,741	1,810
TOTAL	29,033	29,674	30,215	31,007	31,753	32,390
Females as % of total population	51.32	51.38	51.43	51.43	51.44	51.44

Source: National statistical offices/Euromonitor

Note: As of 1 January

Table 8 Female Population by Age (% Analysis): 1990-2015

% of female population	1990	1995	2000	2005	2010	2015
0-4 yrs	6.37	5.94	5.81	6.15	5.97	5.65
5-9 yrs	6.52	6.29	5.87	5.79	6.20	6.04
10-14 yrs	6.27	6.42	6.21	5.87	5.84	6.28
15-19 yrs	7.29	6.19	6.38	6.23	5.94	5.94
20-24 yrs	7.29	7.09	6.06	6.24	6.12	5.85
25-29 yrs	7.43	7.14	6.91	5.97	6.18	6.08
30-34 yrs	7.39	7.37	7.06	6.89	6.00	6.23
35-39 yrs	7.39	7.26	7.25	7.01	6.90	6.02
40-44 yrs	6.97	7.22	7.11	7.16	6.98	6.90
45-49 yrs	4.88	6.76	7.03	6.95	7.07	6.92
50-54 yrs	5.05	4.72	6.55	6.74	6.67	6.81
55-59 yrs	5.41	4.85	4.58	6.29	6.46	6.40
60-64 yrs	5.28	5.16	4.66	4.33	6.05	6.24
65-69 yrs	5.15	4.97	4.88	4.36	3.99	5.77
70-74 yrs	2.63	4.74	4.59	4.55	4.05	3.68
75-79 yrs	3.71	2.30	4.18	4.10	4.10	3.59
80+ yrs	4.98	5.59	4.88	5.38	5.48	5.59
TOTAL	100.00	100.00	100.00	100.00	100.00	100.00

Source: National statistical offices/Euromonitor

Note: As of 1 January

Table 121 Expenditure on Clothing and Footwear: 1990/1995/2000-2003

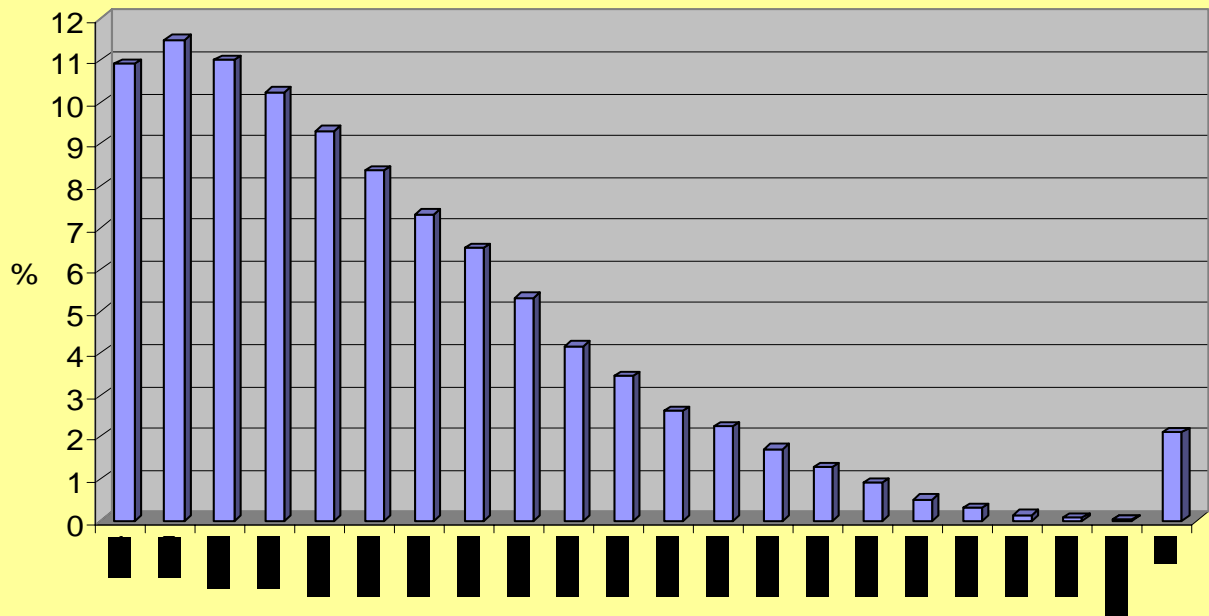
EUR per capita	1990	1995	2000	2001	2002	2003
Clothing	523.1	496.9	517.3	517.1	521.0	524.0
Clothing materials	13.5	12.9	13.1	12.3	11.9	11.9
Garments	458.4	434.0	459.9	463.8	469.2	471.6
Other clothing	24.7	24.5	21.9	20.1	19.4	19.6
Clothing cleaning, repair and hire	26.6	25.5	22.4	20.8	20.5	20.9
Footwear	129.7	132.0	137.2	140.0	139.9	137.6
TOTAL	652.8	628.9	654.4	657.0	660.9	661.5

Source: National statistical offices/OECD/Eurostat/Euromonitor

Statistiques de la population mexicaine réalisées par l'INEGI

Grupos de edad	Año 2000		
	Total	Hombres	Mujeres
Total	97 483 412	47 592 253	49 891 159
0 a 4 años	10 635 157	5 401 306	5 233 851
5 a 9 años	11 215 323	5 677 711	5 537 612
10 a 14 años	10 736 493	5 435 737	5 300 756
15 a 19 años	9 992 135	4 909 648	5 082 487
20 a 24 años	9 071 134	4 303 600	4 767 534
25 a 29 años	8 157 743	3 861 482	4 296 261
30 a 34 años	7 136 523	3 383 356	3 753 167
35 a 39 años	6 352 538	3 023 328	3 329 210
40 a 44 años	5 194 833	2 494 771	2 700 062
45 a 49 años	4 072 091	1 957 177	2 114 914
50 a 54 años	3 357 953	1 624 033	1 733 920
55 a 59 años	2 559 231	1 234 072	1 325 159
60 a 64 años	2 198 146	1 045 404	1 152 742
65 a 69 años	1 660 785	779 666	881 119
70 a 74 años	1 245 674	589 106	656 568
75 a 79 años	865 270	411 197	454 073
80 a 84 años	483 876	217 330	266 546
85 y más años	494 706	209 654	285 052
No especificado	2 053 801	1 033 675	1 020 126

% POBLACION TOTAL POR GRUPOS DE EDAD



Publicité censurée d'Elle Macpherson

