

## **1.1 Descripción de las Características de la Empresa**

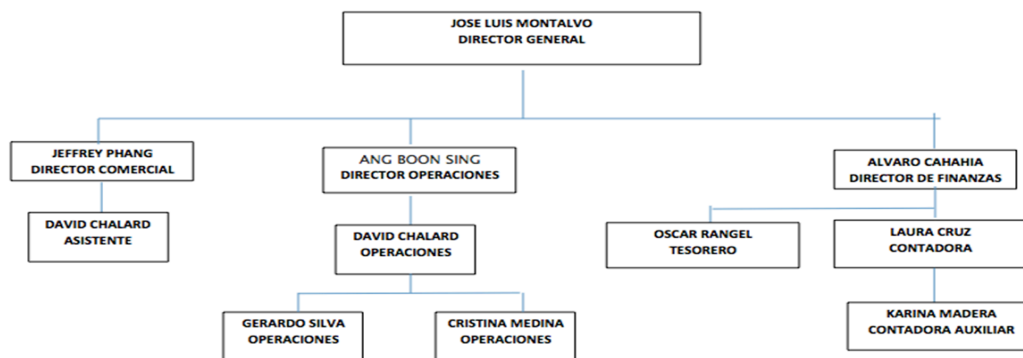
“POSH SEMCO” es una empresa con presencia mundial que tiene operaciones en diferentes países, cuenta con más de 2,000 subsidiarias en todo el mundo teniendo su

matriz en Singapur. Su giro de negocios es el arrendamiento de barcos de carga así como construcción y operación de plataformas petroleras. La empresa inició hace poco más de dos años en México contando con solo 8 barcos, actualmente ha evolucionado duplicando la cantidad de barcos que opera en México junto con 2 plataformas petroleras y 2 flóteles. La operación de todos los activos que maneja la empresa se hace desde Cd. del Carmen ya que es un puerto sumamente importante para las actividades petroleras que hay en México.

En cuanto a las labores administrativas se llevan a cabo en la Ciudad de México donde se encuentran los altos directivos de la empresa así como otros 14 empleados contemplando todos los niveles jerárquicos. En la siguiente figura se puede observar cómo está estructurada la empresa en la Ciudad de México.

**Figura 1.1 Organigrama de POSH SEMCO MÉXICO**

Elaboración por parte de la Empresa "POSH SEMCO MÉXICO"



Como mencione anteriormente yo estaré colaborando como se mencionó anteriormente en la comunicación institucional de la empresa entre oficinas de la Ciudad de México y Cd. del Carmen, así como con la matriz en Singapur.

## **1.2 Ambiente de Negocios de la Empresa**

Petróleos Mexicanos (PEMEX) es actualmente el único cliente de la subsidiaria en México tomando en cuenta el modelo de negocios que tiene el petróleo en nuestro país, en especial el área de exploración y producción (PEP). La manera en que se trabaja con PEMEX es por medio de licitaciones en las cuales la empresa participa, si existe una licitación que para la empresa sea atractiva, se analiza su participación. Todos los activos de la subsidiaria (ocho barcos de operación petrolera, dos flóteles y dos plataformas petroleras) en México son construidos por la matriz empresa en Singapur y enviados desde ese país.

Los principales competidores son empresas mexicanas que ofrecen los mismos servicios a PEMEX. A pesar de que son muchas las empresas que pueden llegar a competir

con POSH SEMCO especialmente hay dos que tienen una presencia fuerte en México, las cuales son, “Oceanografía”<sup>1</sup> y “COTEMAR”.

## **1.3 Evaluación de Problemas Potenciales**

Como mencioné anteriormente, la empresa cuenta con un problema de comunicación institucional, sobre todo cuando son tantas las personas a quienes reportar (ya que cuando un comunicado o requisición es enviada ya sea por Singapur o por México, los encargados de cada área así como los involucrados deben de ser notificados de igual manera) ya sea proyectos, resultados o problemas. Un ejemplo claro de un problema que se presenta es que el área financiera cuenta con 5 integrantes sólo en la Ciudad de México y 3 en Ciudad del Carmen. Cuando se envían presupuestos o estados

---

<sup>1</sup> El futuro de la relación de POSH SEMCO México con Oceanografía es incierto, esto se debe a la situación actual que enfrenta esta empresa. En estos momentos la empresa Oceanografía tiene todos sus activos (barcos operadores, oficinas y otras propiedades) asegurados, así como todos sus contratos con socios (incluyendo con POSH SEMCO México) congelados.

financieros se vuelve un poco confuso determinar quién recibió la información y el por qué la envió, ya que cuando se comparten estados de resultados de la empresa en México se tiene que informar al Director General de la Empresa en México, al Director de Finanzas, así como a los contadores con el fin de que todos puedan llevar un registro de las transacciones que se están realizando. Además, como se cuenta con varias pequeñas empresas con el fin de poder participar en diferentes licitaciones, diferentes empleados están inscritos en diferentes empresas, con esto los contratos son diferentes así como las prestaciones. Para poder llevar registro de estos contratos es necesario tener una estrecha comunicación entre todos los departamentos. Como estos existen muchos casos que la empresa ha estado viviendo, por lo tanto se decidió crear un departamento de Recursos Humanos para lograr estandarizar los procesos. Particularmente en el área en la que yo apoyo, se intenta lograr que todos los empleados se acostumbren a ciertos protocolos de comunicación con las diferentes áreas que integran a la empresa.

#### **1.4 Selección de un problema como caso vivencial**

Un problema con el que se está tratando de trabajar hoy en día es con la estandarización de contratos de todos los empleados de POSH SEMCO México. Como mencioné, las licitaciones exigen diferentes requisitos a las empresas participantes, con el fin de que POSH pueda participar en las licitaciones en las que está interesado, se crearon diferentes empresas con diferentes giros o nacionalidades, por ejemplo, Grupo GOSH, POSH SEMCO, entre otras. Los empleados son contratados en diferentes empresas por las mismas causas pero esto también significa que tienen diferentes prestaciones como, por ejemplo, el fondo de ahorro. En diciembre la empresa se dio cuenta que se estaban dando las mismas prestaciones a todos los empleados por un error del departamento de contabilidad y cuando se informó a los empleados que esto iba a cambiar, obviamente

hubo molestias. Esto fue debido a la falta de comunicación entre los departamentos y también por la ausencia de un departamento completo que se encargue de los contratos de los empleados. Por casos como estos, se decidió trabajar en la comunicación institucional para poder llevar un control exacto de los empleados en todo México, así como las prestaciones que se dan y salarios.