

- Configuración del controlador difuso de la articulación del hombro en Fuzzy Logic Toolbox

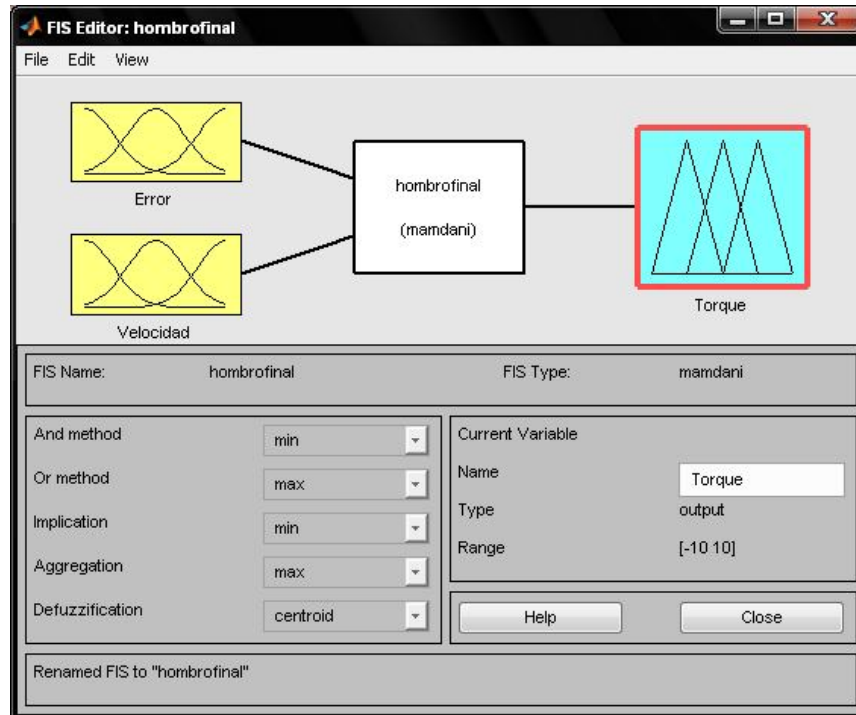


Figura B-1: Definición de las variables del hombro en la ventana FIS Editor

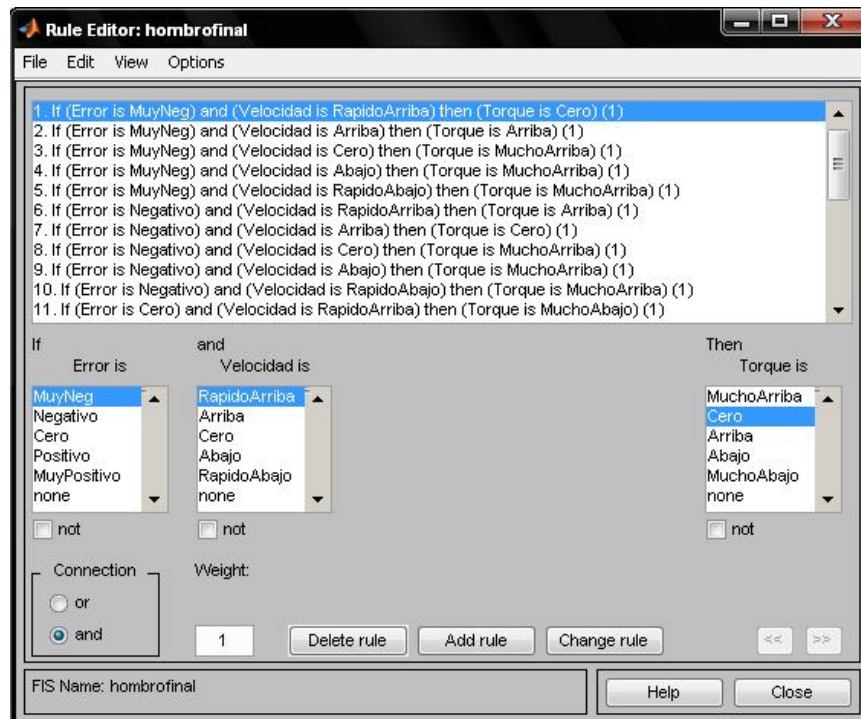


Figura B-2: Ventana Rule Editor del hombro

- Configuración del controlador difuso de la articulación del codo en Fuzzy Logic Toolbox

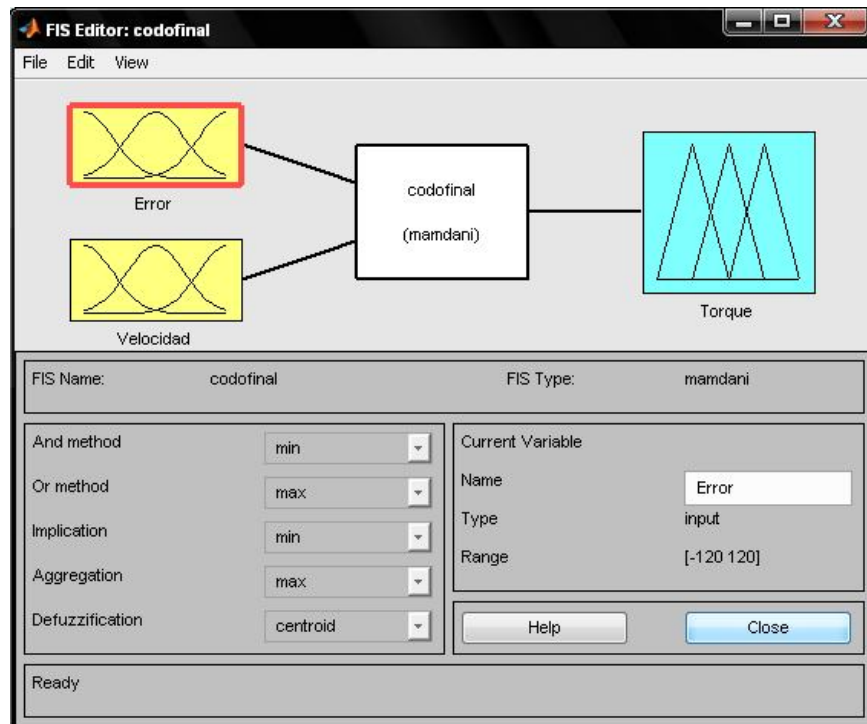


Figura B-3: Definición de las variables del codo en la ventana FIS Editor

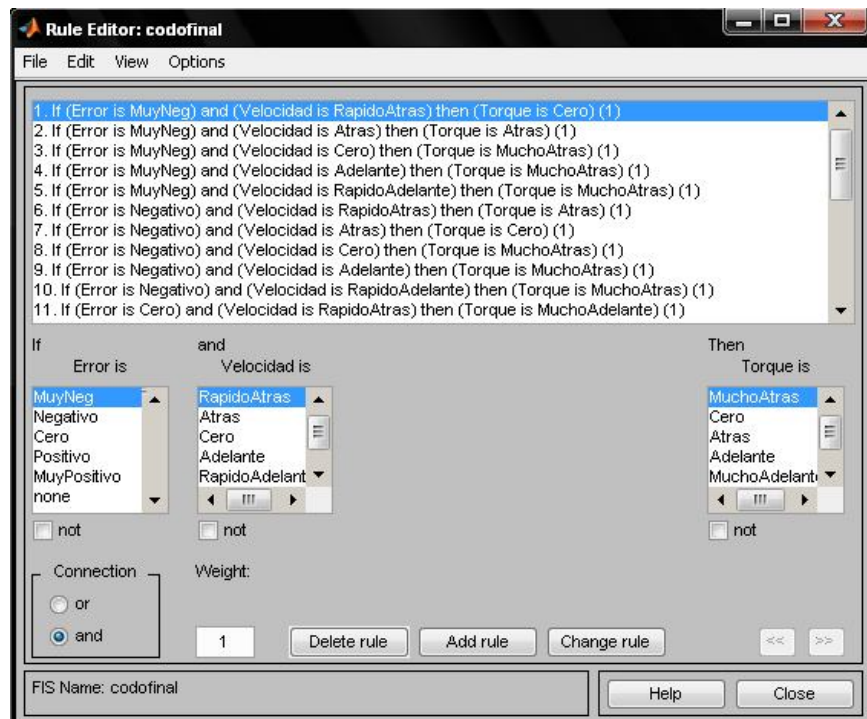


Figura B-4: Ventana Rule Editor del codo

- Configuración del controlador difuso de la articulación de la muñeca en Fuzzy Logic Toolbox

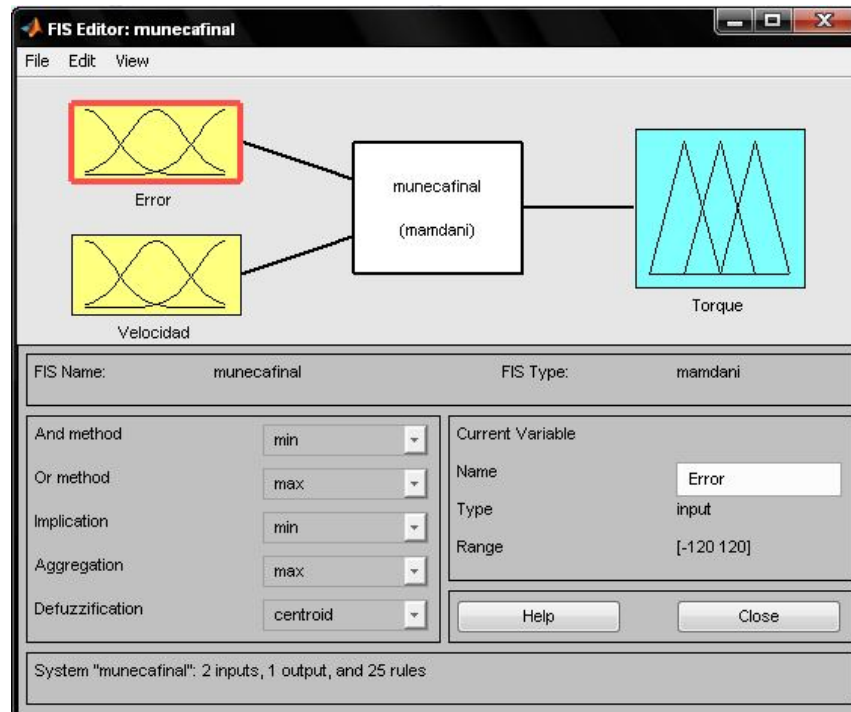


Figura B-5: Definición de las variables de la muñeca en la ventana FIS Editor

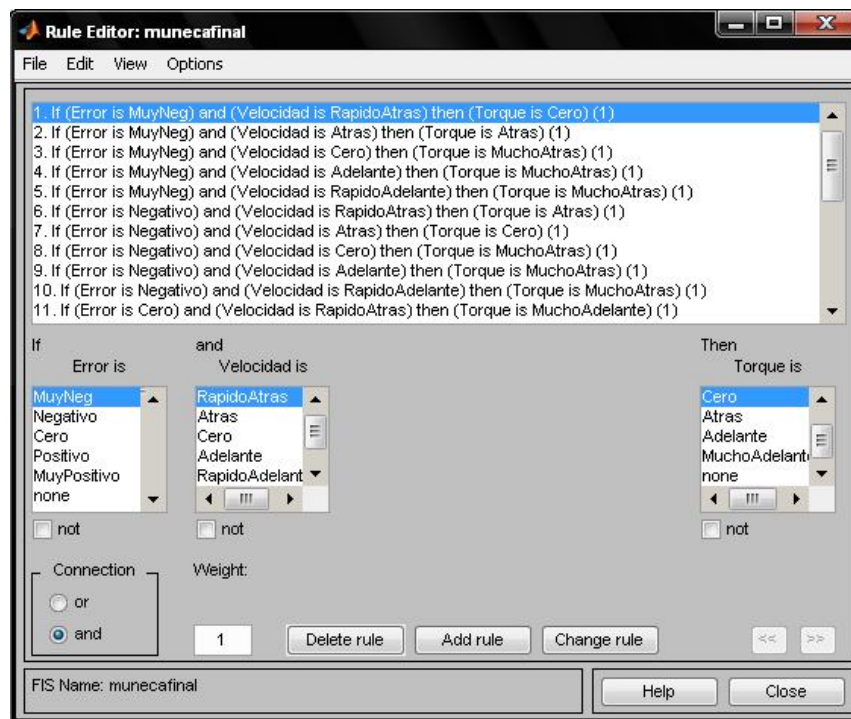


Figura B-6: Ventana Rule Editor de la muñeca