

**APÉNDICE 9: PRONÓSTICO PARA LOS TACOS DE PASTOR**

**Tabla A9** Tabla comparativa de los errores de los modelos de pronóstico para los tacos de pastor

	base	Alfa	Beta	Gamma	MAD	MSE
<b>Promedios Móviles</b>	2	-	-	-	4	33
	3	-	-	-	4	26
	4	-	-	-	4	20
	5	-	-	-	4	22
	6	-	-	-	4	23
<b>Promedios Móviles Ponderados</b>	2	-	-	-	5	34
	3	-	-	-	4	27
	4	-	-	-	4	24
	5	-	-	-	4	22
	6	-	-	-	4	24
<b>Suavizamiento Exponencial Básico</b>	-	0.1	-	-	4	19
	-	0.2	-	-	4	27
	-	0.3	-	-	4	28
	-	0.4	-	-	4	29
	-	0.5	-	-	5	31
	-	0.7	-	-	5	35
	-	0.9	-	-	5	42
<b>Suavizamiento Exponencial con Estacionalidad Aditiva</b>	-	0.3	-	0.3	5	36
	-	0.3	-	0.5	5	32
	-	0.3	-	0.7	5	31
	-	0.5	-	0.3	5	31
	-	0.5	-	0.5	4	29
	-	0.5	-	0.7	4	27
	-	0.7	-	0.3	4	29
	-	0.7	-	0.5	4	27
<b>Suavizamiento Exponencial con Estacionalidad Multiplicativa</b>	-	0.3	-	0.3	6	46
	-	0.3	-	0.5	6	45
	-	0.3	-	0.7	6	48
	-	0.5	-	0.3	10	291
	-	0.5	-	0.5	18	876
	-	0.5	-	0.7	99	63492
	-	0.7	-	0.3	16	851
	-	0.7	-	0.5	13	476
<b>Suavizamiento Exponencial con Tendencia Aditiva</b>	-	0.3	0.3	-	12	260
	-	0.3	0.5	-	5	62
	-	0.3	0.7	-	6	59
	-	0.5	0.3	-	6	71
	-	0.5	0.5	-	6	66
	-	0.5	0.7	-	6	67
	-	0.7	0.3	-	6	76
	-	0.7	0.5	-	7	75
-	0.7	0.7	-	7	81	



Suavizamiento Exponencial con Tendencia Aditiva y Estacionalidad Multiplicativa	-	0.3	0.3	0.3	11	585
	-	0.3	0.3	0.5	11	566
	-	0.3	0.3	0.7	11	549
	-	0.3	0.5	0.3	11	593
	-	0.3	0.5	0.5	11	567
	-	0.3	0.5	0.7	10	548
	-	0.3	0.7	0.3	15	813
	-	0.3	0.7	0.5	134	185639
	-	0.3	0.7	0.7	27	3015
	-	0.5	0.3	0.3	13	686
	-	0.5	0.3	0.5	13	658
	-	0.5	0.3	0.7	12	643
	-	0.5	0.5	0.3	15	800
	-	0.5	0.5	0.5	15	762
	-	0.5	0.5	0.7	13	684
	-	0.5	0.7	0.3	33	2758
	-	0.5	0.7	0.5	23	1342
	-	0.5	0.7	0.7	24	1484
	-	0.7	0.3	0.3	37	9984
	-	0.7	0.3	0.5	18	1003
-	0.7	0.3	0.7	18	939	
-	0.7	0.5	0.3	18	969	
-	0.7	0.5	0.5	15	743	
-	0.7	0.5	0.7	16	859	
-	0.7	0.7	0.3	54	9045	
-	0.7	0.7	0.5	29	2366	
-	0.7	0.7	0.7	22	1190	
Suavizamiento Exponencial con Tendencia Multiplicativa y Estacionalidad Aditiva	-	0.3	0.3	0.3	42	3419
	-	0.3	0.3	0.5	42	3412
	-	0.3	0.3	0.7	42	3409
	-	0.3	0.5	0.3	29	2021
	-	0.3	0.5	0.5	29	2025
	-	0.3	0.5	0.7	30	2035
	-	0.3	0.7	0.3	25	1683
	-	0.3	0.7	0.5	25	1674
	-	0.3	0.7	0.7	25	1693
	-	0.5	0.3	0.3	39	3489
	-	0.5	0.3	0.5	40	3534
	-	0.5	0.3	0.7	40	3583
	-	0.5	0.5	0.3	35	4158
	-	0.5	0.5	0.5	35	4313
	-	0.5	0.5	0.7	36	4457
	-	0.5	0.7	0.3	34	5704
	-	0.5	0.7	0.5	35	5965
	-	0.5	0.7	0.7	36	6186
	-	0.7	0.3	0.3	46	8416
	-	0.7	0.3	0.5	47	8754
-	0.7	0.3	0.7	48	9065	
-	0.7	0.5	0.3	51	17073	
-	0.7	0.5	0.5	52	18119	
-	0.7	0.5	0.7	53	19100	
-	0.7	0.7	0.3	57	29888	
-	0.7	0.7	0.5	59	31924	
-	0.7	0.7	0.7	61	33899	



Suavizamiento Exponencial con Tendencia Multiplicativa	-	0.3	0.3	-	6	46
	-	0.3	0.5	-	6	45
	-	0.3	0.7	-	6	48
	-	0.5	0.3	-	10	291
	-	0.5	0.5	-	18	876
	-	0.5	0.7	-	99	63492
	-	0.7	0.3	-	16	851
	-	0.7	0.5	-	13	476
	-	0.7	0.7	-	30	4320
Suavizamiento Exponencial con Tendencia Aditiva y Estacionalidad Aditiva	-	0.3	0.3	0.3	13	628
	-	0.3	0.3	0.5	13	619
	-	0.3	0.3	0.7	13	611
	-	0.3	0.5	0.3	13	661
	-	0.3	0.5	0.5	13	654
	-	0.3	0.5	0.7	13	649
	-	0.3	0.7	0.3	14	711
	-	0.3	0.7	0.5	14	708
	-	0.3	0.7	0.7	15	705
	-	0.5	0.3	0.3	14	772
	-	0.5	0.3	0.5	14	763
	-	0.5	0.3	0.7	14	755
	-	0.5	0.5	0.3	15	856
	-	0.5	0.5	0.5	15	851
	-	0.5	0.5	0.7	15	847
	-	0.5	0.7	0.3	17	972
	-	0.5	0.7	0.5	17	973
	-	0.5	0.7	0.7	17	979
	-	0.7	0.3	0.3	17	1039
	-	0.7	0.3	0.5	17	1030
	-	0.7	0.3	0.7	17	1021
	-	0.7	0.5	0.3	18	1197
	-	0.7	0.5	0.5	18	1190
	-	0.7	0.5	0.7	18	1183
-	0.7	0.7	0.3	20	1429	
-	0.7	0.7	0.5	21	1434	
-	0.7	0.7	0.7	21	1443	

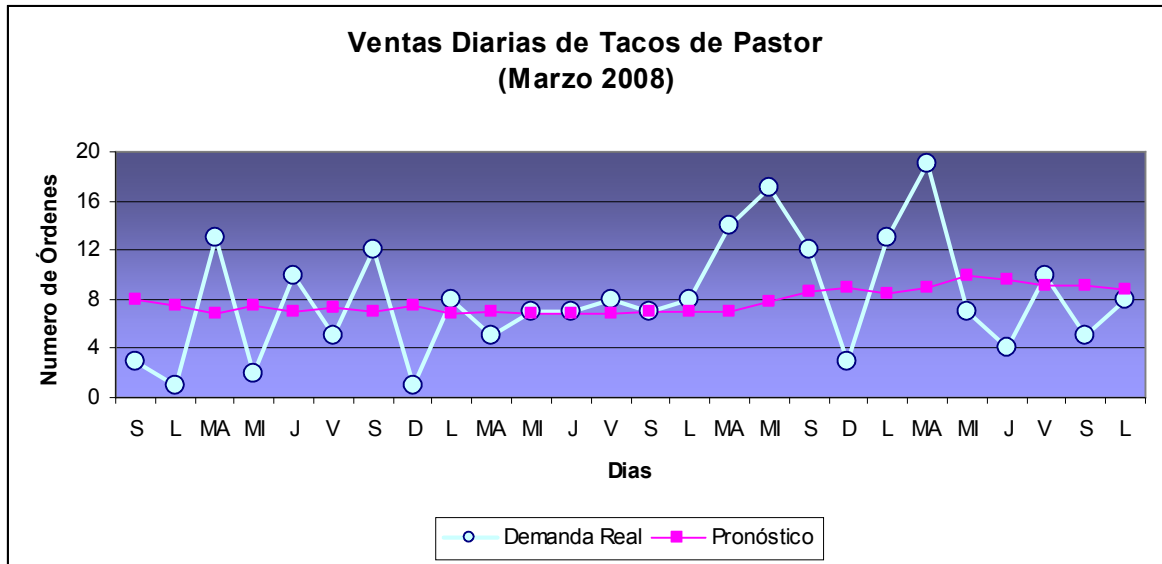
Fuente: Elaboración propia

El modelo seleccionado para los tacos de pastor está resaltado en azul en la tabla

A9.

En la figura A9.1 se muestra gráficamente el modelo de pronóstico propuesto y la demanda real de los tacos.

**Figura A9.1** Ventas Diarias Reales vs. Pronosticadas de Tacos de Pastor



Fuente: Elaboración propia