

APÉNDICE 7: PRONÓSTICO PARA LOS TACOS DE CECINA

Tabla A7 Tabla comparativa de los errores de los modelos de pronóstico para los tacos de cecina

	base	Alfa	Beta	Gamma	MAD	MSE
Promedios Móviles	2	-	-	-	3	13
	3	-	-	-	3	10
	4	-	-	-	3	10
	5	-	-	-	3	11
	6	-	-	-	3	10
Promedios Móviles Ponderados	2	-	-	-	3	13
	3	-	-	-	3	11
	4	-	-	-	3	11
	5	-	-	-	3	11
	6	-	-	-	3	11
Suavizamiento Exponencial Básico	-	0.1	-	-	2	8
	-	0.2	-	-	3	9
	-	0.3	-	-	3	9
	-	0.4	-	-	3	10
	-	0.5	-	-	3	11
	-	0.7	-	-	3	12
	-	0.9	-	-	3	15
Suavizamiento Exponencial con Estacionalidad Aditiva	-	0.3	-	0.3	3	11
	-	0.3	-	0.5	3	17
	-	0.3	-	0.7	3	17
	-	0.5	-	0.3	4	25
	-	0.5	-	0.5	4	26
	-	0.5	-	0.7	4	29
	-	0.7	-	0.3	8	66
	-	0.7	-	0.5	10	102
Suavizamiento Exponencial con Estacionalidad Multiplicativa	-	0.3	-	0.3	5	31
	-	0.3	-	0.5	9	381
	-	0.3	-	0.7	13	1231
	-	0.5	-	0.3	13	1509
	-	0.5	-	0.5	8	132
	-	0.5	-	0.7	9	156
	-	0.7	-	0.3	5	51
	-	0.7	-	0.5	9	150
Suavizamiento Exponencial con Tendencia Aditiva	-	0.3	0.3	-	6	66
	-	0.3	0.5	-	3	16
	-	0.3	0.7	-	3	16
	-	0.5	0.3	-	3	19
	-	0.5	0.5	-	3	19
	-	0.5	0.7	-	3	19
	-	0.7	0.3	-	3	22
	-	0.7	0.5	-	4	23
-	0.7	0.7	-	4	25	



Suavizamiento Exponencial con Tendencia Aditiva y Estacionalidad Multiplicativa	-	0.3	0.3	0.3	3	18
	-	0.3	0.3	0.5	3	17
	-	0.3	0.3	0.7	3	17
	-	0.3	0.5	0.3	4	31
	-	0.3	0.5	0.5	5	52
	-	0.3	0.5	0.7	6	98
	-	0.3	0.7	0.3	7	89
	-	0.3	0.7	0.5	6	56
	-	0.3	0.7	0.7	6	86
	-	0.5	0.3	0.3	4	22
	-	0.5	0.3	0.5	4	24
	-	0.5	0.3	0.7	4	27
	-	0.5	0.5	0.3	4	30
	-	0.5	0.5	0.5	4	26
	-	0.5	0.5	0.7	4	26
	-	0.5	0.7	0.3	5	58
	-	0.5	0.7	0.5	7	105
	-	0.5	0.7	0.7	9	280
	-	0.7	0.3	0.3	5	59
	-	0.7	0.3	0.5	5	44
-	0.7	0.3	0.7	45	12836	
-	0.7	0.5	0.3	7	87	
-	0.7	0.5	0.5	8	146	
-	0.7	0.5	0.7	6	60	
-	0.7	0.7	0.3	6	73	
-	0.7	0.7	0.5	57	45356	
-	0.7	0.7	0.7	8	106	
Suavizamiento Exponencial con Tendencia Multiplicativa y Estacionalidad Aditiva	-	0.3	0.3	0.3	19	871
	-	0.3	0.3	0.5	19	869
	-	0.3	0.3	0.7	20	859
	-	0.3	0.5	0.3	11	384
	-	0.3	0.5	0.5	11	384
	-	0.3	0.5	0.7	11	386
	-	0.3	0.7	0.3	8	217
	-	0.3	0.7	0.5	8	217
	-	0.3	0.7	0.7	8	219
	-	0.5	0.3	0.3	13	469
	-	0.5	0.3	0.5	13	469
	-	0.5	0.3	0.7	13	469
	-	0.5	0.5	0.3	9	251
	-	0.5	0.5	0.5	8	250
	-	0.5	0.5	0.7	9	251
	-	0.5	0.7	0.3	7	159
	-	0.5	0.7	0.5	7	158
	-	0.5	0.7	0.7	7	159
	-	0.7	0.3	0.3	10	303
	-	0.7	0.3	0.5	10	301
-	0.7	0.3	0.7	10	300	
-	0.7	0.5	0.3	8	192	
-	0.7	0.5	0.5	8	189	
-	0.7	0.5	0.7	8	187	
-	0.7	0.7	0.3	7	142	
-	0.7	0.7	0.5	7	137	
-	0.7	0.7	0.7	7	134	



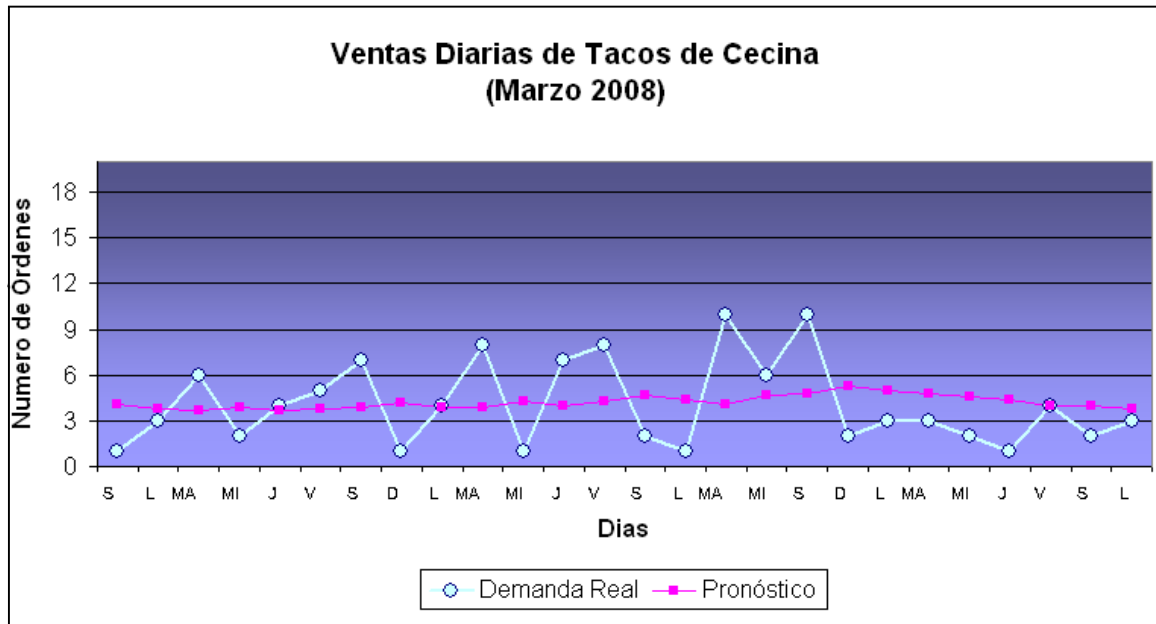
Suavizamiento Exponencial con Tendencia Multiplicativa	-	0.3	0.3	-	21	3321
	-	0.3	0.5	-	27	5726
	-	0.3	0.7	-	17	2298
	-	0.5	0.3	-	405	4030142
	-	0.5	0.5	-	60	64783
	-	0.5	0.7	-	58	65485
	-	0.7	0.3	-	7	91
	-	0.7	0.5	-	8	145
Suavizamiento Exponencial con Tendencia Aditiva y Estacionalidad Aditiva	-	0.3	0.3	0.3	4	34
	-	0.3	0.3	0.5	4	34
	-	0.3	0.3	0.7	4	35
	-	0.3	0.5	0.3	4	34
	-	0.3	0.5	0.5	4	35
	-	0.3	0.5	0.7	5	36
	-	0.3	0.7	0.3	5	42
	-	0.3	0.7	0.5	5	43
	-	0.3	0.7	0.7	5	46
	-	0.5	0.3	0.3	4	36
	-	0.5	0.3	0.5	4	36
	-	0.5	0.3	0.7	4	36
	-	0.5	0.5	0.3	4	38
	-	0.5	0.5	0.5	4	39
	-	0.5	0.5	0.7	5	40
	-	0.5	0.7	0.3	5	49
	-	0.5	0.7	0.5	5	52
	-	0.5	0.7	0.7	6	56
	-	0.7	0.3	0.3	5	41
	-	0.7	0.3	0.5	5	42
	-	0.7	0.3	0.7	5	44
	-	0.7	0.5	0.3	5	46
	-	0.7	0.5	0.5	5	47
	-	0.7	0.5	0.7	5	49
-	0.7	0.7	0.3	6	62	
-	0.7	0.7	0.5	6	67	
-	0.7	0.7	0.7	7	73	

Fuente: Elaboración propia

El modelo seleccionado para los tacos de cecina está resaltado en azul en la tabla A7.

En la figura A7.1 se muestra gráficamente el modelo de pronóstico propuesto y la demanda real de los tacos.

Figura A7.1 Ventas Diarias Reales vs. Pronosticadas de Tacos de Cecina



Fuente: Elaboración propia