

CAPITULO VIII

8.1 Concentración de esfuerzo de las piezas de sujeción

Para la concentración de esfuerzo se utilizaron los resultados de las pruebas de vibraciones forzadas solo mostraremos las obtenidas por el espectro de respuesta, se presentaran pieza por pieza en las cuales sea visto el esfuerzo para poder seleccionar la pieza crítica y no se presenta el ensamble completo ya que la escala se hace tan grande que no se percibe el esfuerzo en las piezas, aparecerá todo en color azul y ciertos nodos de color.

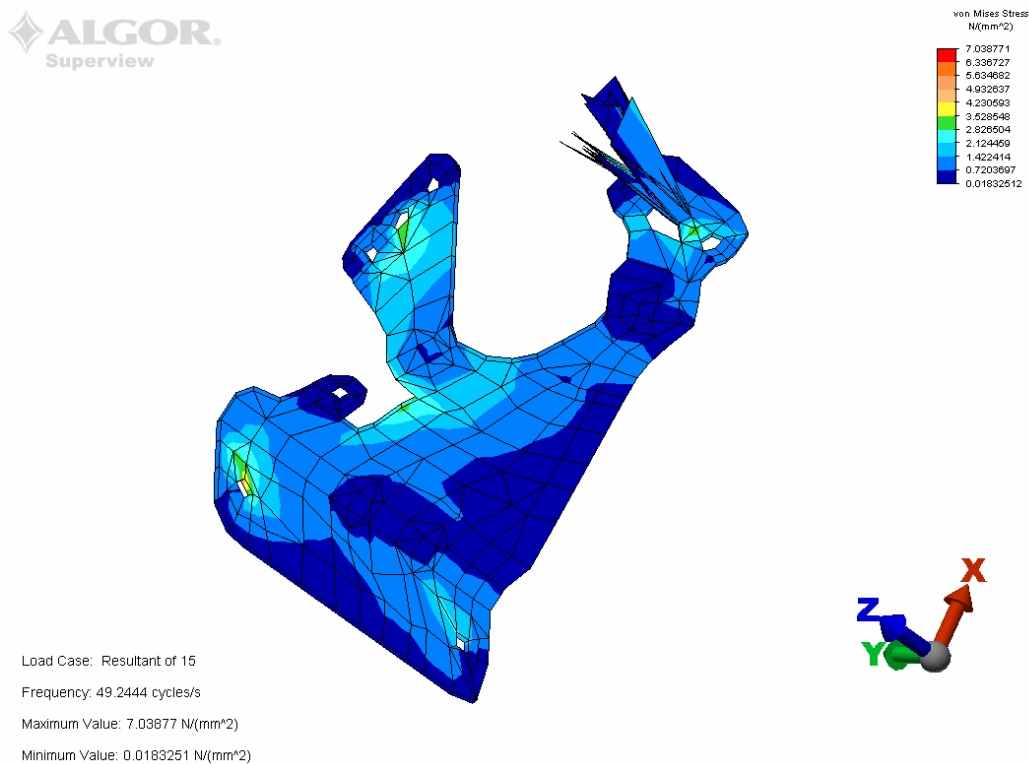


Figura 8.1 Pieza 1 esfuerzo

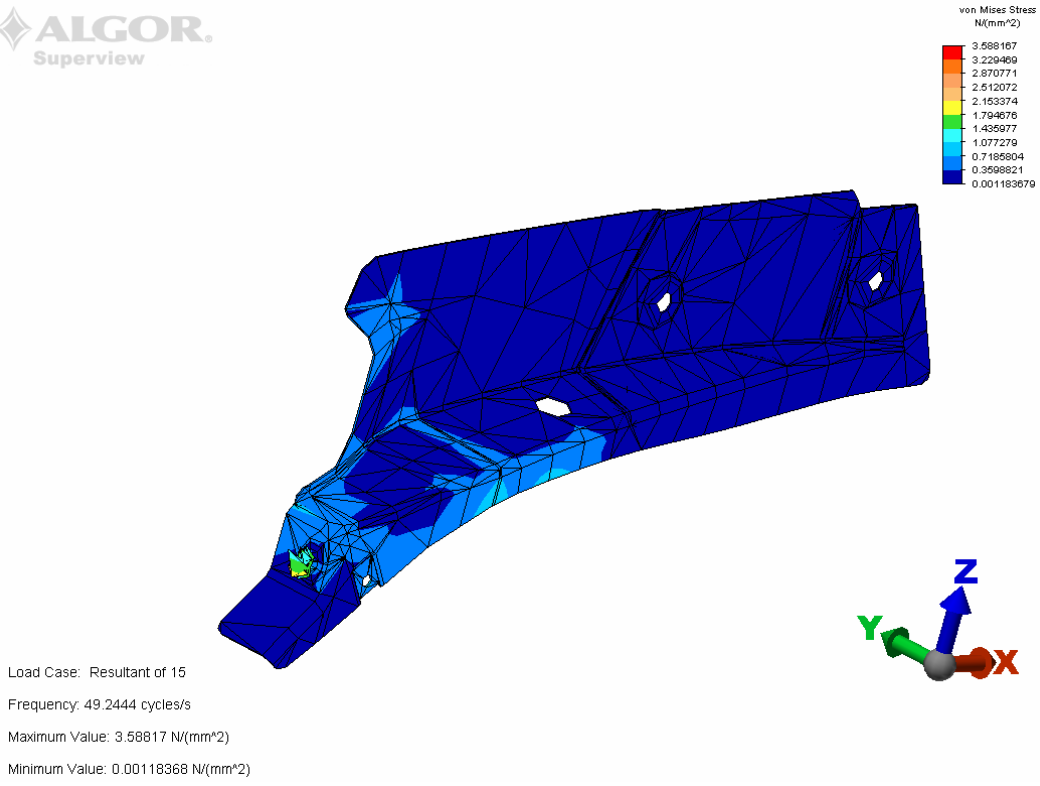
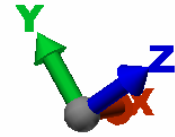
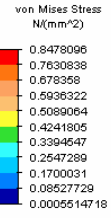
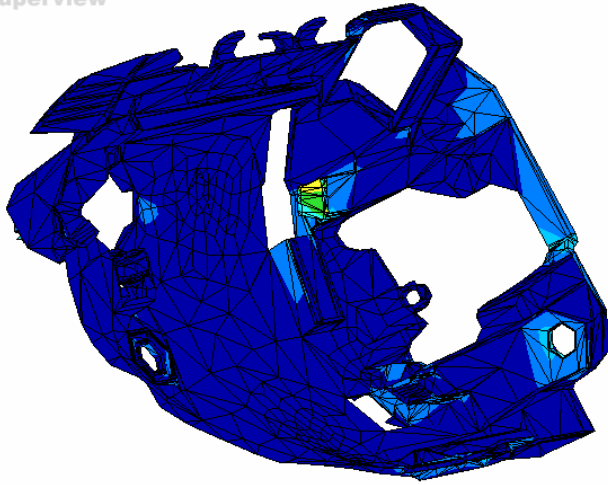
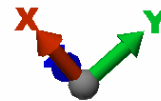
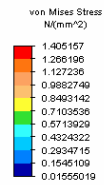
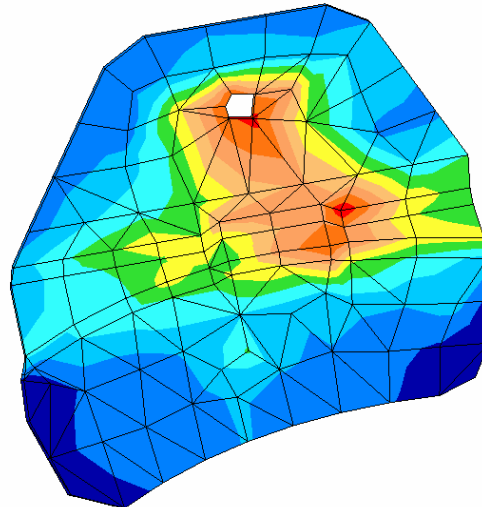


Figura 8.2 Pieza 2



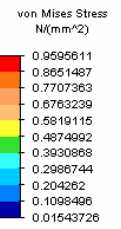
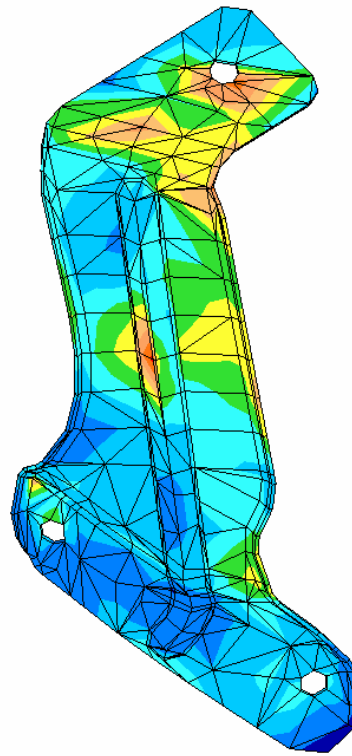
Load Case: Resultant of 15
 Frequency: 49.2444 cycles/s
 Maximum Value: 0.84781 N/(mm²)
 Minimum Value: 0.000551472 N/(mm²)

Figura 8.3 Pieza 4



Load Case: Resultant of 15
 Frequency: 49.2444 cycles/s
 Maximum Value: 1.40516 N/(mm²)
 Minimum Value: 0.0155502 N/(mm²)

Figura 8.4 Pieza 6



Load Case: Resultant of 15
Frequency: 49.2444 cycles/s
Maximum Value: 0.959561 N/(mm²)
Minimum Value: 0.0154373 N/(mm²)

Figura 8.5 Pieza 9

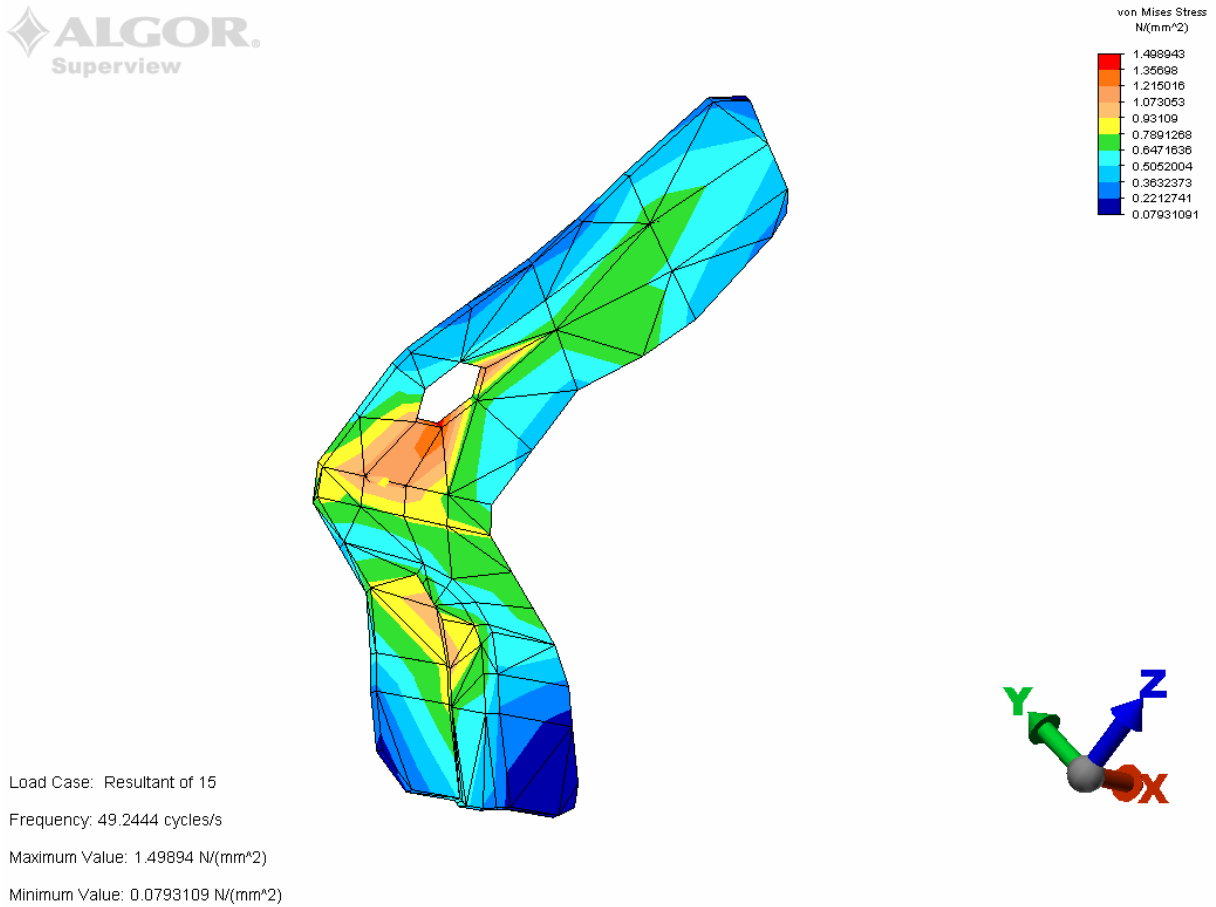


Figura 8.6 Pieza 10

Como se puede ver en las pasadas figuras en la pieza uno es donde se encuentra la mayor cantidad de esfuerzos