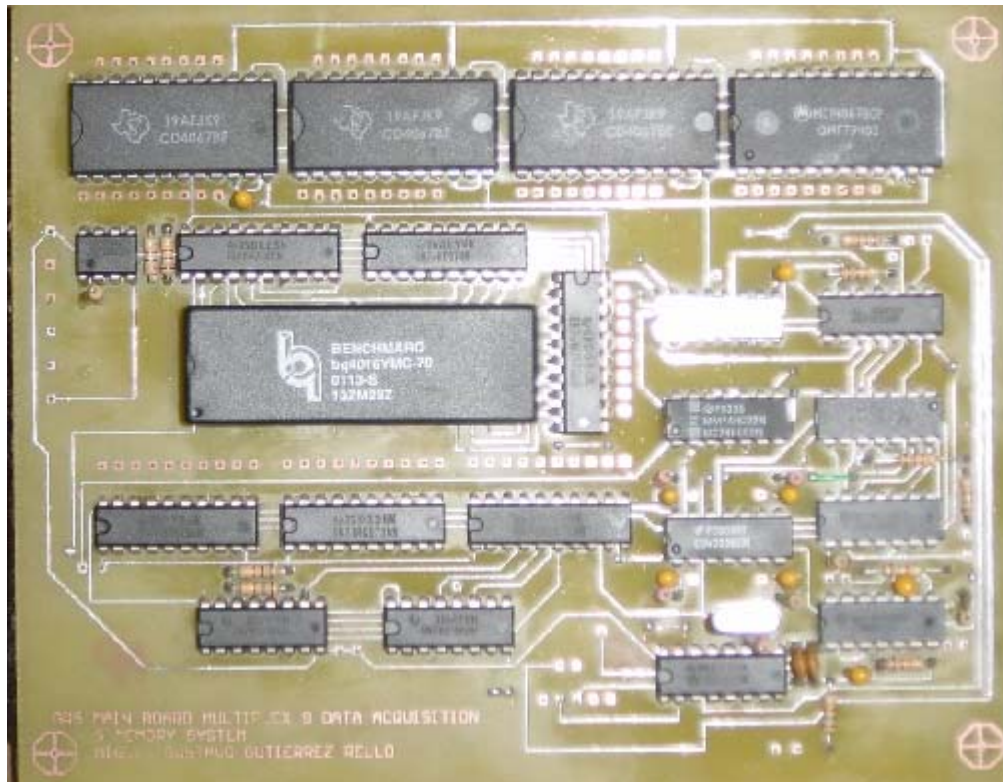


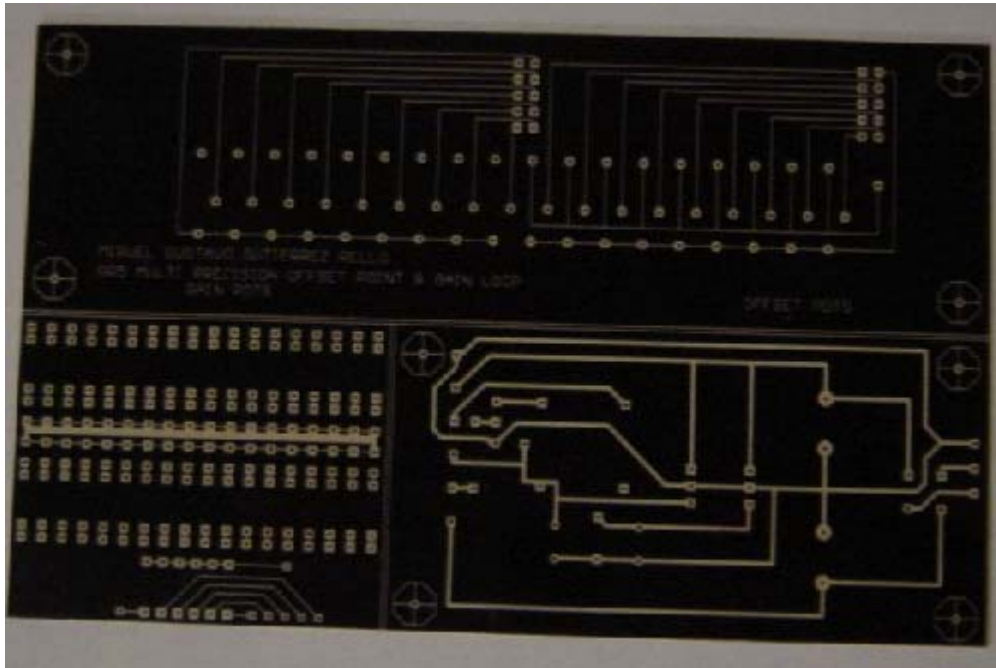
Fotografias



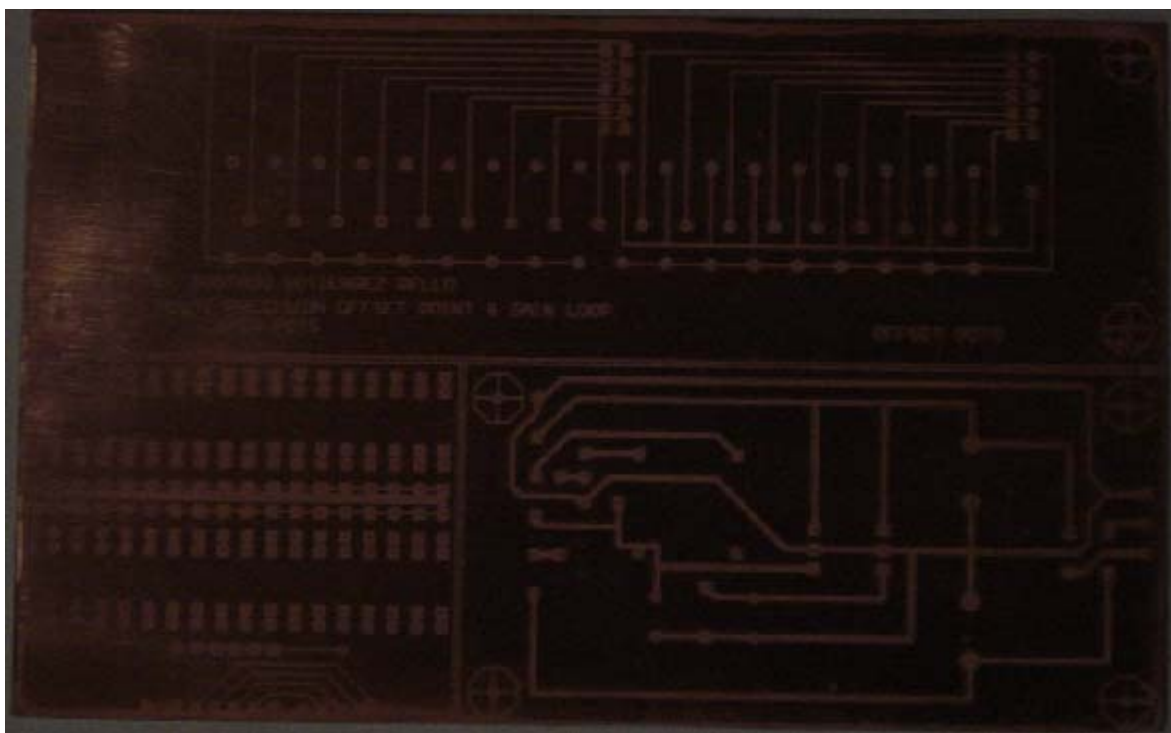
Parte superior de la tarjeta principal.



La centrifugadora, utilizada para el secado al aplicar la resina.



Tarjeta antes de ser expuesta a la luz ultravioleta para su velado.



Tarjeta después de ser expuesta a la luz ultravioleta.

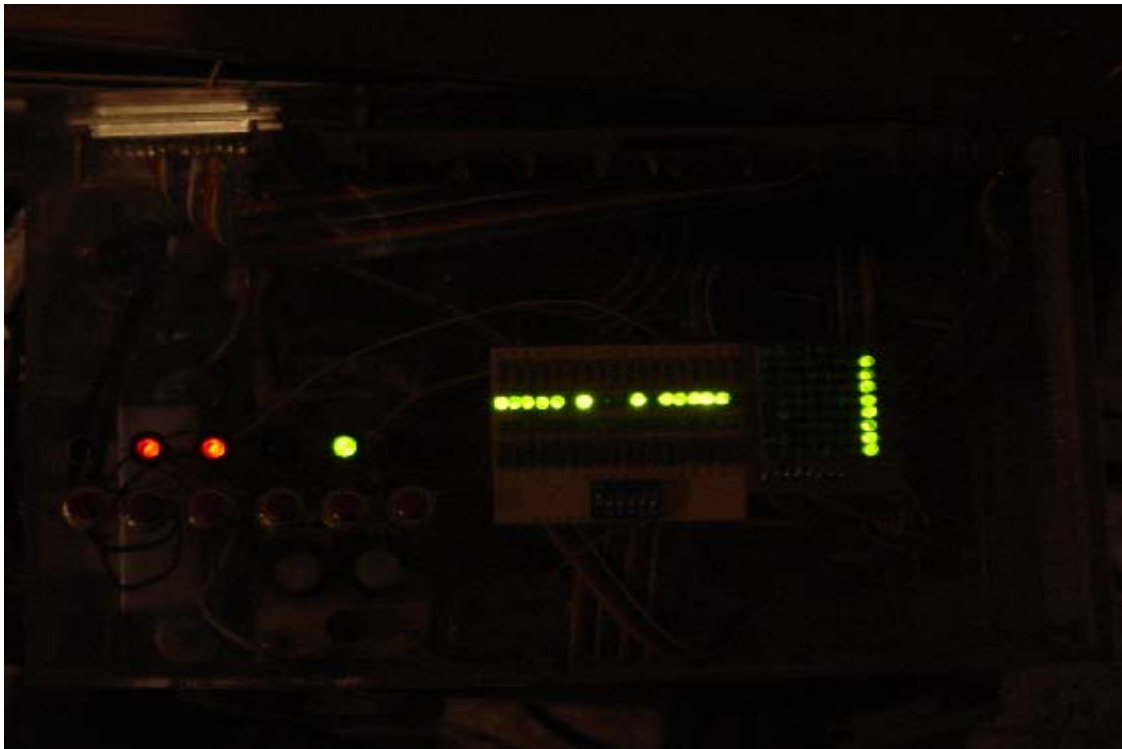




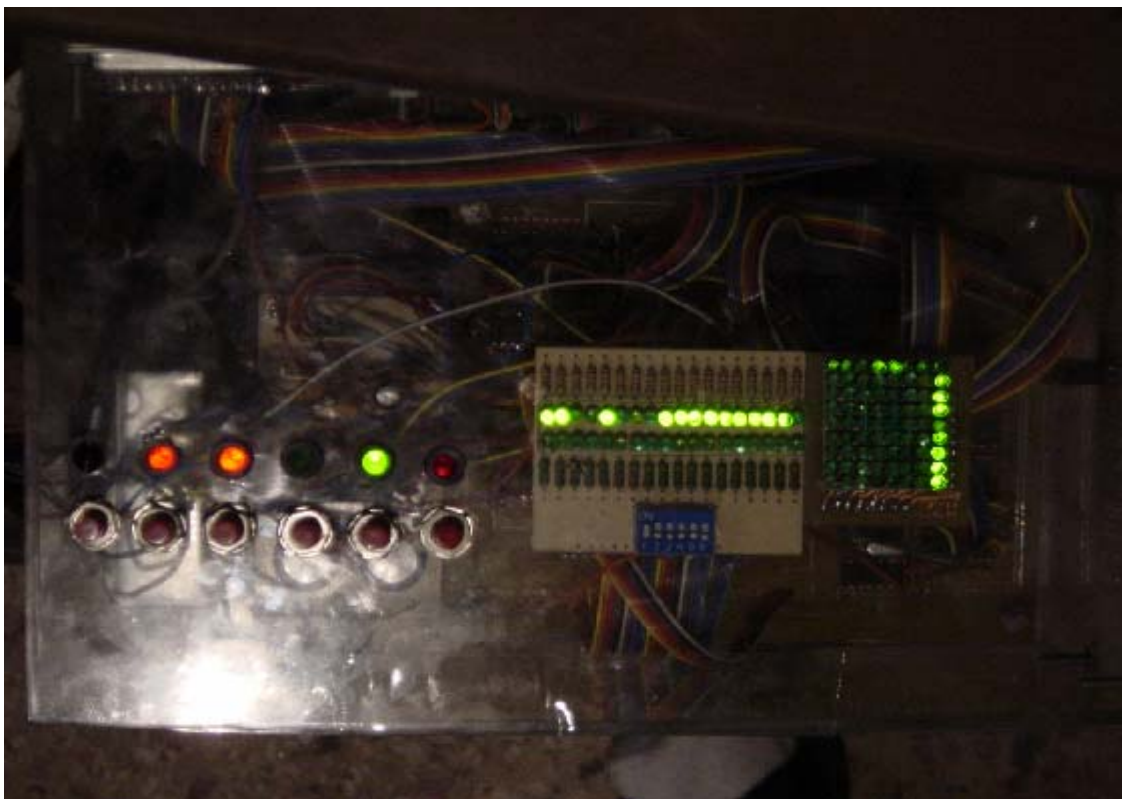
El guante de diseño medieval con material de acero.



Pruebas del sistema al colocarse en la caja de acrílico.



Prueba del sistema un día a las 0400 Hrs.



Prueba final, calibrado de sensores.





Guante y sistema en acción.



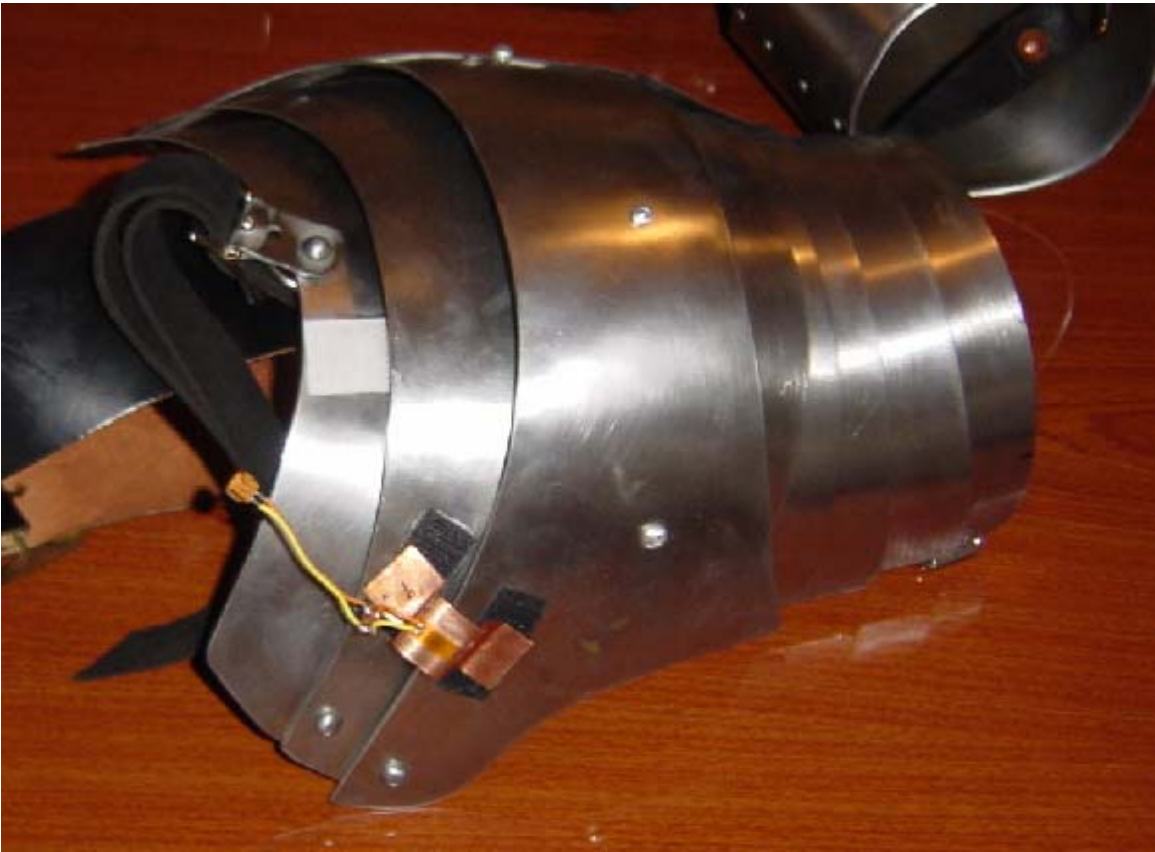
Galgas 1-5 para dedos meñique a pulgar, galga 6 para muñeca.



Galga 6 para muñeca y galga 7 para giro del antebrazo.



Galga 8 colocada en el codo.



Finalmente galga 9 ubicada en el hombro.