



Anexo I

Acopio de Baterías



Foto 1 Pilas recibidas en el acopio



Foto 2 Acopio de pilas

Caracterización



Foto 4 Batería de celular



Foto 3 pilas y carcasa



Foto 5 Pilas con y sin envoltura plástica



Foto 7 Interior de una pila



Foto 6 Pila sin tapa



Foto 10 Batería de 9 V de Ni-Cd



Foto 8 Interior de pila de 9V



Foto 9 Parte trasera pila de 9V



Foto 11 Ni y Cd



Foto 14 Batería de Celular de Ni-Cd



Foto 12 Pilas



Foto 13 Pila con y sin envoltura



Foto 17 Batería de Celular de Ni-Cd



Foto 15 Pila sin tapa

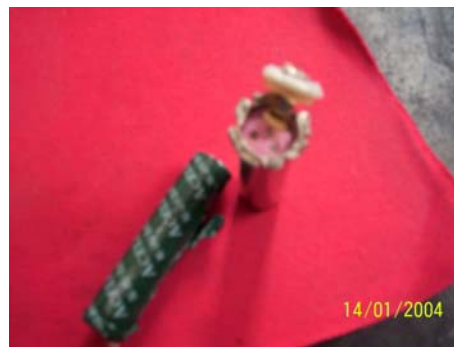


Foto 16 Pilas



Foto 19 Bateria de Celular de Ni-CD



Foto 18 Pilas dentro de la batería



Foto 21 Pilas y placas metálicas



Foto 20 Pilas en la batería



Foto 22 Bateria Ni-Cd



Foto 23 Pilas



Foto 26 Bateria para uso en reparaciones de celulares



Foto 25



Foto 24



Foto 28 pilas en serie



Foto 27 pila sin envoltura y sin tapa



Foto 29 pila sin tapa



Foto 30 Placa de Ni



Foto 32 Batera de Celular de Ni-CD



Foto 31 Pilas



Foto 33 Componentes de una pila



Foto 34 Placa de Cd



Foto 35 Placa de Cd



Foto 36 Placa de Ni



Foto 37 Batería de Celular de Ni Cd



Foto 38 Pilas dentro de la Batería



Foto 40 Batería de Celular de Ni-Cd



Foto 39 Pilas que contiene la Batería



Foto 42 Interior de una pila



Foto 41 Placa de Ni



Foto 44 Placa metálica y metal



Foto 43 Soporte metálico



Foto 45 Muestra desmontada del soporte metálico

Dispositivo montado para realizar las pruebas a diferentes temperaturas.

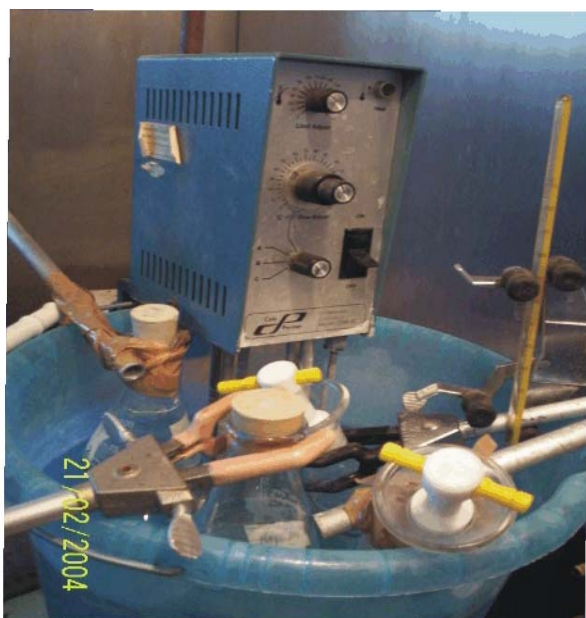


Foto 46 Resistencia con control de temperatura



Foto 47 Matraces en baño de reacción