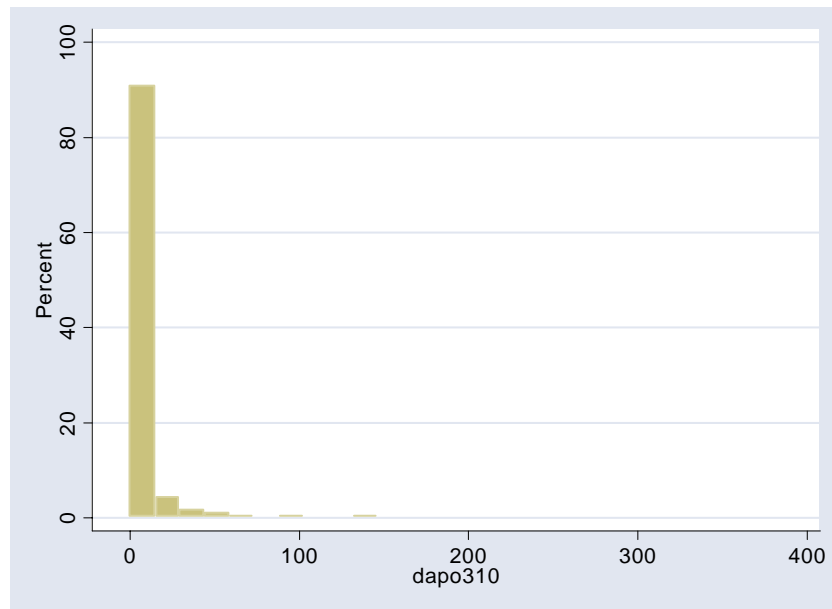


ANEXO B Análisis de la distribución de la DAP por reducir los niveles de ozono en las delegaciones de la Ciudad de México.

El histograma de la disposición a pagar por reducir los niveles de ozono en distintos porcentajes muestra que la distribución está sesgada hacia la derecha pues algunas personas gastaron más en las consultas médicas que otras, por lo que su DAP resulta mucho mayor. Las gráficas B 1 muestra la distribución de la DAP por reducir el ozono en 10%.

Gráfica B 1

Histograma de la DAP por reducir el ozono en 10%



Fuente: Datos propios de la DAP graficados con el programa Stata 8.2

Tabla B 1

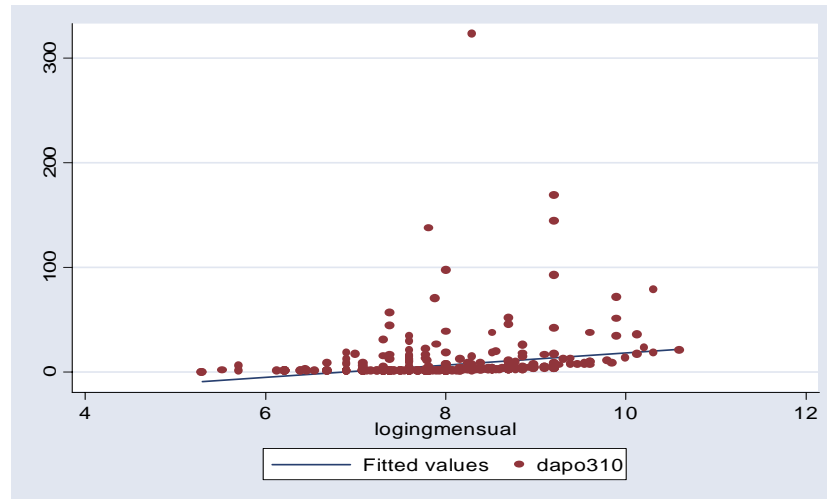
DAP por reducir el ozono en las delegaciones del Distrito Federal.

Delegación	DAP media Reducir 10% el ozono	DAP media Reducir 15% el ozono	DAP media Reducir 20% el ozono	DAP media Reducir 50% el ozono	Ingreso personal promedio	Ingreso familiar promedio
Azcapotzalco	\$2.33	\$3.5	\$4.65	\$11.60	\$3225	\$5379
Coyoacán	\$7.40	\$11.10	\$14.80	\$37.04	\$3915	\$7119
Gustavo Madero	\$3.24	\$4.86	\$6.48	\$16.20	\$2610	\$4980
Iztacalco	\$3.34	\$5.00	\$6.67	\$16.70	\$2732	\$5079
Iztapalapa	\$25.10	\$37.63	\$50.17	\$125.44	\$3108	\$4576
Magdalena Contreras	\$5.85	\$8.78	\$11.71	\$29.30	\$3305	\$5174
Álvaro Obregón	\$3.74	\$5.61	\$7.50	\$18.72	\$2698	\$4782
Tlalpan	\$5.62	\$8.44	\$11.25	\$16.88	\$2606	\$5028
Benito Juárez	\$9.13	\$13.70	\$18.26	\$45.65	\$4536	\$9394
Miguel Hidalgo	\$8.01	\$12.02	\$16.04	\$40.10	\$4726	\$11770
Venustiano Carranza	\$9.76	\$14.64	\$19.52	48.80	\$2425	\$4860

De esta tabla se obtiene la gráfica B 2 donde se puede observar que al aumentar el ingreso mensual de las personas se incrementa la DAP por reducciones de 10% en el nivel de ozono. Debido a que los cálculos de la DAP están influenciados por el nivel de ingreso de las personas, se presentan a continuación las estimaciones de la DAP por reducciones en el nivel de ozono asignando a cada individuo el ingreso promedio de su respectiva delegación.

## Gráfica B 2

Relación entre el ingreso mensual personal y la DAP por reducir los niveles de ozono en 10%



Fuente: Datos propios de la DAP graficados con el programa Stata 8.2

Suponiendo que los individuos tienen el ingreso promedio de su delegación se calculó la DAP por reducir el ozono en la Ciudad de México. Los cálculos se presentan en la tabla B 2 y se observa que la DAP no varía mucho de las estimaciones presentadas en el capítulo 5. Esto puede deberse a que el monto que la gente está dispuesta a pagar depende en gran medida de su gasto en cuidados médicos que está relacionado con el ingreso familiar como se mostró en las regresiones de la ecuación reducida de salud presentadas en este trabajo.

Tabla B 2

Disposición a pagar promedio por reducir los niveles de ozono

Suponiendo que los individuos tienen el ingreso promedio de su delegación

(pesos de 2002-2003)

<i>Reducción en el nivel de ozono</i>	<i>DAP Media</i>	<i>DAP Mínima</i>	<i>DAP Máxima</i>	<i>DAP media con el ingreso real de cada individuo</i>
10% (0.00991)	\$6.15	\$0.67	\$322.25	\$6.56
15% (0.0148)	\$9.23	\$1.00	\$483.37	\$9.85
20% (0.0198)	\$12.31	\$1.34	\$644.50	\$13.13
50% (0.0495)	\$30.77	\$3.35	\$1611.25	\$32.83

Fuente: Creación propia a partir de la estimación del modelo de producción de salud con datos de la ENED

Por último, en la tabla B 3 se presenta la estimación de la ecuación de salud y de la ecuación de cuidados médicos incluyendo una nueva variable que es la desviación del ingreso promedio de la delegación a la que pertenece cada individuo de la encuesta. El cambio en la probabilidad de ir al médico cuando aumentan los niveles de ozono no es muy distinta al encontrado en el modelo del capítulo 5. En el modelo 2 de la tabla B 3 dicho cambio es de 6.49 mientras que en los cálculos presentados en la tabla 5.2 el cambio en la probabilidad es de 5.73. Si se estima la DAP por reducciones en el nivel de O<sub>3</sub> con los valores de esta derivada su valor solo varía entre uno y dos pesos del monto presentado e el último capítulo de ésta investigación.

Tabla B 3

Estimaciones probit del modelo de salud considerando la desviación del ingreso

promedio por delegación.

(derivadas calculadas en la media)

<b>Variab</b> les	<b>Modelo 1</b> <b>Función reducida de salud H</b>	<b>Modelo 2</b> <b>Función de visitas al médico Med</b>
Constante	-1.434411 1.32261	-2.753705*** 0.8334464
Edad	0.0009159* (0.0005407)	
Edad51 > a 51 años (Dummy)		0.1370781** 0.0601435
Sexo mujer (Dummy)	0.0383525** 0.020149	0.1353755** 0.0582412
Escuela ^ 2		0.0000323 0.0002144
Desviación del Ingreso Promedio Mensual	7.89e-06** 3.51e-06	
H estimada (salud)		-0.1740887 0.8402297
O3	-0.7422013 1.216728	6.493354** 2.713777
Wald Chi 2 (df)	11.80** (4)	23.08*** (5)
Pseudo R2	0.0633	0.0370

Errores estándar robustos presentados entre paréntesis.

Niveles de significancia \*\*\* 1%, \*\* 5%, \* 10%