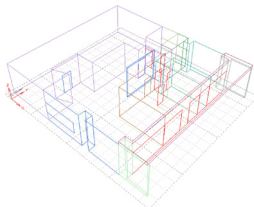
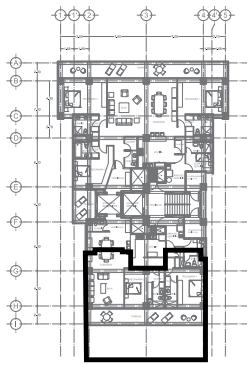


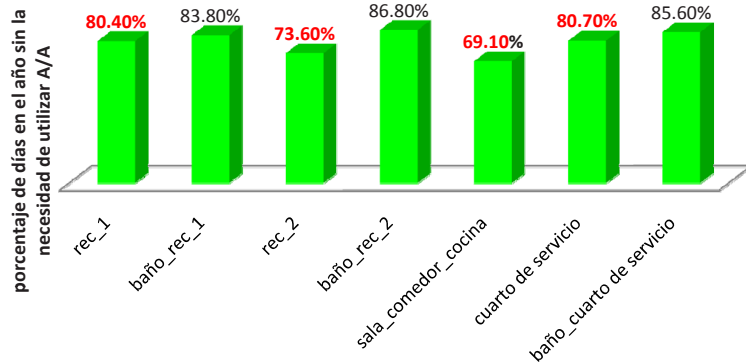


ahorro energético

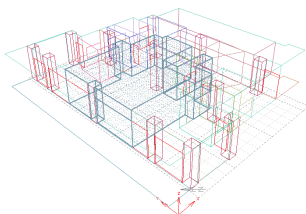
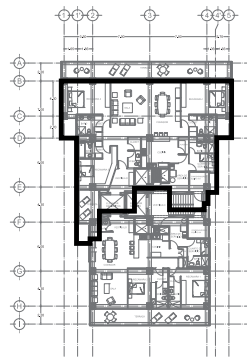
Ahorro energético



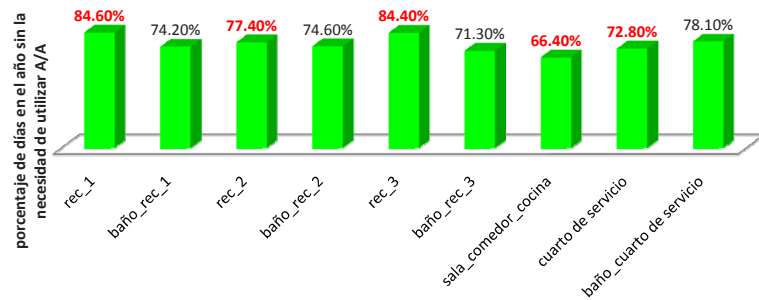
ahorro en el consumo energético departamento "tipo A"



espacios mayormente habitados en departamento "tipo A"



ahorro en el consumo energético departamento "tipo B"



espacios mayormente habitados en departamento "tipo B"

Los porcentajes de días en confort obtenidos del análisis de cada uno de los espacios equivalen a los días al año en que se puede prescindir del aire acondicionado. Como lo muestran estas dos gráficas, la eficiencia energética del edificio es muy alta, presentando porcentajes arriba del 70%.