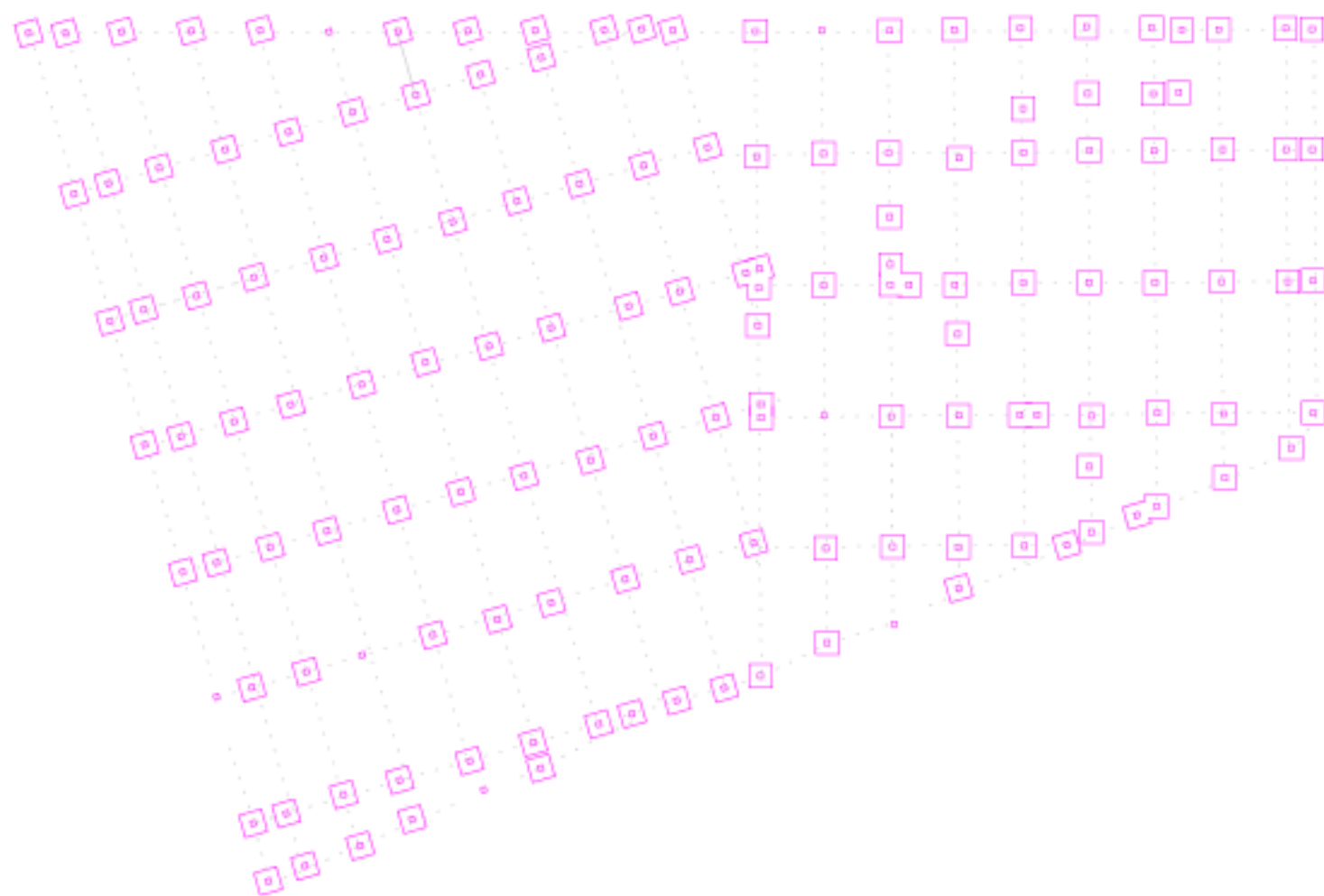


# CIMENTACI'N



FUNDACION UNIVERSIDAD DE LAS  
AMERICAS-PUEBLA

Escuela de Humanidades  
Departamento de Arquitectura

## SIMBOLOGIA EMPLEADA

 Zapatas aisladas

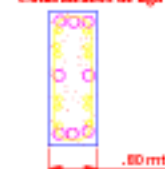
 Contralibros de liga

## DETALLES

Zapatas aisladas



Contralibros de liga



## NOTAS

Se utilizar: concreto con  $f_c = 250$  kg/cm<sup>2</sup>, acero del No.8, No. 12 y estribos del No.4 de doble amarradura.

## PROYECTO:

"NODO MULTIMODAL DE TRANSFERENCIAS"

PLANO DE CIMENTACI'N

No. de plano

## ESCALA GRAFICA EMPLEADA



## UBICACI'N:

SECTOR NORORIENTE,  
CD. DE PUEBLA

NORTE



PROYECT\* Y DIBUJ\*:  
M. Roberto ORTA