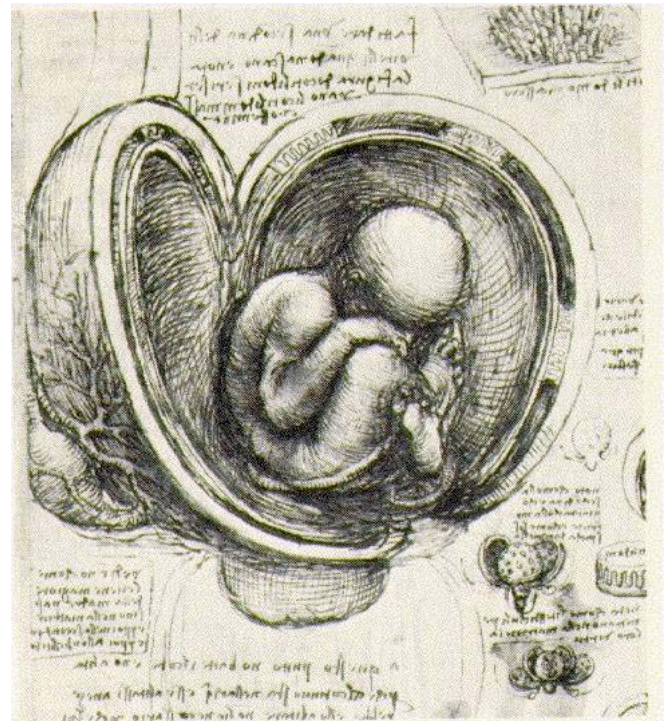
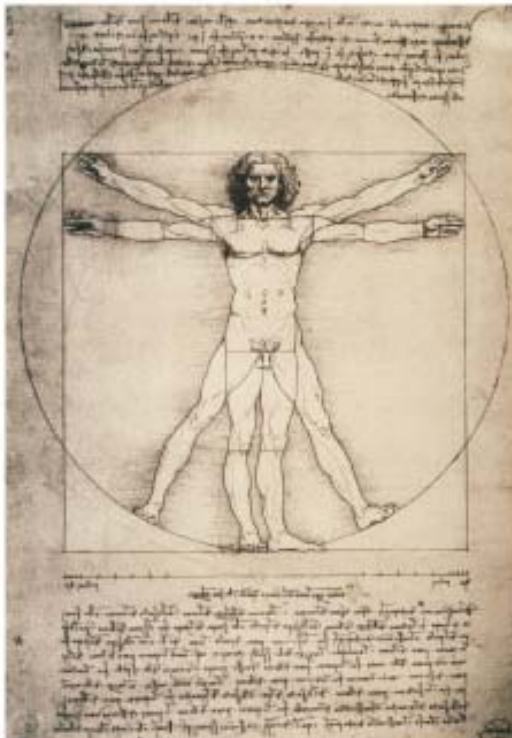


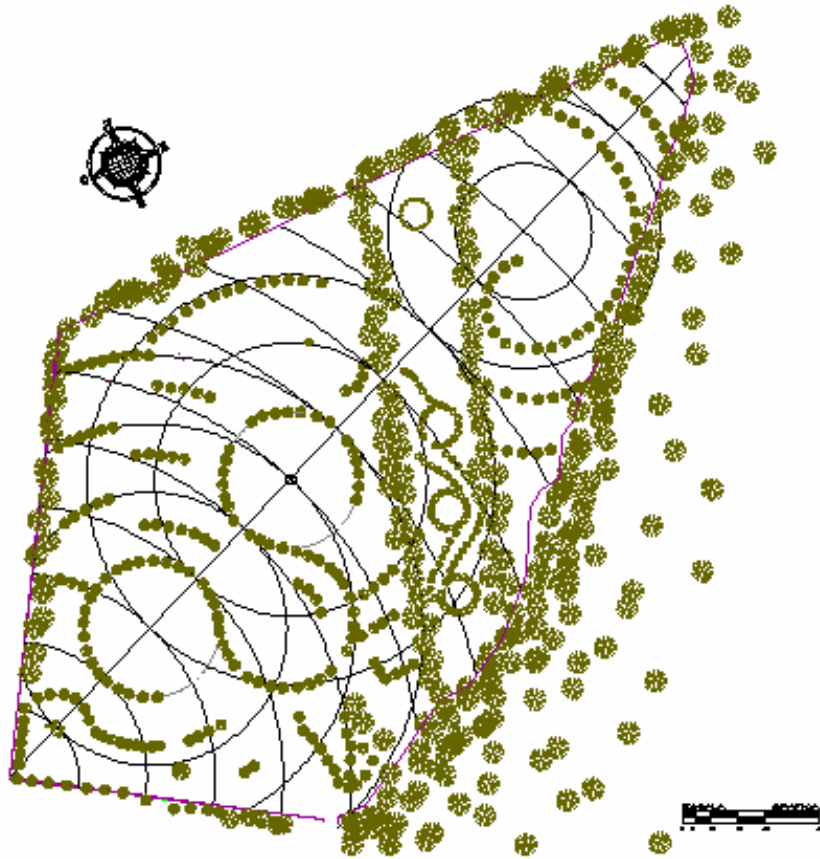
7.1 Concepto Arquitectónico.-

Mi concepto ordenador o idea rectora principal es el equilibrio. El equilibrio representado a través del cuerpo humano.

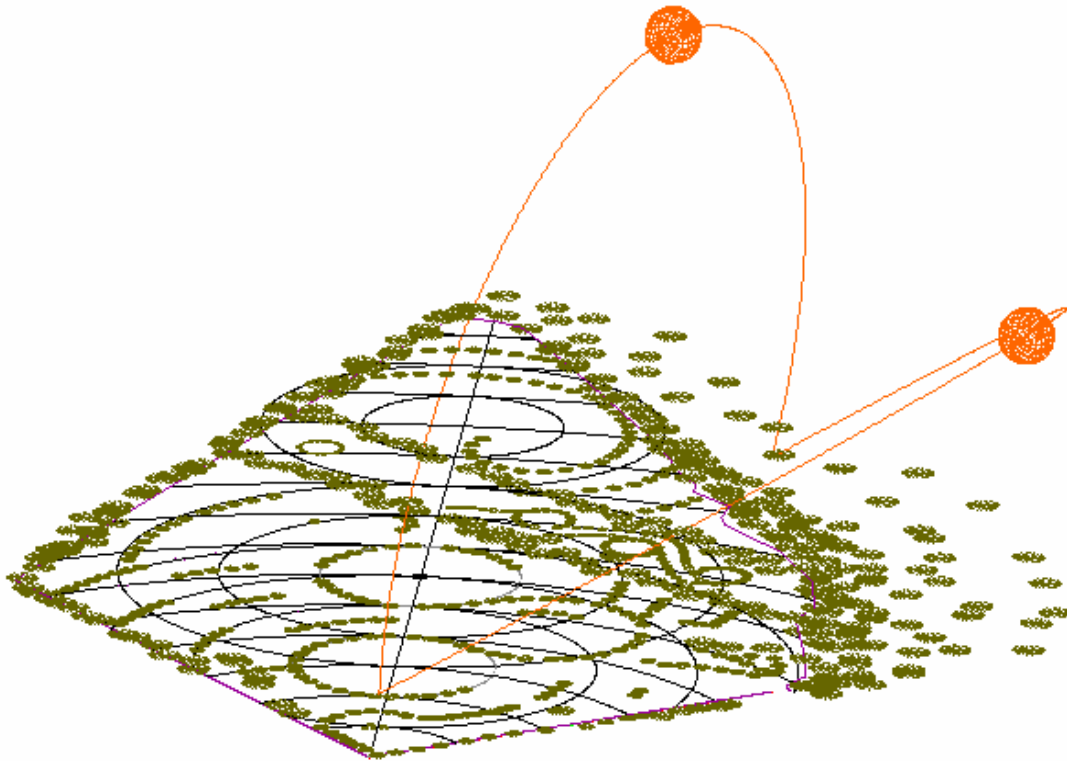
Donde el diseño arquitectónico se asemeja a un todo, una totalidad y serie de polos opuestos que conforman una dualidad que por naturaleza encuentran su propio equilibrio. El cuerpo humano tiene infinidad de órganos con diferentes funciones y una analogía al respecto es compleja. Como ejemplo en los bocetos de el Hombre de Vitrubio de Da Vinci podemos entender estos ejes simples y geometrías perfectas de forma más simple.



Estos ejes yo los interpreto y manifiesto en mi proyecto con una serie de ejes polares y radiales, marcando claramente los nodos o puntos más importantes en mi diseño y a su vez las diferentes extensiones de lo que representa esta analogía.



Otro eje con gran importancia dentro de mi proyecto es la orientación solar, como en todo proyecto arquitectónico, pero en este caso cobra mayor importancia ya que algunos elementos van directamente relacionados con el sol, como los son las cabañas, celdas fotovoltaicas y los colectores solares.



Esta gráfica solar muestra la trayectoria solar durante el curso de año, siempre viniendo del sur con excepción de un par de semanas que llega al hemisferio norte, durante el solsticio de verano. Por lo tanto la orientación de todas mis celdas y cabañas es hacia el sur, para así tener una mayor exposición al sol.

7.2 Aspectos Funcionales

Plano de ejes ordenadores	A1
Plano de conjunto	A2
Planta Arquitectónica de conjunto	A3

Cabaña tipo

Planta arquitectónica	A4
Planta de conjunto y fachada	A5
Corte y planta de cimentación	A6

Administración

Planta arquitectónica	A7
Planta de Conjunto	A8
Corte y fachada	A9

Comedor

Planta arquitectónica	A10
Planta de Conjunto	A11
Corte y fachada	A12

Tratamientos

Planta arquitectónica	A13
Planta de Conjunto	A14
Corte y fachada	A15

Habitaciones

Planta arquitectónica y corte	A16
Planta de Conjunto y fachada	A16

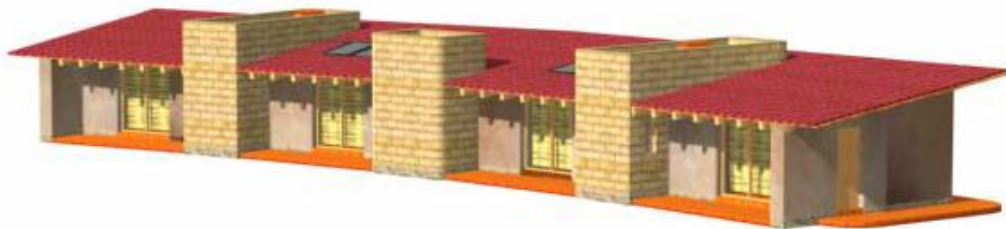
7.3 Aspectos Formales

Los aspectos formales de mi proyecto se manifiestan en el diseño con formas orgánicas, materiales y texturas naturales, con curvas para un diseño con cierta fluidez y armonía, jugando con las alturas de los pretilos logrando así una continuidad a las formas e integrándose al entorno que lo rodea.

Los materiales más visibles son la tierra compactada prefabricada, el cob, el adobe y la piedra.



Perspectiva de la cabaña tipo



Perspectiva de las habitaciones



Fachada de la entrada a Administración



Administración perspectiva posterior

Comedor



Perspectivas de área de tratamientos





Vistas aereas





Vista de Conjunto y Área de Tratamientos





Fotos de la Maqueta de Conjunto



7.4 Aspectos Técnicos Constructivos

DETALLES CONSTRUCTIVOS

Cimentación

- Plantilla de concreto simple.
- Cimientos de mampostería de piedra braza junteado con mezcla de cemento-cal-arena.
- Zapatatas aisladas y corridas de concreto armado.

Estructura

- Muros de carga de adobe de 30cm de espesor, sección 45x30x12 cm acabado aparente con rajuela de grava o pedacería de teja de barro.
- Muros de carga de tabique de barro rojo recocido sección 24x12x6 junteado con mortero cemento-arena desplantado sobre cadena de concreto armado.
- Muros aislantes de pacas de paja de 50cm de espesor, sección 100x45x35 cm, atravesadas por varillas no corrugadas de 1/4" para estabilización, engrapadas y envueltas con malla de gallinero, con tres capas de Cob y finalmente una capa de cob ligero mezclado con baba de nopal como impermeabilizante natural.
- Muros de tierra compactada, placas prefabricadas con alto grado de resistencia.
- Castillos y cerramientos se concreto armado con varillas de 3/8" y 1/2"
- Trabes de concreto armado reforzadas con varillas de 3/8" y 1/2"
- Techos a base de vigas de madera de pino asentadas sobre cerramientos y cadenas, con plafón de duela de pino machihembrada para recibir hoja de impermeabilizante y teja. En techos planos la duela recibe losa de concreto maciza reforzada con varilla de 3/8".

Cúpulas

- Forjadas con tabique de cuña de barro rojo recocido junteado con mezcla cemento-cal-arena con acabado aparente en su interior y acabado aplanado fino en su exterior.

Pisos

- A base de concreto simple con acabados para recibir loseta de barro cocido, marmol o cerámica. Para el caso de suelo radiante, después de la tierra compactada llevara una base de unicel reciclado como material aislante, después una malla de acero a cada 15cms. Sobre la cual irá amarrada la manguera tipo pex y finalmente una capa simple de concreto.

- A base de ecocreto y adoquín en estacionamiento y caminos exteriores.

Acabados

Pisos,

- De loseta de barro en habitaciones, cabaña y comedor.
- De mortero con acabado antiderrapante hecho en obra para baños zonas húmedas.
- De piedra, cantera y marmol en patios en area de tratamientos, regaderas y jacuzzi.

Muros

- Con recubrimiento de piedra, cantera o marmol en zonas húmedas.
- Con adobe aparente.
- Con repellado de tierra-arena-paja (cob)
- Con tabique de barro aparente.
- Con placas de tierra compactada prefabricadas.
- Cemento blanco pálido con color tierra y arena fina.
- Aplanado de Yeso y pintura vinílica en color

Plafones

- de vigas de pino y tablas machihembrada de 3/4"
- de yeso y tirol rústico

Puertas y Ventanas

- Ventanería de madera con barnizado a color natural con vidrio transparente y translúcido.
- Puertas de madera de pino entableradas con barnizado en color natural.

Fachadas

- De adobe acabado aparente o cob con remates superiores de tabique de barro rojo común.
- Repizones en ventanas, de tabique de barro rojo común.

Instalaciones

- Instalaciones sanitarias.- serán de tubería y conexiones de pvc ocultas con pendiente de 2%. En exteriores serán de tubo de concreto simple con registros y pozos de visita hechos con tabique. Llegarán al final del terreno a la planta de tratamiento para su posterior reutilización como agua de riego para los cultivos vecinos.
- Instalaciones Hidráulicas.- viene de un manantial (dentro del terreno) entubado bajando con la pendiente desde la terraza 2 abasteciendo primeramente al área de tratamientos y posteriormente a la zona 1 al resto del desarrollo. Serán ocultas a base de tubería de cobre tipo M y conexiones de cobre o bronce.
- Instalaciones Eléctricas.- Serán ocultas con ductería para alojar conductores de cobre tipo THW con norma oficial mexicana con

- interruptores termomagnéticos de seguridad y equipos de control de acuerdo a normas CFE. Estas irán por el mismo recorrido que la instalación de gas.
- Instalaciones especiales serán de acuerdo a las especificaciones requeridas por los fabricantes de equipos como turbinas de hidromasaje, hidroneumáticos, caldera, boilers, celdas fotovoltaicas, colectores solares, planta de tratamiento de aguas negras, equipos de lavado de ropa, equipo de alberca.

Fotos de maqueta de detalle constructivo de los muros de pacas de paja





Planos de Detalles y Criterios de Instalación

Criterios de Instalación	C1
Isométrico de Instalación Hidráulica en Cabaña Tipo	C2
Detalles Constructivos	C3
Detalles Constructivos	C4