



PROYECTO

"SPA SUSTENTABLE DE MONTAÑA"

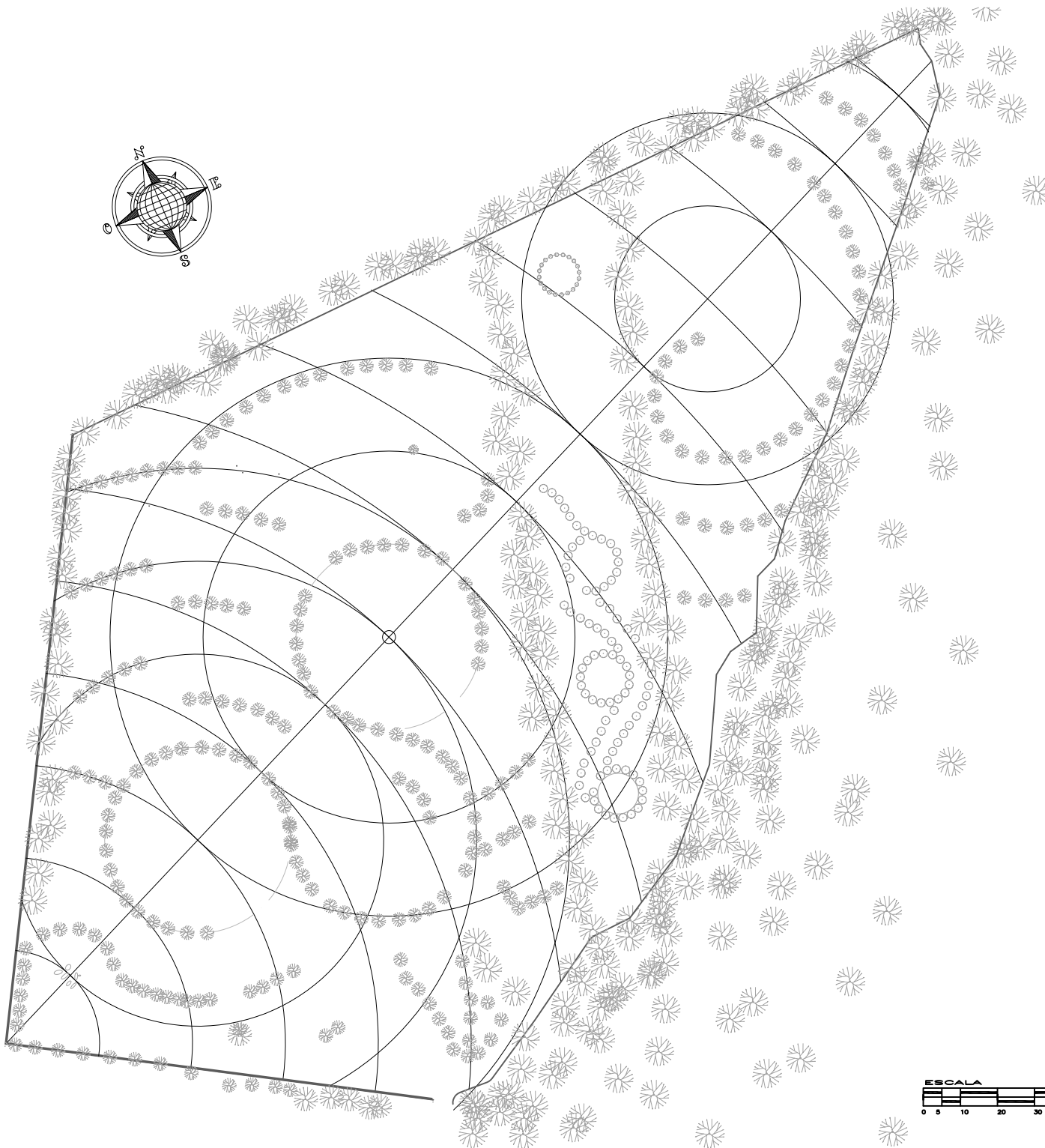
UBICACION

Iztac Multiversidad,
Santiago Cuautenco, Edo. Mex.

Ejes Ordenadores del Espacio

Escala: 1:1500

Mauricio Jasso Medinilla
I.D. 110659





PROYECTO

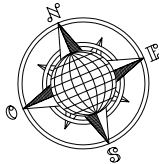
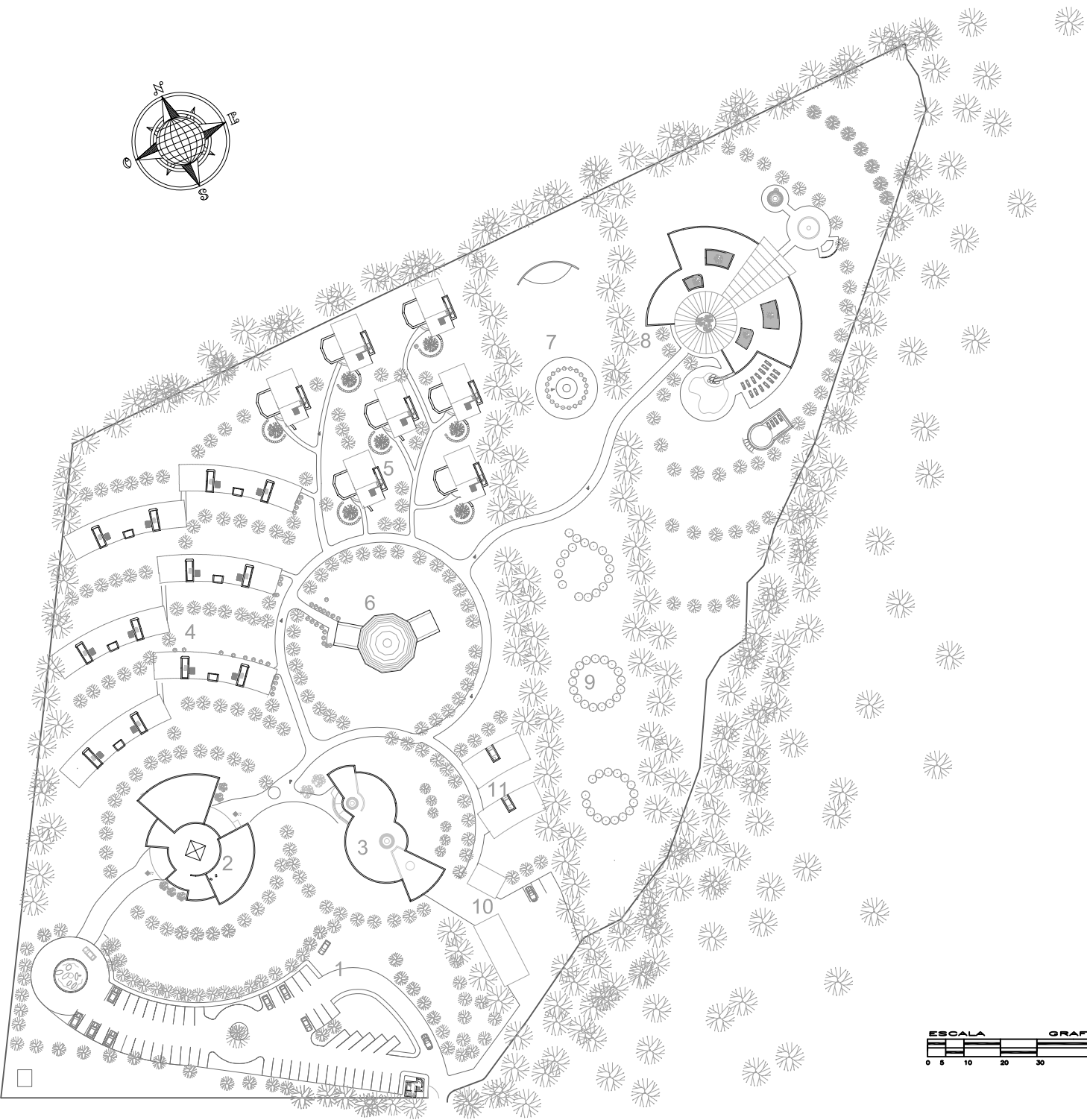
"SPA SUSTENTABLE DE MONTAÑA"

- 1 ESTACIONAMIENTO
- 2 ADMINISTRACIÓN
- 3 COMEDOR
- 4 ÁREA DE HABITACIONES
- 5 CABAÑAS
- 6 DOMO PARA YOGA Y GIMNASIA
- 7 AREA PARA FOGATAS Y ANFITEATRO
- 8 ÁREA DE TRATAMIENTOS
- 9 ÁREA DE JARDINES Y ESPACIOS ABIERTOS
- 10 ÁREA DE SERVICIO
- 11 HABITACIONES DEL STAFF PERMANENTE

PLANO DE CONJUNTO

Escala: 1:1500

Mauricio Jasso Medinilla
I.D. 110659





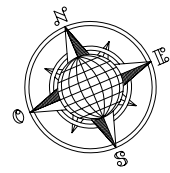
PROYECTO
"SPA SUSTENTABLE DE MONTAÑA"

UBICACION
Iztac Multiversidad,
Santiago Cuautenco, Edo. Mex.

PLANO DE CONJUNTO

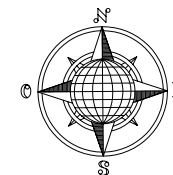
Escala: 1:1500

Mauricio Jasso Medinilla
I.D. 110659





UNIVERSIDAD DE LAS
AMÉRICAS PUEBLA

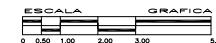


PROYECTO
"SPA SUSTENTABLE
DE MONTAÑA"

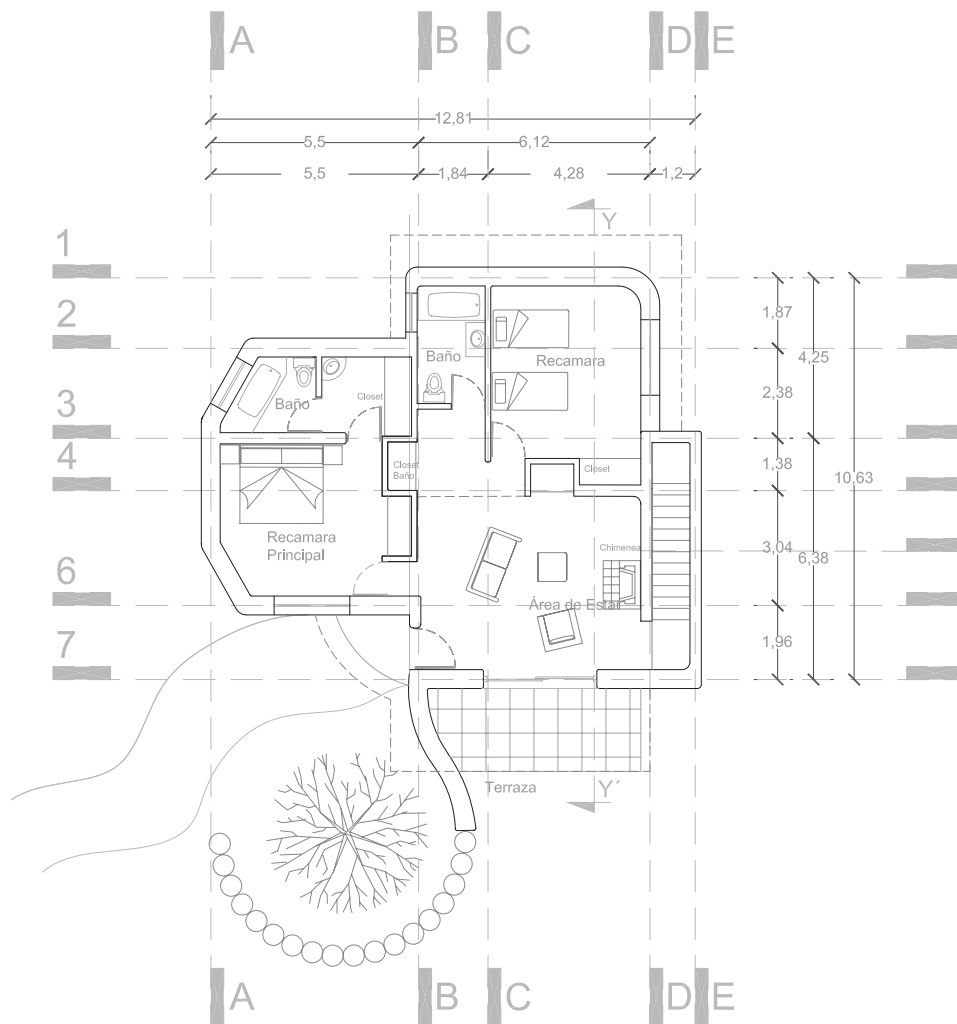
CABAÑAS

Planta Arquitectónica
Corte Transversal Y-Y'

Escala 1:200



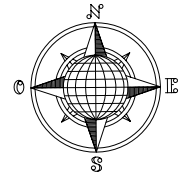
Mauricio Jasso Medinilla
I.D. 110659



A 4



UNIVERSIDAD DE LAS
AMÉRICAS PUEBLA

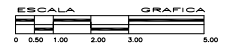


PROYECTO
"SPA SUSTENTABLE
DE MONTAÑA"

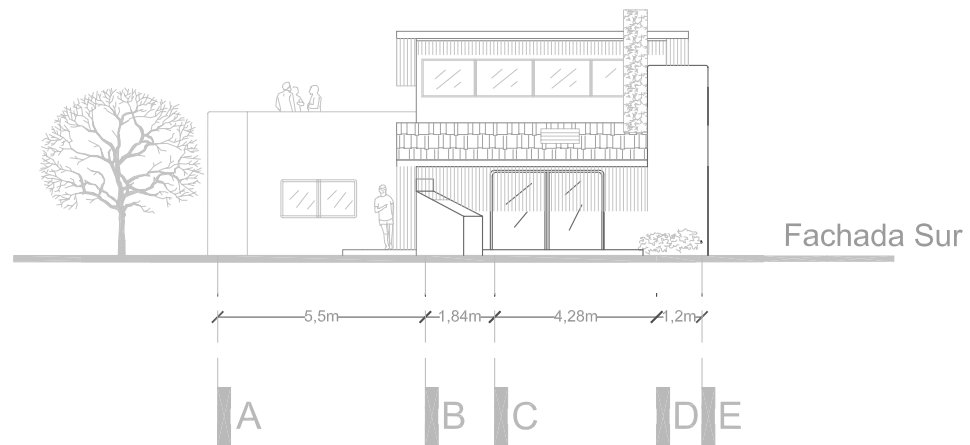
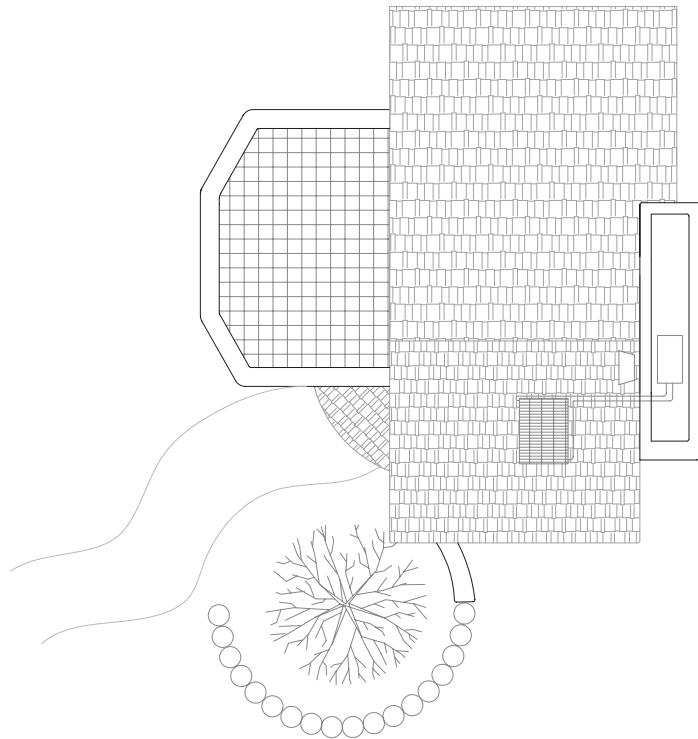
CABAÑAS

Planta de Conjunto
Fachada Sur

Escala 1:200

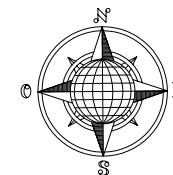


Mauricio Jasso Medinilla
I.D. 110659





UNIVERSIDAD DE LAS AMÉRICAS PUEBLA



PROYECTO
"SPA SUSTENTABLE DE MONTAÑA"

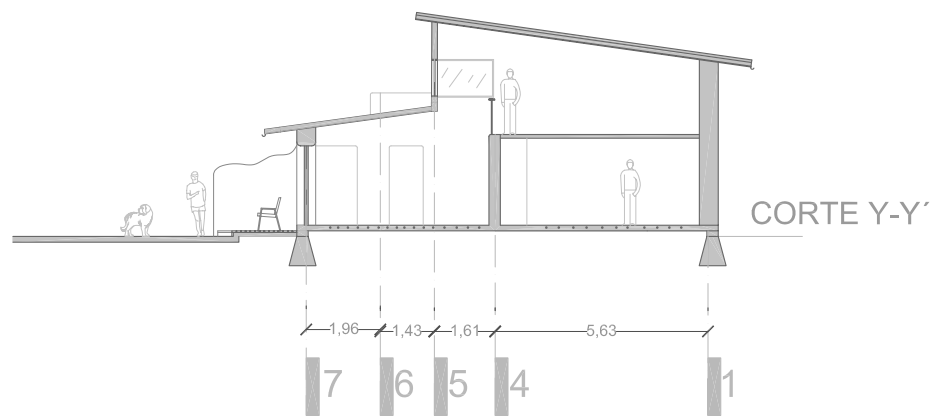
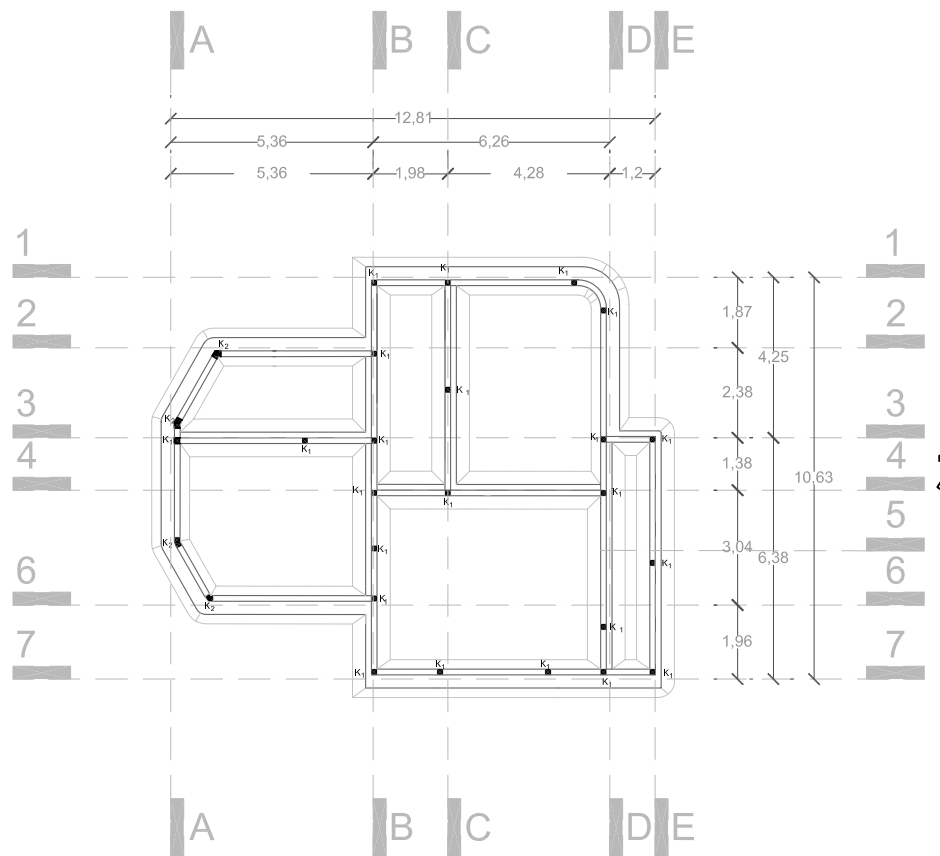
CABAÑAS

Planta de Climatización
Corte Y-Y'

Escala 1:200

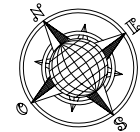


Mauricio Jasso Medinilla
I.D. 110659





UNIVERSIDAD DE LAS AMÉRICAS PUEBLA



PROYECTO

"SPA SUSTENTABLE DE MONTAÑA"

ADMINISTRACIÓN

Planta Arquitectónica

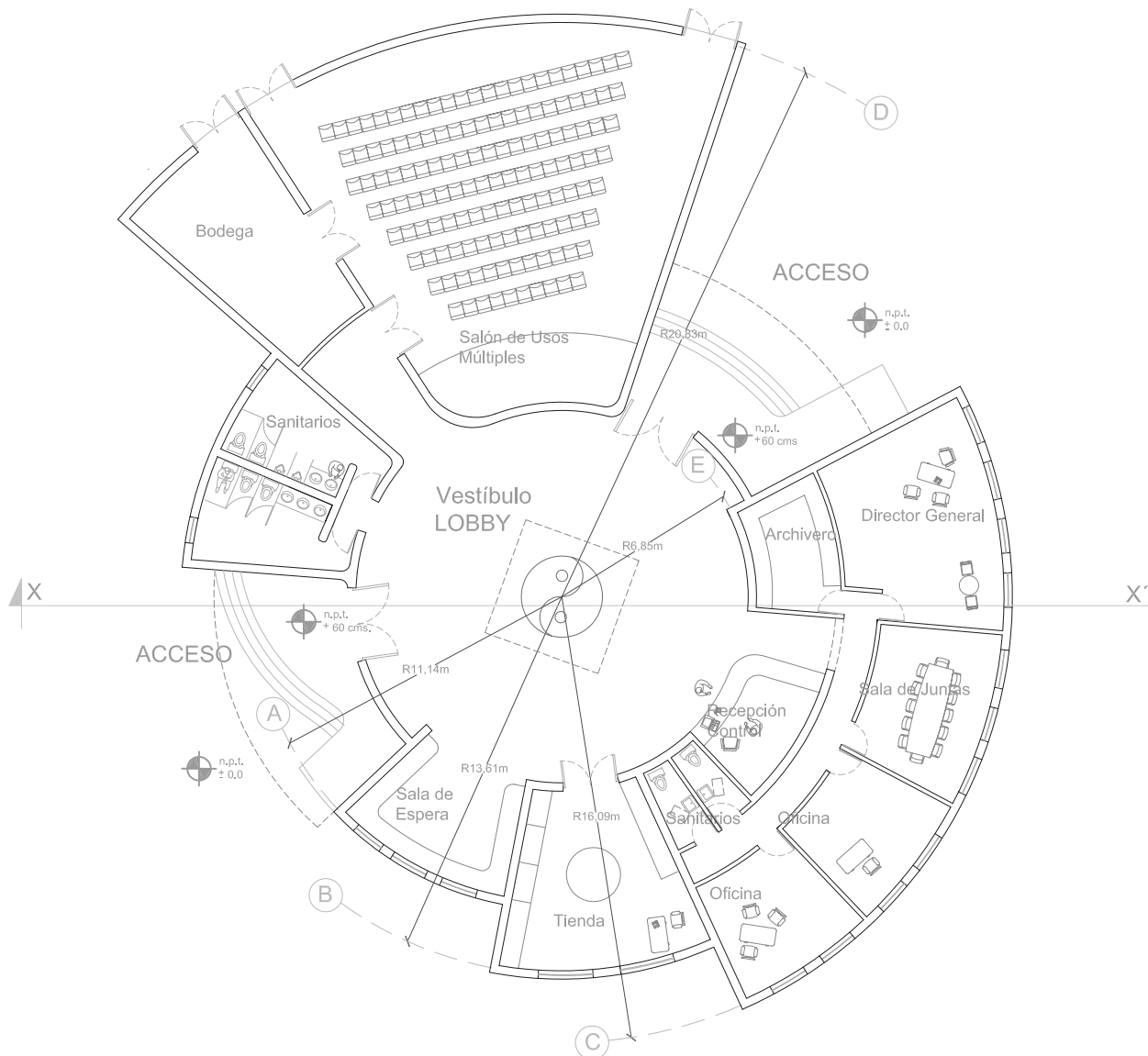
Escala 1:250

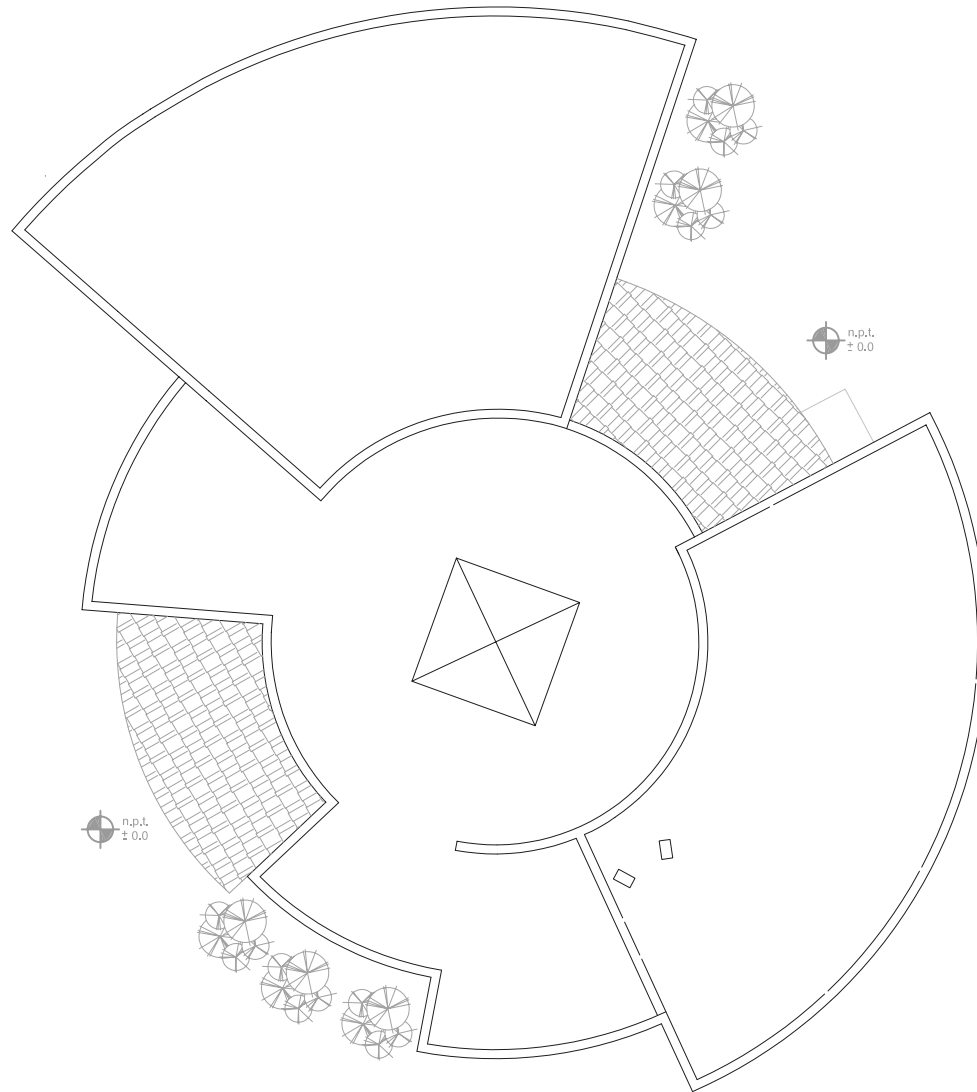


Mauricio Jasso Medinilla

I.D. 110659

A 7





UNIVERSIDAD DE LAS
AMÉRICAS PUEBLA



PROYECTO
"SPA SUSTENTABLE
DE MONTAÑA"

ADMINISTRACIÓN
Planta de Conjunto

Escala 1:250



Mauricio Jasso Medinilla
I.D. 110659

A 8



UNIVERSIDAD DE LAS
AMÉRICAS PUEBLA



PROYECTO
"SPA SUSTENTABLE
DE MONTAÑA"

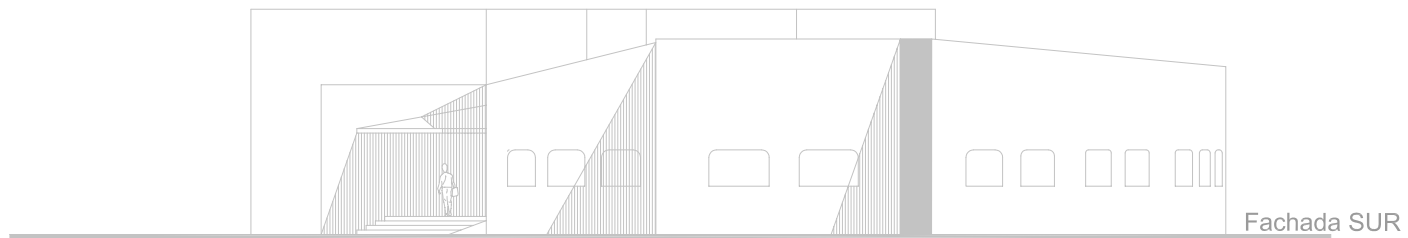
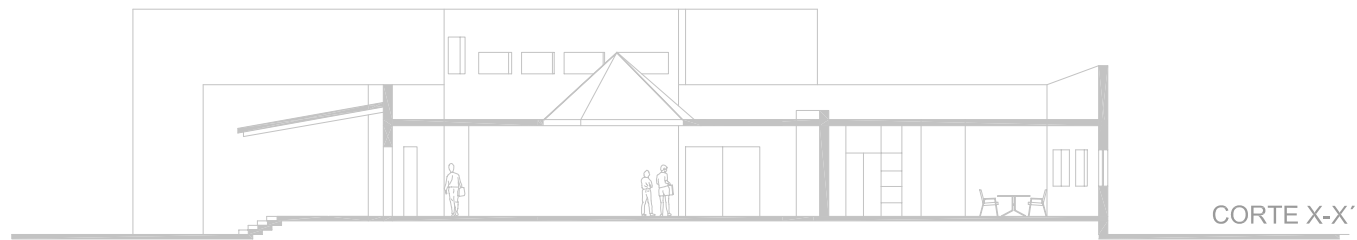
ADMINISTRACIÓN
Corte Transversal X-X'
Fachada Sur

Escala 1:250



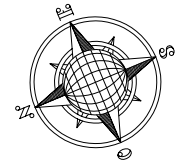
Mauricio Jasso Medinilla
I.D. 110659

A 9





UNIVERSIDAD DE LAS
AMÉRICAS PUEBLA



PROYECTO

"SPA SUSTENTABLE
DE MONTAÑA"

COMEDOR

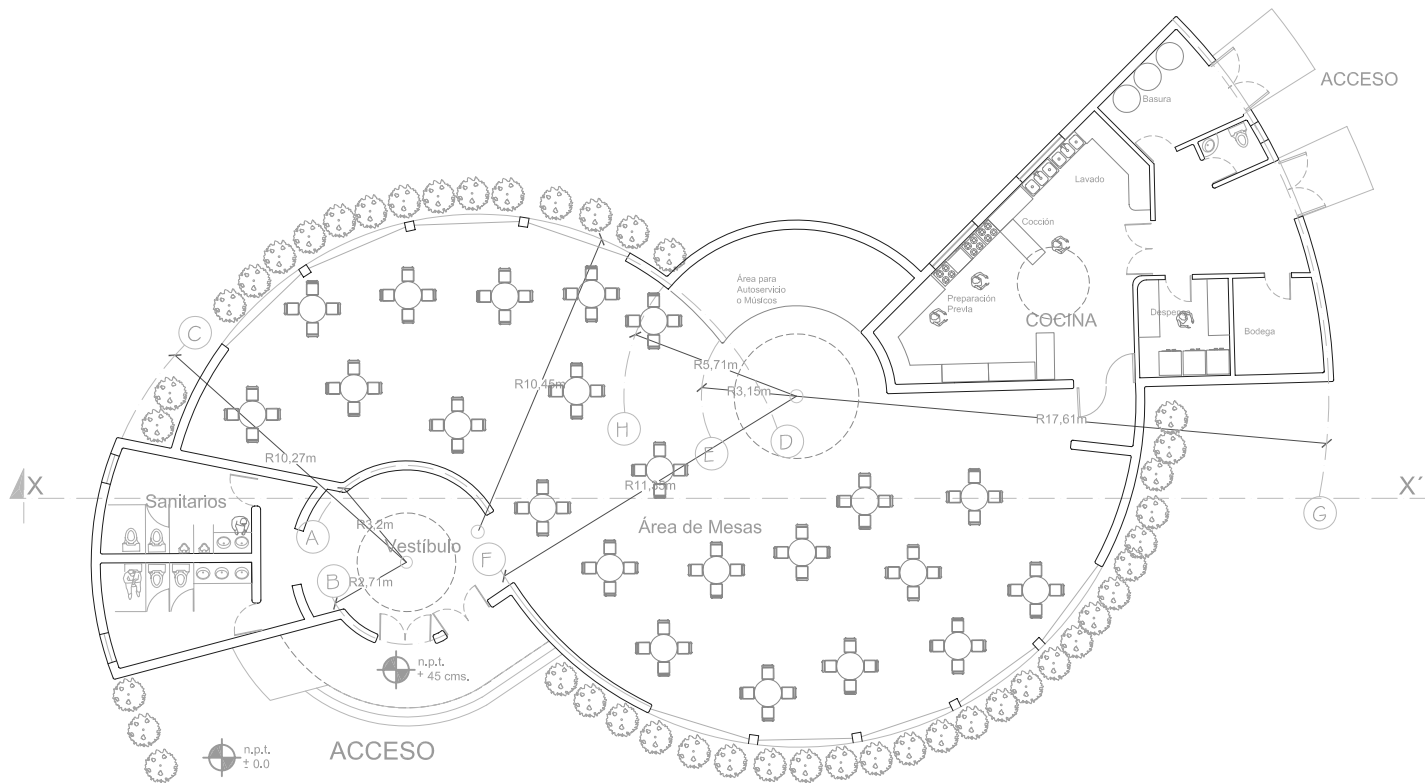
Planta Arquitectónica
Corte Transversal X-X'

Escala 1:250



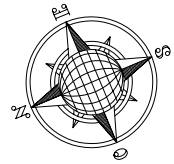
Mauricio Jasso Medinilla
I.D. 110659

A 10





UNIVERSIDAD DE LAS
AMÉRICAS PUEBLA



PROYECTO

"SPA SUSTENTABLE
DE MONTAÑA"

COMEDOR

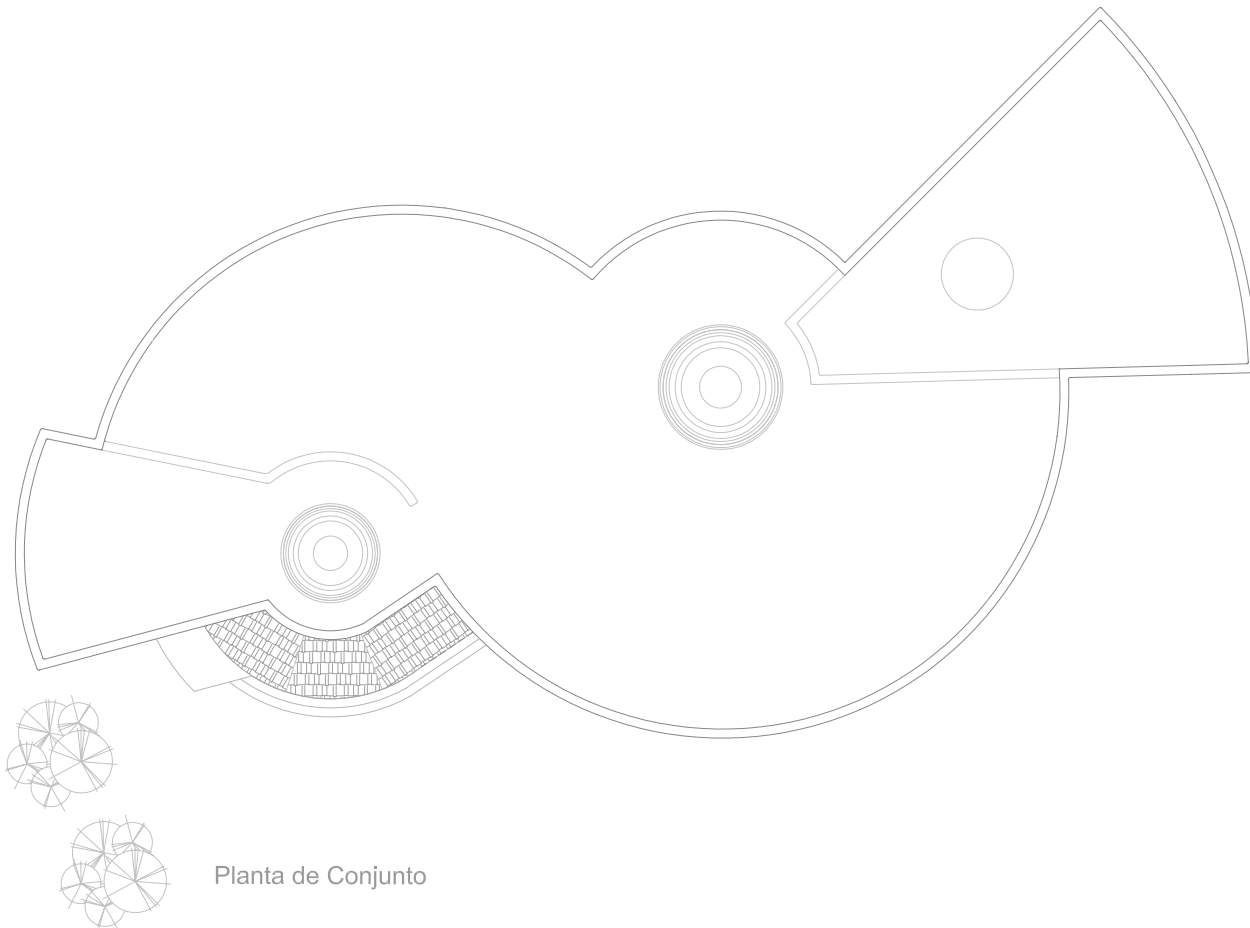
Planta de Conjunto
Fachada Oeste

Escala 1:250



Mauricio Jasso Medinilla
I.D. 110659

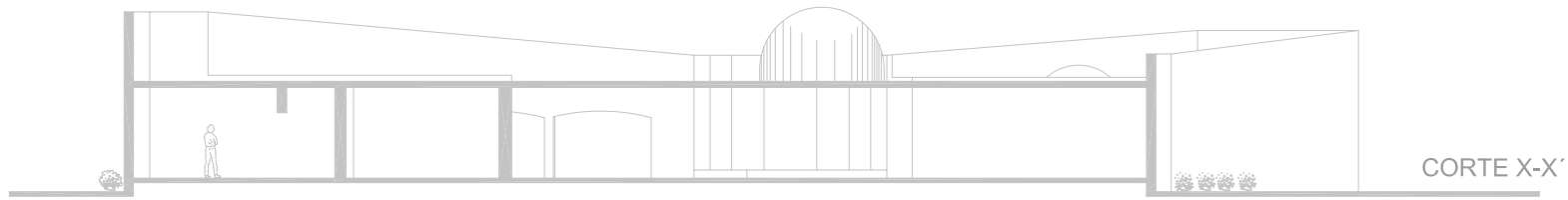
A 11



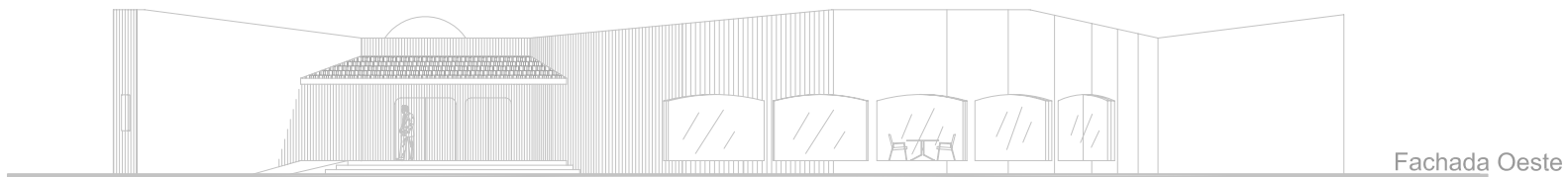
Planta de Conjunto



UNIVERSIDAD DE LAS
AMÉRICAS PUEBLA



CORTE X-X'



Fachada Oeste

PROYECTO

"SPA SUSTENTABLE
DE MONTAÑA"

COMEDOR

Corte Longitudinal X-X'
Fachada Oeste

Escala 1:250



Mauricio Jasso Medinilla
I.D. 110659

A 12



UNIVERSIDAD DE LAS AMÉRICAS PUEBLA



PROYECTO
"SPA SUSTENTABLE DE MONTAÑA"

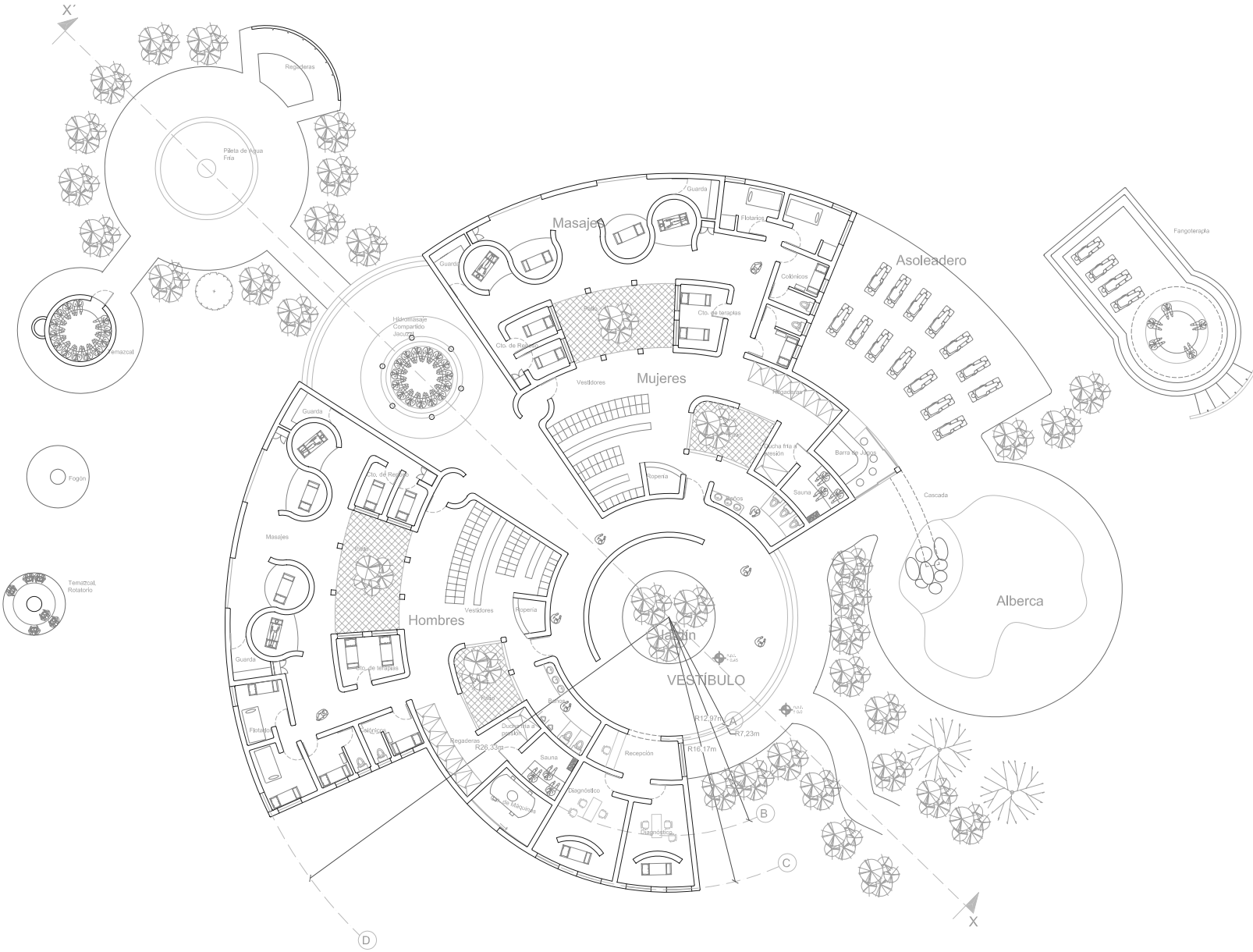
TRATAMIENTOS
Planta Arquitectónica

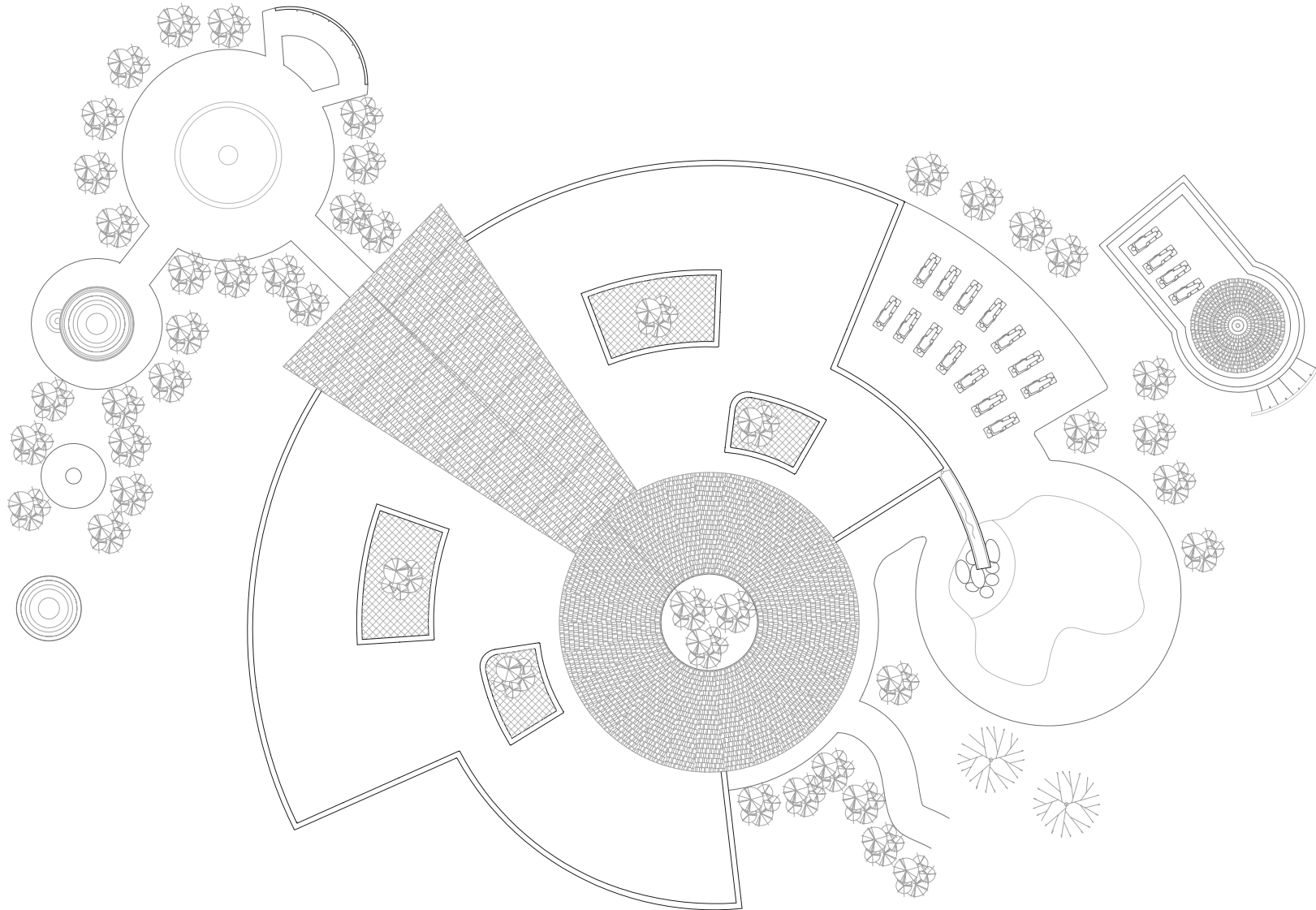
Escala: 1:350



Mauricio Jasso Medinilla
I.D. 110659

A 13





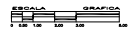
UNIVERSIDAD DE
LAS AMÉRICAS
PUEBLA



PROYECTO
"SPA SUSTENTABLE
DE MONTAÑA"

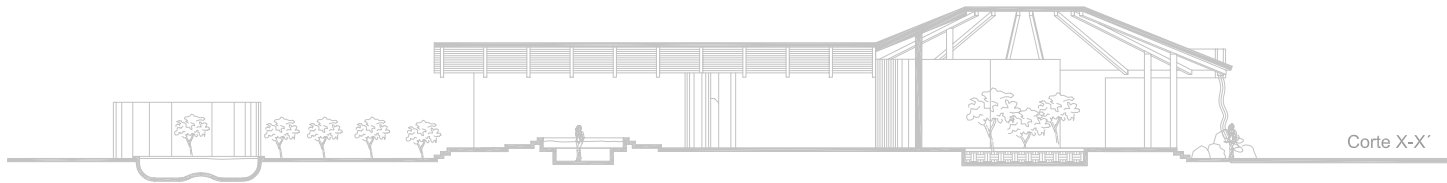
TRATAMIENTOS
Planta Arquitectónica

Escala: 1:350



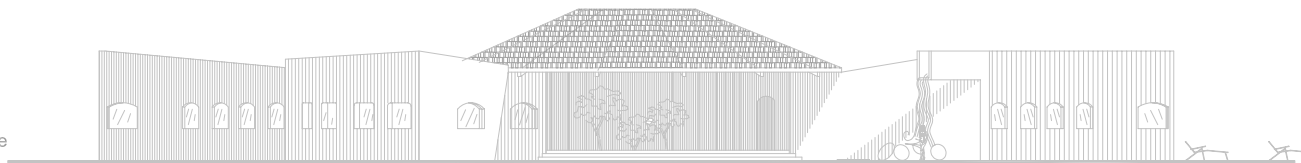
Mauricio Jasso Medinilla
I.D. 110659

A 14



Corte X-X'

Fachada Oeste



UNIVERSIDAD DE
LAS AMÉRICAS
PUEBLA



PROYECTO

"SPA SUSTENTABLE
DE MONTAÑA"

TRATAMIENTOS

Corte Longitudinal X-X'
Fachada Oeste

Escala: 1:350

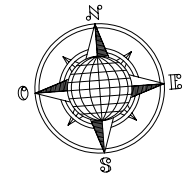


Mauricio Jasso Medinilla
I.D. 110659

A 15



UNIVERSIDAD DE LAS
AMÉRICAS PUEBLA



PROYECTO
"SPA SUSTENTABLE
DE MONTAÑA"

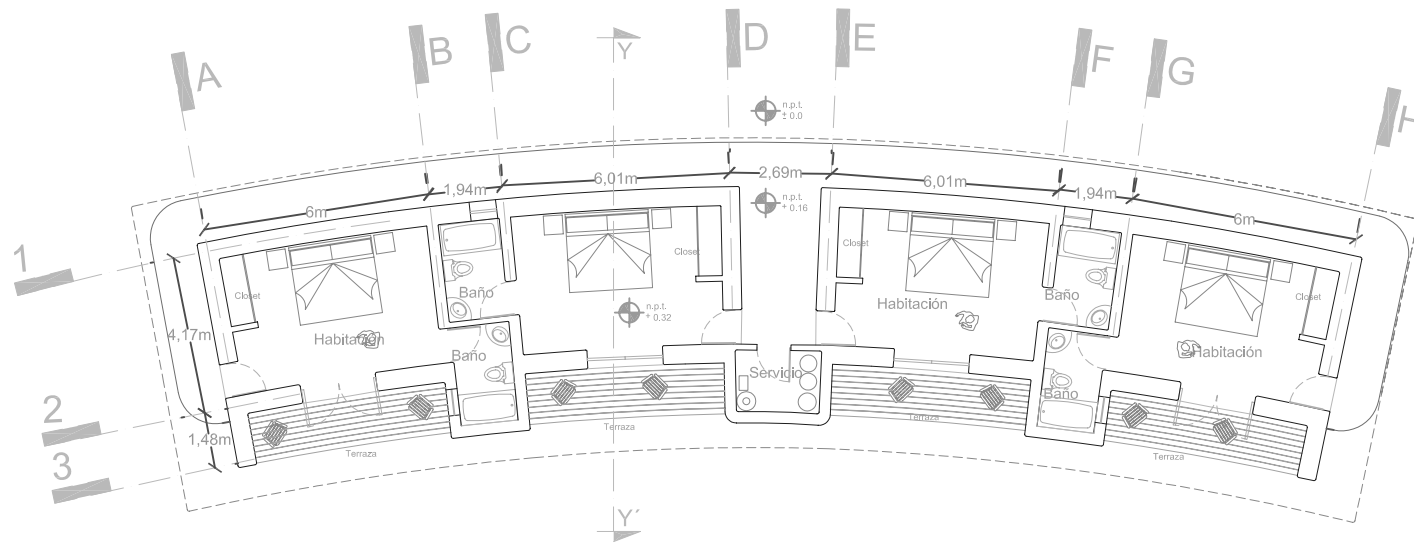
HABITACIONES

Planta Arquitectónica
Corte Transversal Y-Y'

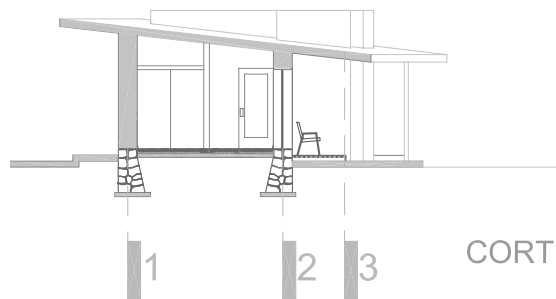
Escala 1:200

Mauricio Jasso Medinilla
I.D. 110659

A16

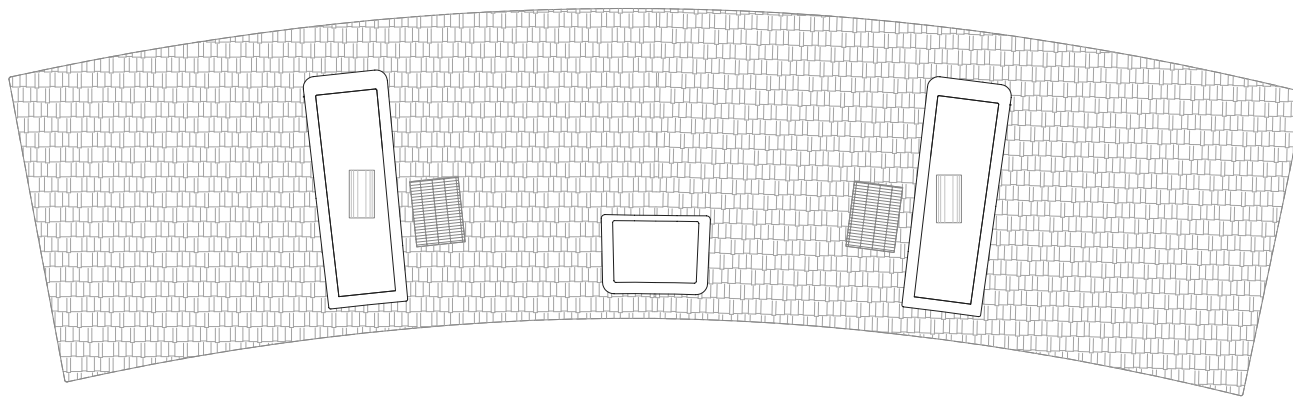


PLANTA
ARQUITECTÓNICA

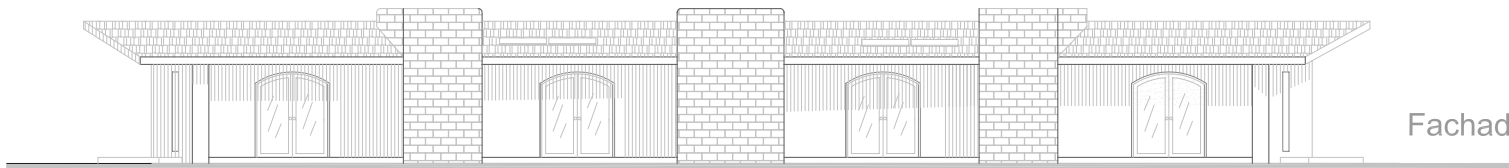


CORTE Y-Y'





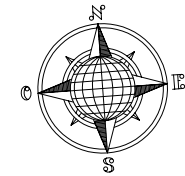
Planta de Conjunto



Fachada Sur



UNIVERSIDAD DE LAS
AMÉRICAS PUEBLA



PROYECTO
"SPA SUSTENTABLE
DE MONTAÑA"

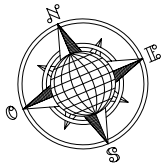
HABITACIONES

Planta de Conjunto
Fachada Sur

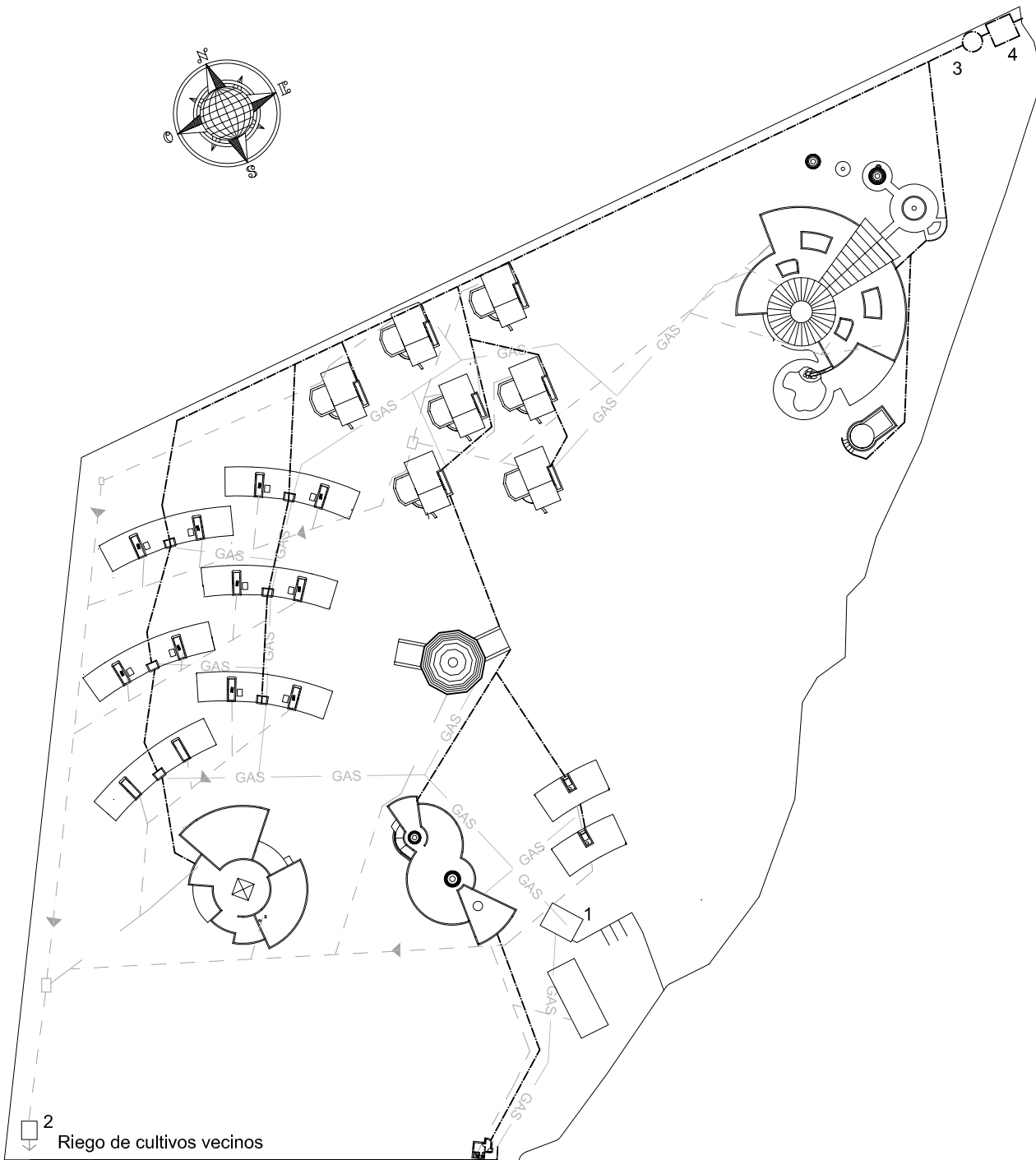
Escala 1:200

Mauricio Jasso Medinilla
I.D. 110659

A17



Entrada de Agua
del manantial entubado



UNIVERSIDAD DE LAS AMÉRICAS PUEBLA



PROYECTO

"SPA SUSTENTABLE DE MONTAÑA"

- Agua Potable
- Aguas Negras
- GAS — Gas y Eléctrico

- 1 Subestación de Instalaciones de Gas y Eléctrica
- 2 Planta de tratamiento "Filtro Intermitente"
- 3 Tanque de agua elevado
- 4 Cisterna

PLANO DE CONJUNTO

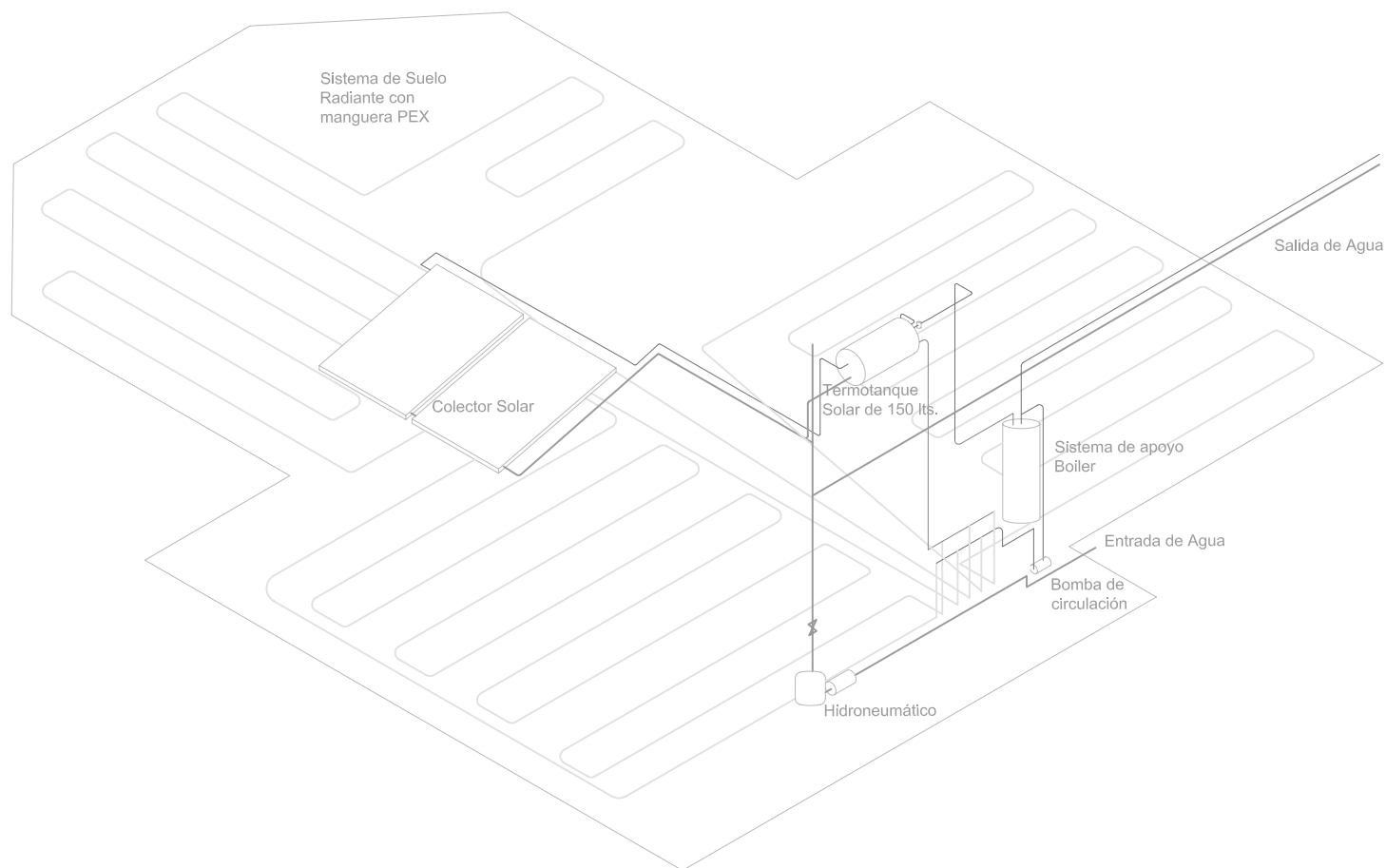
Escala: 1:1500

Mauricio Jasso Medinilla
I.D. 110659





UNIVERSIDAD DE LAS
AMÉRICAS PUEBLA



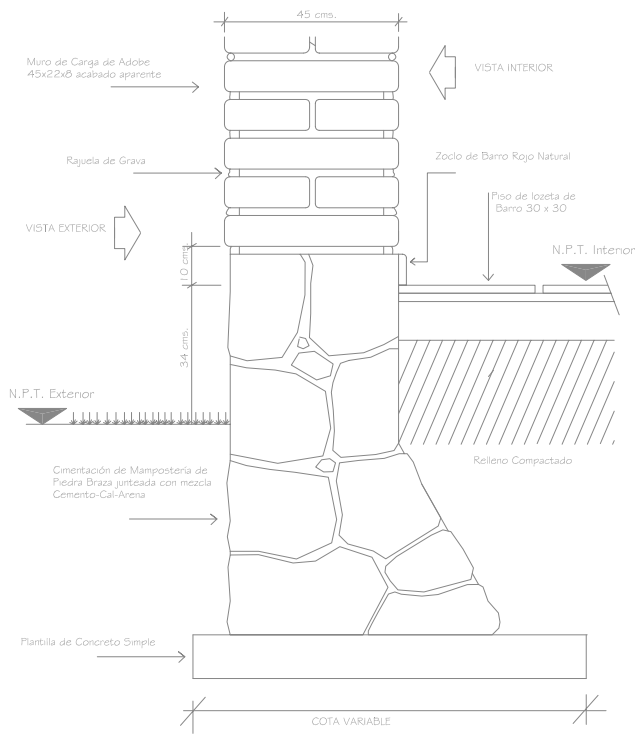
PROYECTO
"SPA SUSTENTABLE
DE MONTAÑA"

Isométrico de
Instalaciones
Hidráulicas para
Cabaña

Sin escala

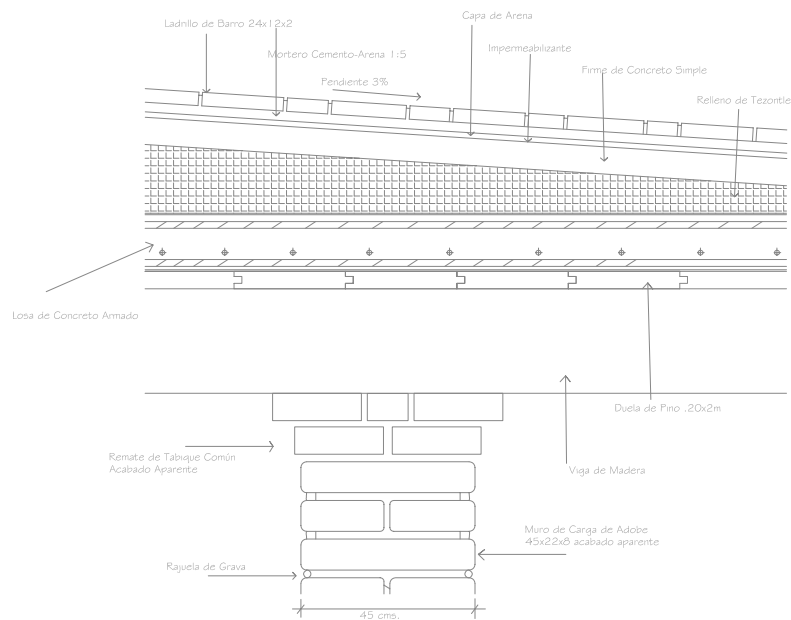
Mauricio Jasso Medinilla
I.D. 110659

C2



CIMENTACIÓN DE MAMPOSTERÍA PARA MUROS DE ADOBE

LOSA A BASE DE VIGUERÍA DE MADERA, DUELA Y LOSA DE CONCRETO



UNIVERSIDAD DE LAS AMÉRICAS PUEBLA



PROYECTO "SPA SUSTENTABLE DE MONTAÑA"

DETALLES CONSTRUCTIVOS

Mauricio Jasso Medinilla

I.D. 110659

C3



UNIVERSIDAD DE
LAS AMÉRICAS
PUEBLA



PROYECTO
"SPA SUSTENTABLE
DE MONTAÑA"

DETALLES
CONSTRUCTIVOS

Mauricio Jasso
Medinilla
I.D. 110659

C4

Parte superior de los
muros de pajas

