

Glosario

Azúcares reductores: Son aquellos azúcares que poseen su grupo carbonilo intacto, y que a través del mismo pueden reaccionar con otras especies

Beneficiado húmedo: proceso físico por medio del cual el grano es liberado de la cáscara y pulpa que lo cubren.

Inóculo: (*inoculum*) Material usado para iniciar un cultivo microbiano.

Levaduras: micro-hongos en forma de células únicas, que se reproducen mediante gemación. Algunas levaduras están formadas de células individuales y a veces de cadenas cortas. La célula hija comienza siendo una pequeña yema que va creciendo hasta alcanzar un tamaño similar al de la madre y entonces se separa. La membrana celular consta de polisacáridos y muy poca quitina; además, tiene glucógeno como sustancia de reserva y contiene también numerosas vitaminas.

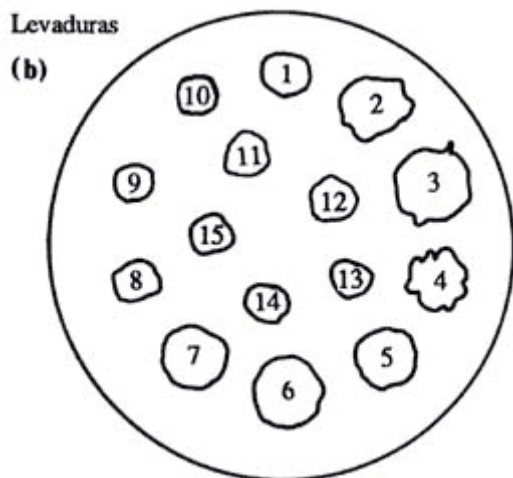


Figura 6. Levaduras: 1. *Saccharomyces cerevisiae* 2. *Candida utilis* 3. *Aureobasidium pullulans* 4. *Trichosporon cutaneum* 5. *Saccharomycopsis capsularis* 6. *Saccharomycopsis lipolytica* 7. *Hanseniaspora guilliermondii* 8. *Hansenula capsulata* 9. *Saccharomyces carlsbergensis* 10. *Saccharomyces rouxii* 11. *Rhodotorula rubra* 12. *Phaffia rhodozyma* 13. *Cryptococcus laurentii* 14. *Metschnikowia pulcherrima* 15. *Rhodotorula pallida*

Fuente: http://omega.ilce.edu.mx:3000/sites/ciencia/volumen1/ciencia2/43/hm/sec_8.html

SCP: proteína unicelular por sus siglas en inglés Single Cell Protein, está constituida por la biomasa de células y es un nombre genérico que se le da a las harinas proteicas derivadas de una serie de microorganismos unicelulares, como levaduras, bacterias, hongos y algas.