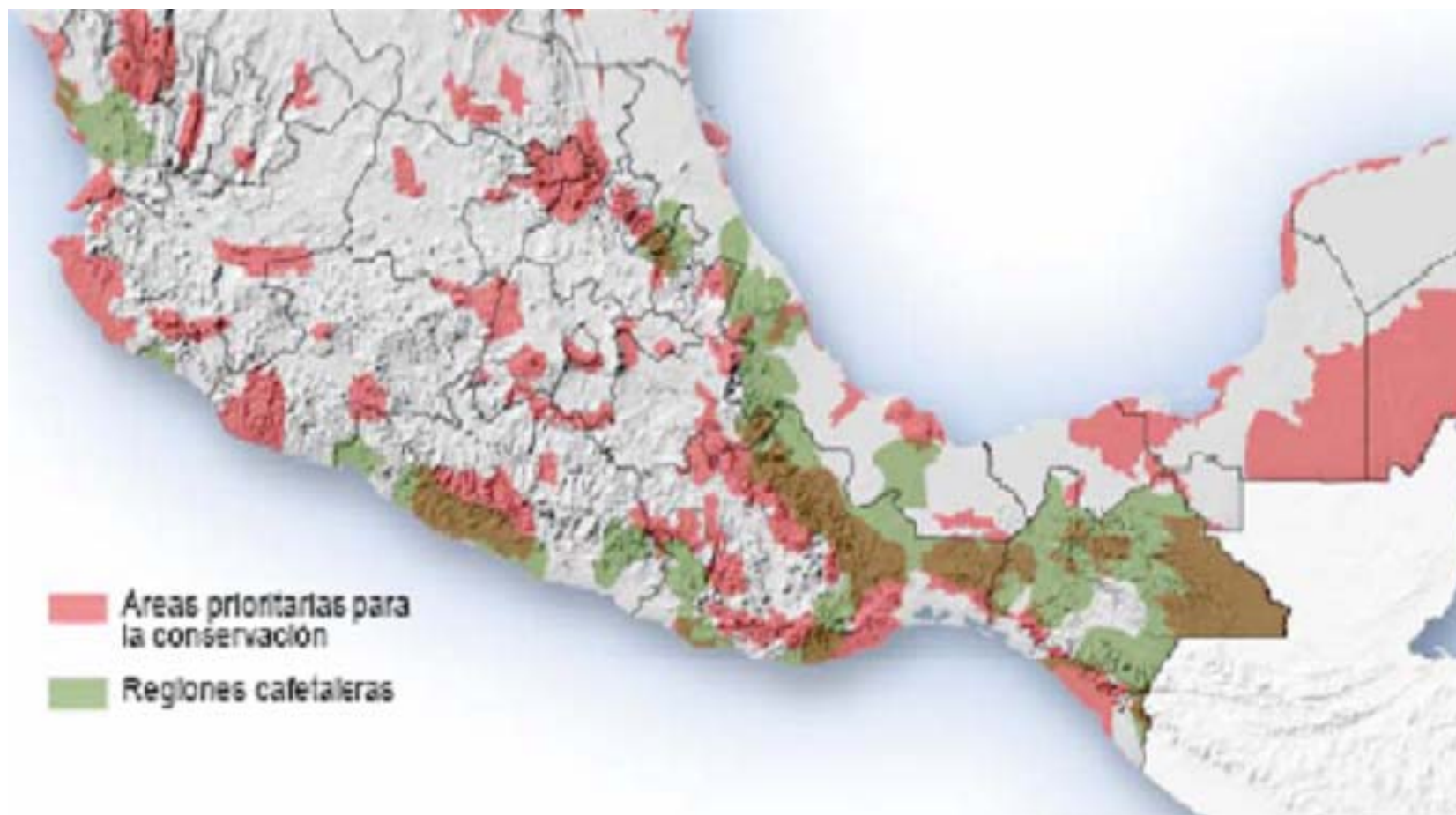
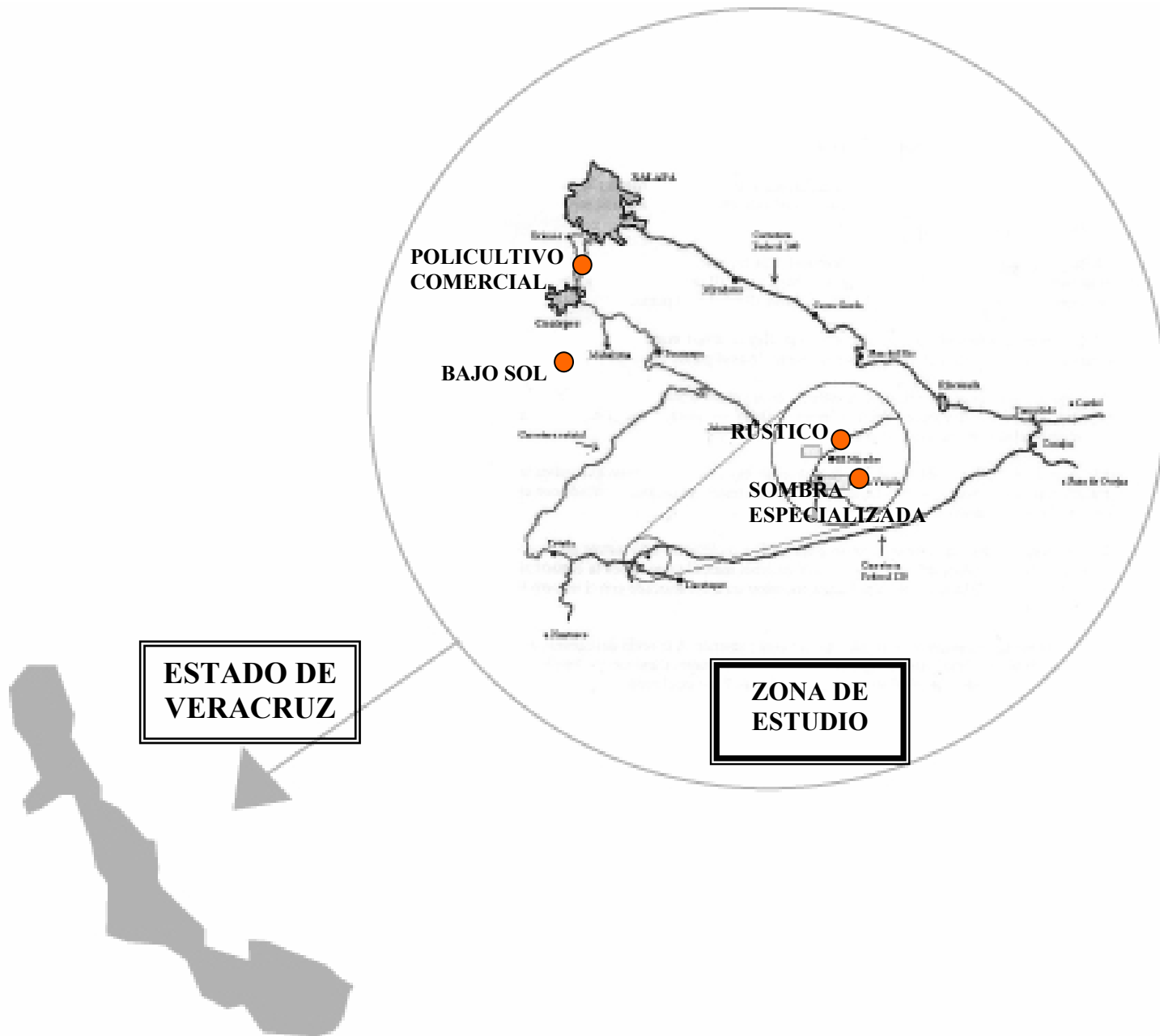


## APENDICE 3

### Mapas e imágenes satelitales de los cuatro ranchos.



1. Catorce de las 151 áreas prioritarias para la conservación de acuerdo con la Comisión Nacional para la conservación Biológica (CONABIO) se superponen geográficamente con las principales regiones cafetaleras de México.





2. Foto satelital de la zona de estudio en el centro del estado de Veracruz, México.





1 0 1 Kilometers

**Sistema rústico de cultivo de café:**

**M1:** 19°12.707' N96°53.998' W

**M2:** 19°12.878' N96°53.983' W

**M3:** 19°12.601' N96°53.785' W

**M4:** 19°12.617' N96°53.261' W

3. Foto Satelital de un sistema rústico de cultivo de café con los cuatro sitios de estudio señalados con puntos rojos y las iniciales M1, 2, 3 y 4.





**Policultivo  
Comercial de café:**

**N1:** 19°28.440'  
N96°55.583' W

**N2:** 19°28.371'  
N96°55.731' W

**N3:** 19°28.354'  
N96°55.744' W

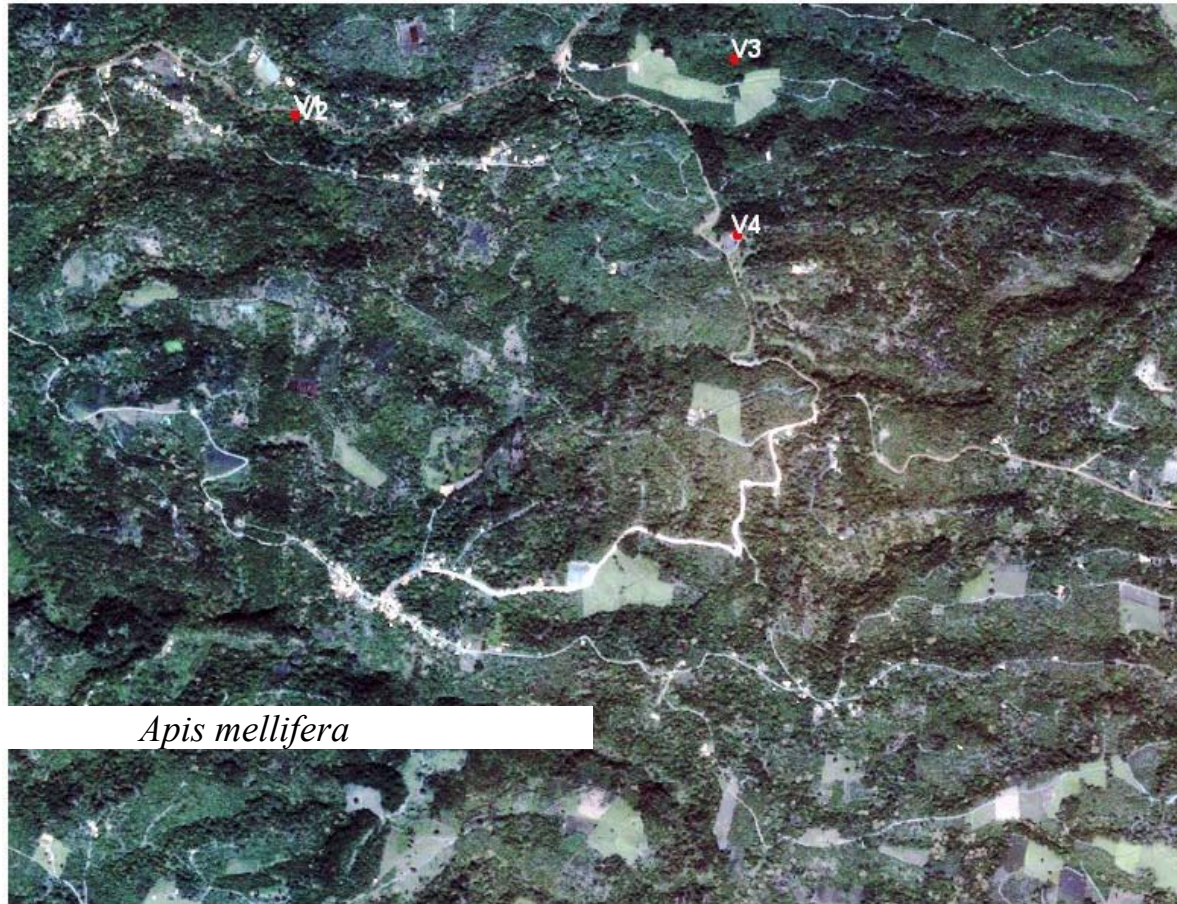
**N4:** 19°27.947'  
N96°55.067' W

0.7 0 0.7 Kilometers

A horizontal scale bar with a black and white alternating pattern. The bar is divided into two segments of 0.7 kilometers each, with a central zero mark. The text '0.7 Kilometers' is written below the bar.

4. Foto Satelital de un policultivo comercial de café con los cuatro sitios de estudio señalados con puntos rojos y las iniciales N1, 2, 3 y 4.





**Sistema de Sombra Especializada para el cultivo de café:**

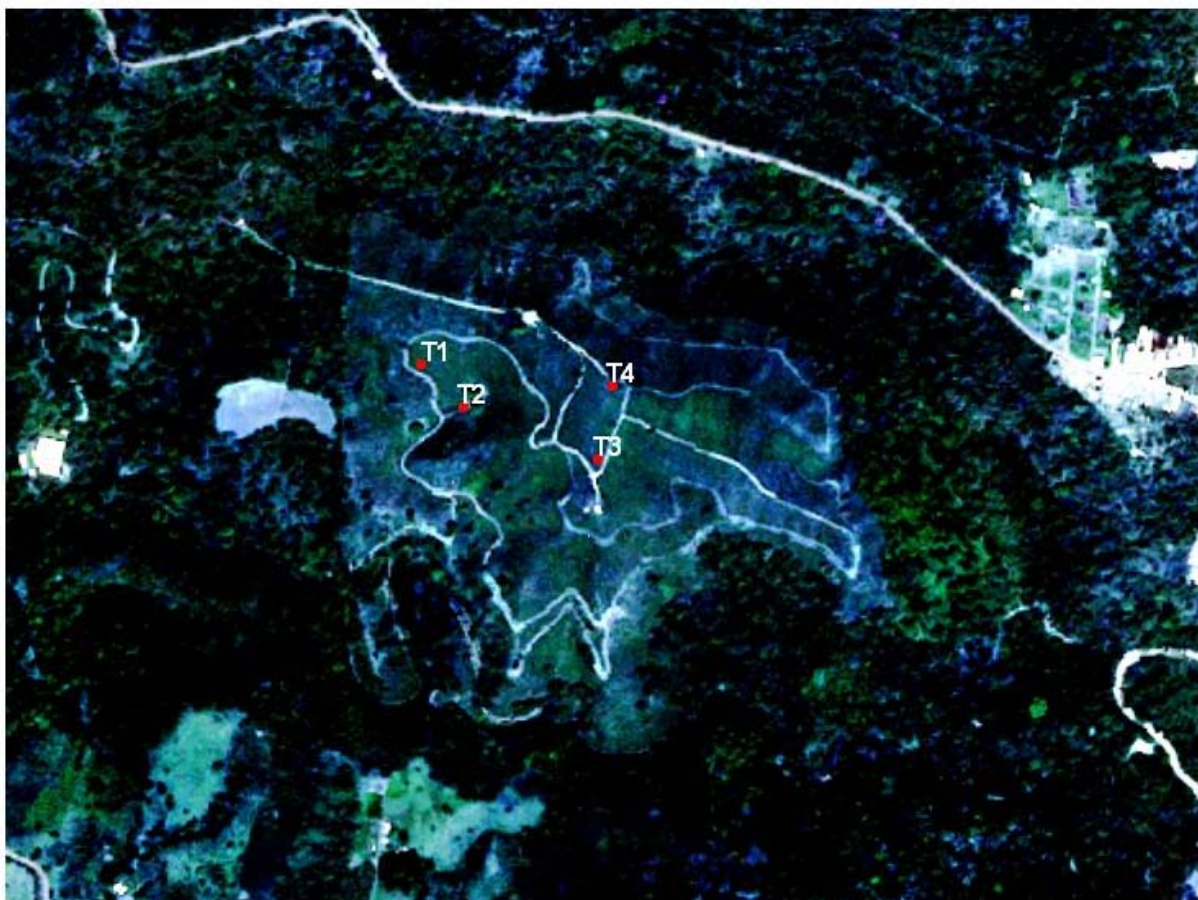
**V1:** 19°12.335'  
N96°53.864' W

**V2:** 19°12.335'  
N96°53.864' W

**V3:** 19°12.421'  
N96°53.058' W

**V4:** 19°12.421'  
N96°53.058' W

5. Foto Satelital de un sistema de sombra especializada para el cultivo de café con los cuatro sitios de estudio señalados con puntos rojos y las iniciales V1, 2, 3 y 4.



**Sistema Bajo Sol  
para el cultivo de  
café:**

**T1:** 19°22.930'  
N96°59.497' W

**T2:** 19°22.894'  
N96°59.460' W

**T3:** 19°22.848'  
N96°59.340' W

**T4:** 19°22.911'  
N96°59.327' W



6. Foto Satelital de un bajo sol para el cultivo de café con los cuatro sitios de estudio señalados con puntos rojos y las iniciales T1, 2, 3 y 4.