

CAPÍTULO 5

ANÁLISIS DE TUBOS Y CONEXIONES DEL GOLFO

De acuerdo con el modelo de ARH que propone Chiavenato (2002) analizamos a la empresa Tubos y Conexiones del Golfo. A continuación se describen los resultados que mostraron las encuestas en cada uno de los segmentos que conforma el Modelo.

5.1 Análisis por pregunta

5.1.1 Reclutamiento y selección

La primera parte del modelo que audita la gestión de capital humano habla sobre el reclutamiento y selección del personal en la empresa. Se hicieron preguntas relacionadas con el tema y se encontraron las siguientes observaciones como se muestra a continuación en las siguientes Tablas con sus respectivas Gráficas.

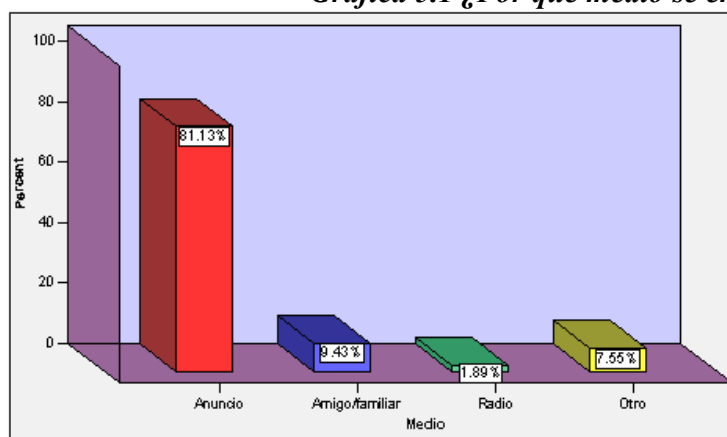
En la Tabla 5.1 se indica que el 81.1% de los empleados se enteraron de la vacante por medio de anuncios (cartelones que se colocan en lugares visibles de la matriz y sucursales anunciando las vacantes en los puestos), seguido del 9.4% que se enteró por amigos o familiares, 1.9% lo hizo por medio de la radio y el 7.5% restante por otro medio (véase Gráfica 5.1).

Tabla 5.1 ¿Por qué medio se entero del empleo?

	Frecuencia	Porcentaje	Porcentaje valido	Porcentaje valido
Anuncio	43	81.1	81.1	81.1
Amigo/familiar	5	9.4	9.4	90.6
Radio	1	1.9	1.9	92.5
Otro	4	7.5	7.5	100.0
Total	53	100.0	100.0	

Fuente: Elaboración propia

Gráfica 5.1 ¿Por qué medio se enteró del empleo?



Fuente: Elaboración propia

Al cuestionárseles a las personas que laboran en la empresa si habían presentado solicitud de empleo, el 100% del personal contestó que presentó su solicitud de empleo antes de la selección de personal para el puesto (véase Tabla 5.2).

Tabla 5.2 ¿Presento solicitud de empleo?

	Frecuencia	Porcentaje	Porcentaje válido	Porcentaje acumulado
Sí	53	100.0	100.0	100.0

Fuente: Elaboración propia

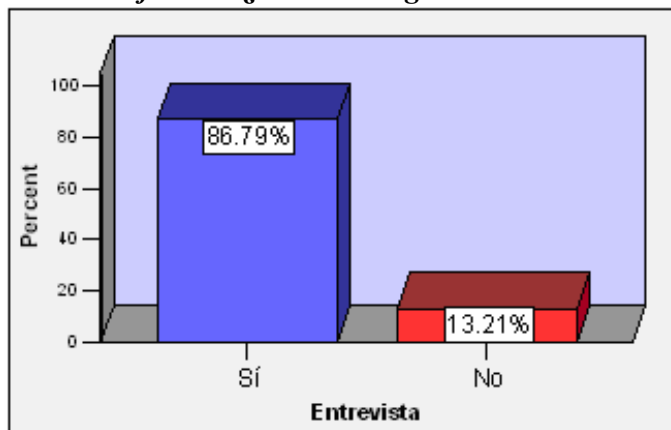
Como se muestra en la Gráfica y Tabla 5.3, sólo el 13.2% no acudió a una entrevista previa a ser contratado; mientras que el 86.8% sí tuvo una entrevista previa a la contratación.

Tabla 5.3 ¿Acudió a alguna entrevista antes de ser contratado?

	Frecuencia	Porcentaje	Porcentaje válido	Porcentaje acumulado
Sí	46	86.8	86.8	86.8
No	7	13.2	13.2	100.0
Total	53	100.0	100.0	

Fuente: Elaboración propia

Gráfica 5.3 ¿Acudió a alguna entrevista antes de ser contratado?



Fuente: Elaboración propia

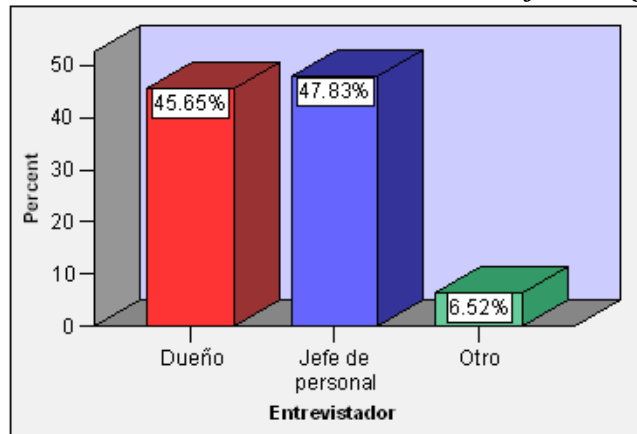
Tomando como base la Gráfica y Tabla 5.4 se puede observar que, del 100% del personal que eligió una respuesta, el 93.5% es entrevistado por las personas adecuadas, mientras que el 6.5% es entrevistada por otra persona o no fue entrevistada previamente, sólo se le asignó el puesto.

Tabla 5.4 ¿Quién lo entrevistó?

	Frecuencia	Porcentaje	Porcentaje válido	Porcentaje acumulado
Dueño	21	39.6	45.7	45.7
Jefe de personal	22	41.5	47.8	93.5
Otro	3	5.7	6.5	100.0
Total	46	86.8	100.0	
Missing Sistema	7	13.2		
Total	53	100.0		

Fuente: Elaboración propia

Gráfica 5.4 ¿Quién lo entrevistó?



Fuente: Elaboración propia

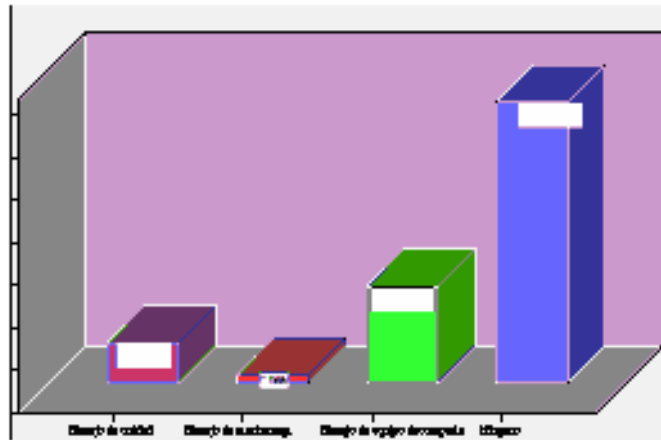
Al elaborar la Tabla 5.5 se observó que, al 66.0% no se le realizó ningún tipo de prueba, mientras que el 22.6% hizo una prueba de manejo de equipo de cómputo, el 9.4% de manejo de unidad y sólo un 1.9% realizó pruebas de manejo de montacargas (véase gráfica 5.5).

Tabla 5.5 ¿Cuál de las siguientes pruebas se le realizaron antes de darle el empleo?

	Frecuencia	Porcentaje	Porcentaje válido	Porcentaje acumulado
Manejo de unidad	5	9.4	9.4	9.4
Manejo de montacargas	1	1.9	1.9	11.3
Manejo de equipo de cómputo	12	22.6	22.6	34.0
Ninguno	35	66.0	66.0	100.0
Total	53	100.0	100.0	

Fuente: Elaboración propia

Gráfica 5.5 ¿Cuál de las siguientes pruebas se le realizaron antes de darle el empleo?



Fuente: Elaboración propia

5.1.2 Aplicación de personas

En esta parte del Modelo se indagó la manera en que la empresa proporciona una descripción adecuada de las actividades que serán desarrolladas, el diseño de cargos y el desempeño del personal.

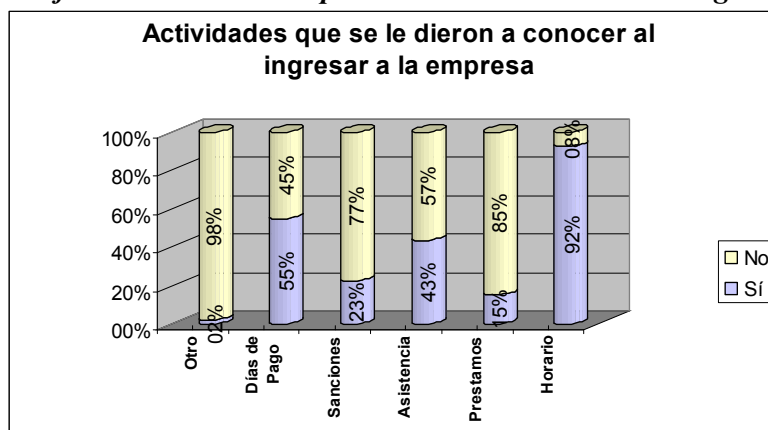
Al ser encuestados acerca de qué actividades se les dieron a conocer al ingresar a la empresa, se encontró que el horario es el más frecuente con el 92% de incidencia, seguido por los días de pago con el 55%, reglamento de asistencia con el 43%, sanciones o cargos con el 23%, préstamos con el 15% y finalmente otro tipo de actividades con el 2% como se muestra en la siguiente Tabla con su respectiva Gráfica 5.6.

Tabla 5.6 Actividades que se le dieron a conocer al ingresar a la empresa

	Horario	Préstamos	Asistencia	Sanciones	Días de Pago	Otro
Sí	92%	15%	43%	23%	55%	2%
No	8%	85%	57%	77%	45%	98%

Fuente: Elaboración propia

Gráfica 5.6 Actividades que se le dieron a conocer al ingresar a la empresa



Fuente: Elaboración propia

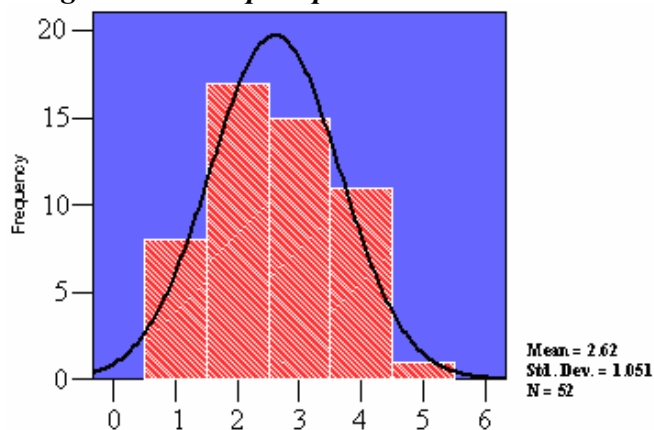
Cuando se preguntó sobre el momento para presentarle a sus compañeros de trabajo al ingresar a la empresa, se encontró que el 32.7% estaba en desacuerdo y un 28.8% ni de acuerdo ni en desacuerdo con una media de 2.62 y una desviación estándar de 1.051, tal y como se puede observar en la Tabla 5.7 con su respectiva Gráfica.

Tabla 5.7 Hubo algún momento para presentarle a todos sus compañeros de trabajo

	Frecuencia	Porcentaje	Porcentaje válido	Porcentaje acumulado
Totalmente desacuerdo	8	15.1	15.4	15.4
Desacuerdo	17	32.1	32.7	48.1
Ni desacuerdo, ni de acuerdo	15	28.3	28.8	76.9
de acuerdo	11	20.8	21.2	98.1
Totalmente de acuerdo	1	1.9	1.9	100.0
Total	52	98.1	100.0	
Missing Sistema	1	1.9		
Total	53	100.0		

Fuente: Elaboración propia

Gráfica 5.7 Hubo algún momento para presentarle a todos sus compañeros de trabajo



Fuente: Elaboración propia

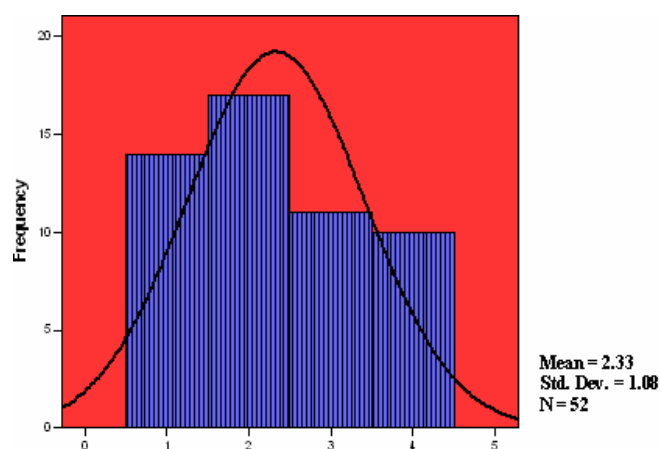
Al preguntar acerca de si se les dio alguna introducción a la cultura organizacional e historia de la empresa se encontró que el 26.9% estaba en total desacuerdo y el 32.7% en desacuerdo; con una media de 2.33 y una desviación estándar de el 1.08, tal y como se muestra en la siguiente Tabla y Gráfica 5.8.

Tabla 5.8 Se le dio alguna introducción de la cultura organizacional e historia de la empresa

	Frecuencia	Porcentaje	Porcentaje válido	Porcentaje acumulado
Totalmente en desacuerdo	14	26.4	26.9	26.9
Desacuerdo	17	32.1	32.7	59.6
Ni en desacuerdo, ni de acuerdo	11	20.8	21.2	80.8
De acuerdo	10	18.9	19.2	100.0
Total	52	98.1	100.0	
Missing Sistema	1	1.9		
Total	53	100.0		

Fuente: Elaboración propia

Gráfica 5.8 Se le dio alguna introducción de la cultura organizacional e historia de la empresa



Fuente: Elaboración propia

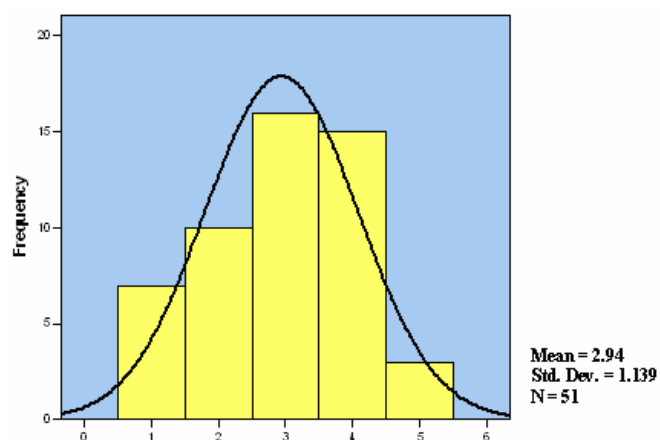
Respecto a si hubo alguna introducción del funcionamiento y estructura adecuada de la empresa se observó que el 31.4% no está de acuerdo ni en de acuerdo, mientras que el 29.4% está de acuerdo y muestra una media de 2.94 con una desviación estándar de 1.139. Se podría decir que las opiniones están un poco dispersas (véase Tabla y Gráfica 5.9).

Tabla 5.9 Hubo alguna introducción del funcionamiento y estructura de la empresa adecuada

	Frecuencia	Porcentaje	Porcentaje válido	Porcentaje acumulado
Totalmente desacuerdo	7	13.2	13.7	13.7
Desacuerdo	10	18.9	19.6	33.3
Ni en desacuerdo, ni de acuerdo	16	30.2	31.4	64.7
De acuerdo	15	28.3	29.4	94.1
Totalmente en de acuerdo	3	5.7	5.9	100.0
Total	51	96.2	100.0	
Missing Sistema	2	3.8		
Total	53	100.0		

Fuente: Elaboración propia

Gráfica 5.9 Hubo alguna introducción del funcionamiento y estructura de la empresa adecuada



Fuente: Elaboración propia

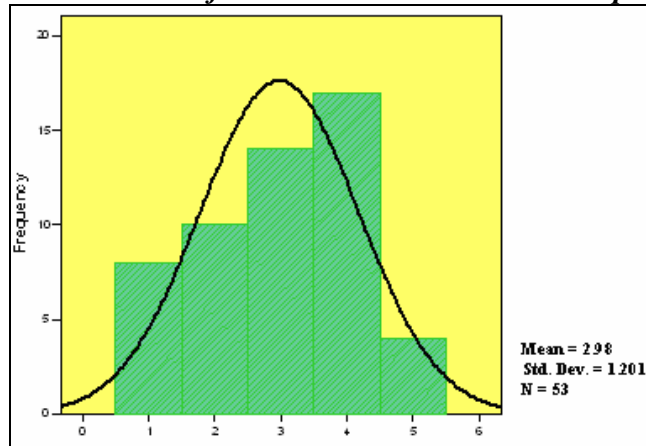
En cuanto a que las personas que laboran en la empresa conozcan bien las políticas internas de la empresa, se encontró que el 32.1% está de acuerdo y el 26.4% ni de acuerdo ni en desacuerdo; con una media de 2.98 y una desviación estándar de 1.201 (véanse Tabla y Gráfica 5.10).

Tabla 5.10 Usted conoce bien las políticas de la empresa

	Frecuencia	Porcentaje	Porcentaje válido	Porcentaje acumulado
Totalmente en desacuerdo	8	15.1	15.1	15.1
Desacuerdo	10	18.9	18.9	34.0
Ni en desacuerdo, ni de acuerdo	14	26.4	26.4	60.4
De acuerdo	17	32.1	32.1	92.5
Totalmente de acuerdo	4	7.5	7.5	100.0
Total	53	100.0	100.0	

Fuente: Elaboración propia

Gráfica 5.10 Usted conoce bien las políticas de la empresa



Fuente: Elaboración propia

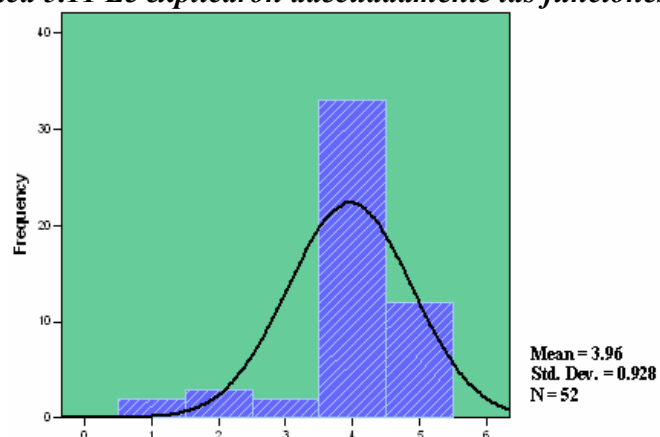
El personal opina que le explicaron adecuadamente las funciones que desempeñaría dado que en un 63.5% están de acuerdo y tiene una media de 3.96 y una desviación estándar de 0.928, tal y como se muestra en la siguiente Tabla y Gráfica 5.11.

Tabla 5.11 Le explicaron adecuadamente las funciones que desempeñaría

	Frecuencia	Porcentaje	Porcentaje válido	Porcentaje acumulado
Totalmente en desacuerdo	2	3.8	3.8	3.8
Desacuerdo	3	5.7	5.8	9.6
Ni en desacuerdo, ni de acuerdo	2	3.8	3.8	13.5
De acuerdo	33	62.3	63.5	76.9
Totalmente de acuerdo	12	22.6	23.1	100.0
Total	52	98.1	100.0	
Missing Sistema	1	1.9		
Total	53	100.0		

Fuente: Elaboración propia

Gráfica 5.11 Le explicaron adecuadamente las funciones que desempeñaría



Fuente: Elaboración propia

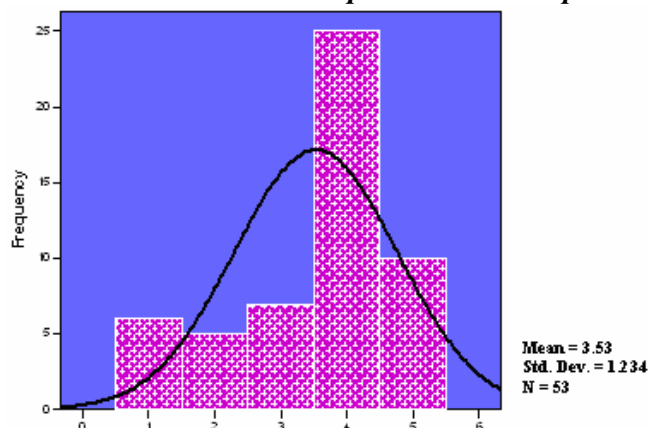
Sobre si le dieron a conocer de manera adecuada las funciones que desempeñaba cada uno de sus compañeros con lo que se relaciona su trabajo se encontró que el 47.2% está de acuerdo, con una media de 3.53 y una desviación estándar de 1.234, tal y como se muestra en la Tabla y Gráfica 5.12.

Tabla 5.12 Se le dieron a conocer de manera adecuada las funciones que desempeñaba cada uno de sus compañeros con los que se relaciona su trabajo

	Frecuencia	Porcentaje	Porcentaje válido	Porcentaje acumulado
Totalmente en desacuerdo	6	11.3	11.3	11.3
Desacuerdo	5	9.4	9.4	20.8
Ni en desacuerdo, ni de acuerdo	7	13.2	13.2	34.0
De acuerdo	25	47.2	47.2	81.1
Totalmente de acuerdo	10	18.9	18.9	100.0
Total	53	100.0	100.0	

Fuente: Elaboración propia

Gráfica 5.12 Se le dieron a conocer de manera adecuada las funciones que desempeñaba cada uno de sus compañeros con los que se relaciona su trabajo



Fuente: Elaboración propia

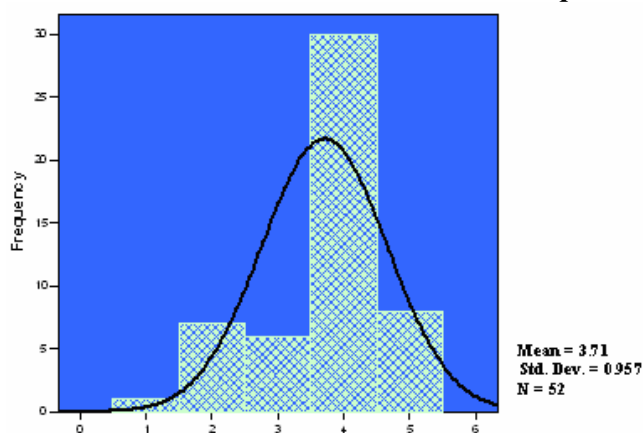
Al cuestionarles sobre si su jefe inmediato o dueño, le informó la manera en que se evaluaría su desempeño dentro de la empresa; encontramos que el 56.6% contestó estar de acuerdo, con una media de 3.71 y una desviación estándar de 0.957 (véase la Gráfica y Tabla siguiente 5.13).

Tabla 5.13 Su jefe inmediato o el dueño, le informó la manera en que se evaluaría su desempeño dentro de la empresa

	Frecuencia	Porcentaje	Porcentaje válido	Porcentaje acumulado
Totalmente en desacuerdo	1	1.9	1.9	1.9
Desacuerdo	7	13.2	13.5	15.4
Ni en desacuerdo, ni de acuerdo	6	11.3	11.5	26.9
De acuerdo	30	56.6	57.7	84.6
Totalmente de acuerdo	8	15.1	15.4	100.0
Total	52	98.1	100.0	
Missing Sistema	1	1.9		
Total	53	100.0		

Fuente: Elaboración propia

Gráfica 5.13 Su jefe inmediato o el dueño, le informó la manera en que se evaluaría su desempeño dentro de la empresa



Fuente: Elaboración propia

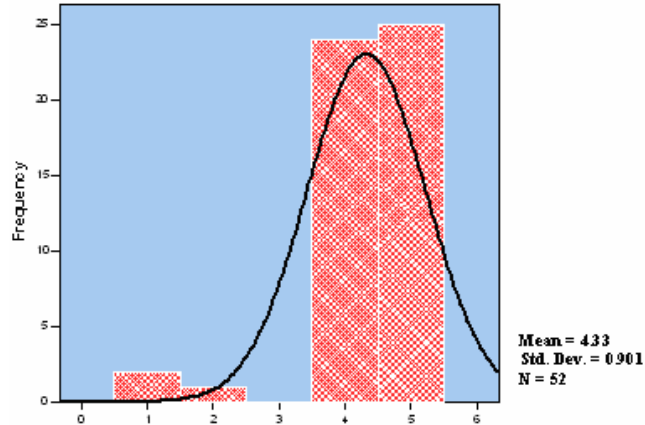
En cuanto a si se le exige el uso de uniforme al personal para realizar su trabajo, se encontró que el 48.1% y 32.7% están de acuerdo o totalmente de acuerdo respectivamente, con una media de 4.33 y una desviación estándar de 0.901 (véase Tabla y Gráfica 5.14).

Tabla 5.14 Se le exige el uso de uniforme para realizar su trabajo

	Frecuencia	Porcentaje	Porcentaje válido	Porcentaje acumulado
Totalmente en desacuerdo	4	7.5	7.7	7.7
Desacuerdo	3	5.7	5.8	13.5
Ni en desacuerdo, ni de acuerdo	3	5.7	5.8	19.2
De acuerdo	25	47.2	48.1	67.3
Totalmente de acuerdo	17	32.1	32.7	100.0
Total	52	98.1	100.0	
Missing Sistema	1	1.9		
Total	53	100.0		

Fuente: Elaboración propia

Gráfica 5.14 Se le exige el uso de uniforme para realizar su trabajo



Fuente: Elaboración propia

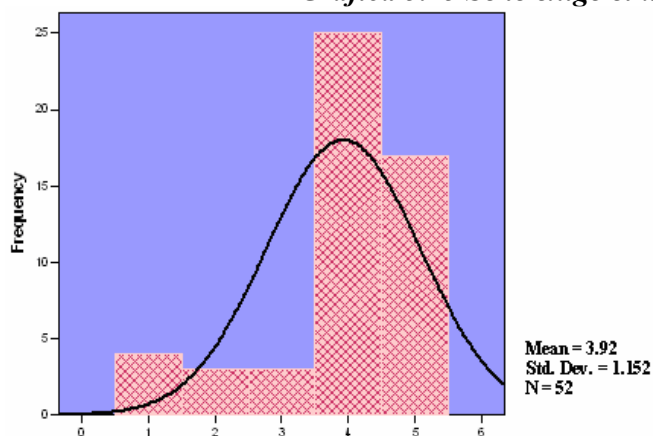
De igual manera, se encontró que el uso de herramientas en un 48.1% y 32.7%, tal y como se muestra en la Tabla 5.15, están de acuerdo y totalmente de acuerdo respectivamente, con una media de 3.92 y una desviación estándar de 1.152 (véase Gráfica 5.15).

Tabla 5.15 Se le exige el uso de herramientas

	Frecuencia	Porcentaje	Porcentaje válido	Porcentaje acumulado
Totalmente en desacuerdo	4	7.5	7.7	7.7
Desacuerdo	3	5.7	5.8	13.5
Ni en desacuerdo, ni de acuerdo	3	5.7	5.8	19.2
De acuerdo	25	47.2	48.1	67.3
Totalmente de acuerdo	17	32.1	32.7	100.0
Total	52	98.1	100.0	
Missing Sistema	1	1.9		
Total	53	100.0		

Fuente: Elaboración propia

Gráfica 5.15 Se le exige el uso de herramientas



Fuente: Elaboración propia

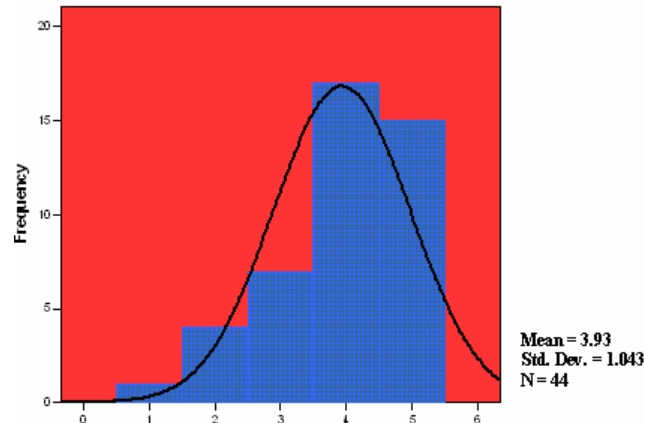
Los empleados están de acuerdo en un 38.1% y un 34.1% totalmente de acuerdo con que al ingresar se les da una buena capacitación y tienen una media de 3.93 y desviación estándar de 1.043, ya que la empresa ofrece cursos tales como: calidad en el servicio, de productos, entre otros (véanse Gráfica y Tabla 5.16).

Tabla 5.16 Al ingresar se le dio una buena capacitación

	Frecuencia	Porcentaje	Porcentaje válido	Porcentaje acumulado
Totalmente en desacuerdo	1	1.9	2.3	2.3
Desacuerdo	4	7.5	9.1	11.4
Ni en desacuerdo, ni de acuerdo	7	13.2	15.9	27.3
De acuerdo	17	32.1	38.6	65.9
Totalmente de acuerdo	15	28.3	34.1	100.0
Total	44	83.0	100.0	
Missing Sistema	9	17.0		
Total	53	100.0		

Fuente: Elaboración propia

Gráfica 5.16 Al ingresar se le dio una buena capacitación



Fuente: Elaboración propia

5.1.3 Compensación de personas

En esta parte de la encuesta evaluamos qué tan eficientes son los procesos utilizados para incentivar a las personas y satisfacer sus necesidades individuales.

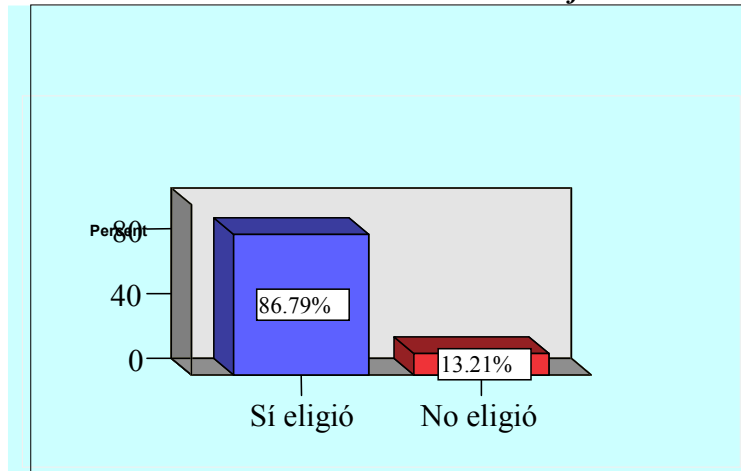
Conforme a lo expuesto por el dueño, los premios o incentivos que ofrece son económicos y se otorgan bajo el concepto de: premio de asistencia, trabajo bien realizado, por bodega en orden, inventario en ceros, mínimo de ventas, y por no golpear unidad (véanse Tablas y Gráficas 5.17 a 5.22), con las cuales se puede observar que los premios con mayor incidencia son los premios de asistencia con el 86.8%, seguido por mínimo de ventas con el 33.96%, inventario en ceros con el 18.87%, por bodega en orden con el 16.98%. Entre los de menor incidencia se encuentran trabajo bien realizado con el 9.43%, seguido por el de no golpear unidad con el 5.66%.

Tabla 5.17 Premio de asistencia

	Frecuencia	Porcentaje	Porcentaje válido	Porcentaje acumulado
Sí eligió	46	86.8	86.8	86.8
No eligió	7	13.2	13.2	100.0
Total	53	100.0	100.0	

Fuente: Elaboración propia

Gráfica 5.17 Premio de asistencia



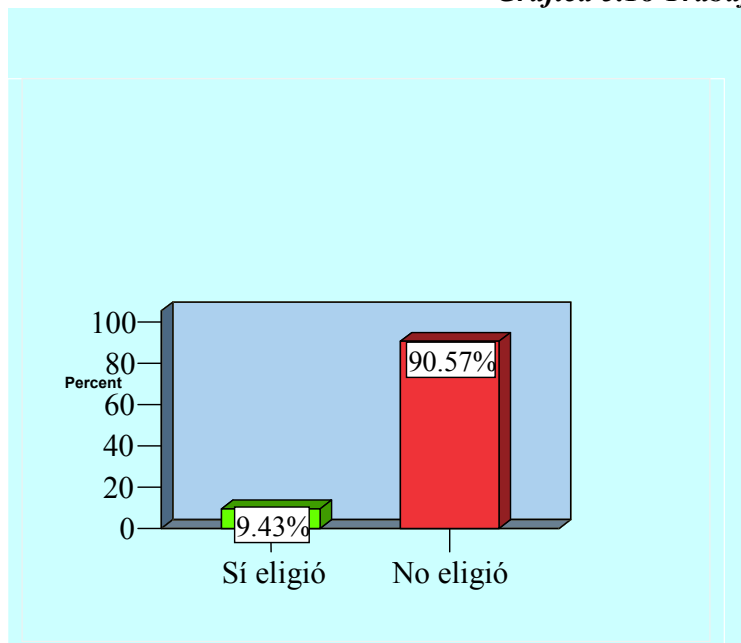
Fuente: Elaboración propia

Tabla 5.18 Trabajo bien realizado

	Frecuencia	Porcentaje	Porcentaje válido	Porcentaje acumulado
Sí eligió	5	9.4	9.4	9.4
No eligió	48	90.6	90.6	100.0
Total	53	100.0	100.0	

Fuente: Elaboración propia

Gráfica 5.18 Trabajo bien realizado



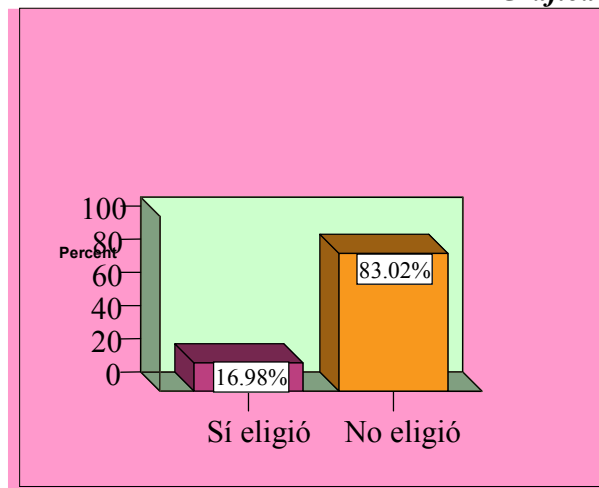
Fuente: Elaboración propia

Tabla 5.19 Bodega en orden

	Frecuencia	Porcentaje	Porcentaje válido	Porcentaje acumulado
Sí eligió	9	17.0	17.0	17.0
No eligió	44	83.0	83.0	100.0
Total	53	100.0	100.0	

Fuente: Elaboración propia

Gráfica 5.19 Bodega en orden



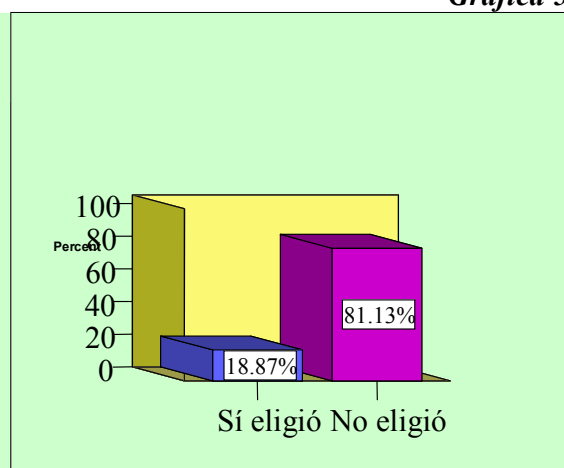
Fuente: Elaboración propia

Tabla 5.20 Inventario en ceros

	Frecuencia	Porcentaje	Porcentaje válido	Porcentaje acumulado
Sí eligió	10	18.9	18.9	18.9
No eligió	43	81.1	81.1	100.0
Total	53	100.0	100.0	

Fuente: Elaboración propia

Gráfica 5.20 Inventario en ceros



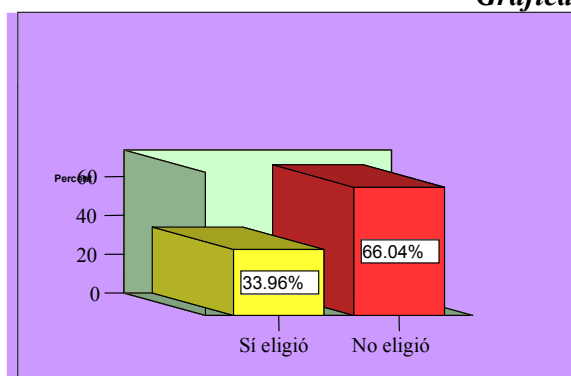
Fuente: Elaboración propia

Tabla 5.21 Mínimo de ventas

	Frecuencia	Porcentaje	Porcentaje válido	Porcentaje acumulado
Sí eligió	18	34.0	34.0	34.0
No eligió	35	66.0	66.0	100.0
Total	53	100.0	100.0	

Fuente: Elaboración propia

Gráfica 5.21 Mínimo de ventas



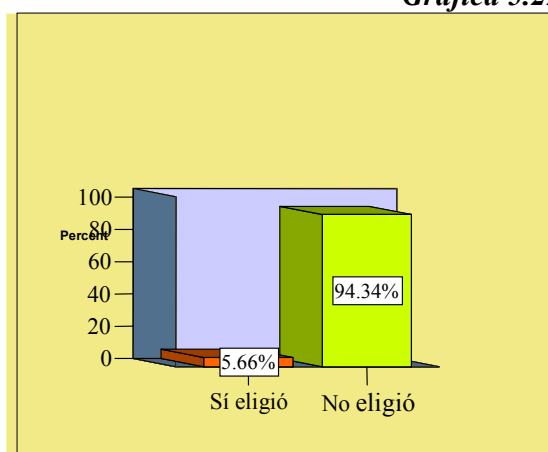
Fuente: Elaboración propia

Tabla 5.22 Por no golpear unidad

	Frecuencia	Porcentaje	Porcentaje válido	Porcentaje acumulado
Sí eligió	3	5.7	5.7	5.7
No eligió	50	94.3	94.3	100.0
Total	53	100.0	100.0	

Fuente: Elaboración propia

Gráfica 5.22 Por no golpear unidad



Fuente: Elaboración propia

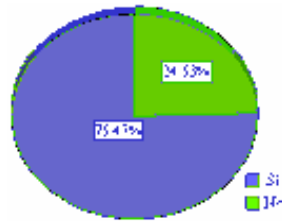
Al preguntarle a los empleados si sacrificarían más tiempo laborando en la empresa a cambio de un sueldo mayor, el 75.5% respondió que sí y el 24.5% respondió que no lo haría, tal y como lo muestra la siguiente Tabla con su respectiva Gráfica 5.23.

Tabla 5.23 ¿Sacrificaría más tiempo laborando en la empresa a cambio de un sueldo mayor?

	Frecuencia	Porcentaje	Porcentaje válido	Porcentaje acumulado
Sí	40	75.5	75.5	75.5
No	13	24.5	24.5	100.0
Total	53	100.0	100.0	

Fuente: Elaboración propia

Gráfica 5.23 ¿Sacrificaría más tiempo laborando en la empresa a cambio de un sueldo mayor?



Fuente: Elaboración propia

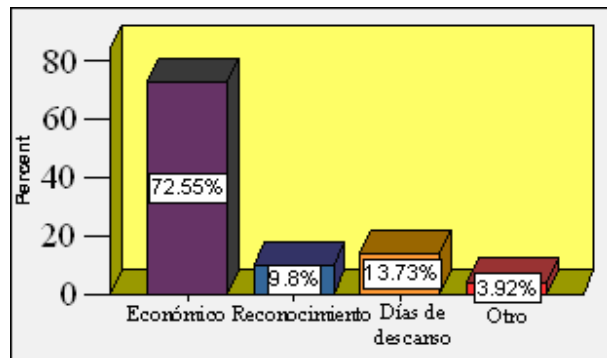
Otra de las preguntas que se le hizo al personal fue, qué tipo de incentivos prefería recibir de los que se indican en la Tabla 5.24; donde el 72.5% eligió el económico con el porcentaje más alto, seguido por el 13.7% que corresponde a días de descanso. Con valores menores al 10% se eligieron los reconocimientos con el 9.8% y por último eligieron otro tipo de incentivo con sólo el 3.9% (véase Tabla y Gráfica 5.24).

Tabla 5.24 Incentivos que prefiere recibir

	Frecuencia	Porcentaje	Porcentaje válido	Porcentaje acumulado
Económico	37	69.8	72.5	72.5
Reconocimiento	5	9.4	9.8	82.4
Días de descanso	7	13.2	13.7	96.1
Otro	2	3.8	3.9	100.0
Total	51	96.2	100.0	
Missing Sistema	2	3.8		
Total	53	100.0		

Fuente: Elaboración propia

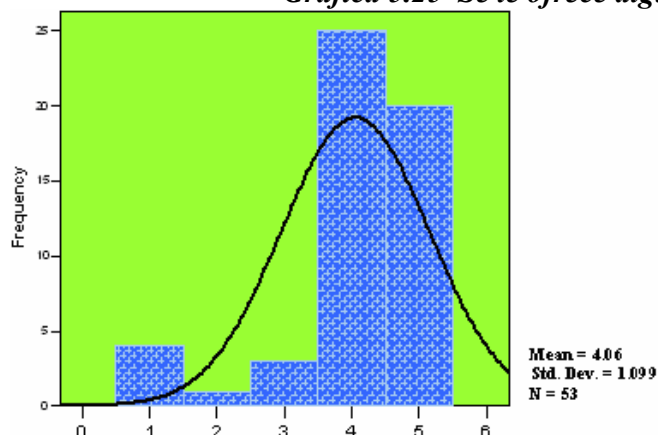
Gráfica 5.24 Incentivos que prefiere recibir



Fuente: Elaboración propia

En la Gráfica 5.25 se puede observar que en la empresa sí se ofrecen incentivos ya que tiene una media de 4.06 y una desviación estándar de 1.099, en donde el 25% está de acuerdo y el 20% en total acuerdo, tal y como se muestra en la Tabla 5.25.

Gráfica 5.25 Se le ofrece algún tipo de incentivo



Fuente: Elaboración propia

Tabla 5.25 Se le ofrece algún tipo de incentivo

	Frecuencia	Porcentaje	Porcentaje válido	Porcentaje acumulado
Totalmente en desacuerdo	4	7.5	7.5	7.5
Desacuerdo	1	1.9	1.9	9.4
Ni en desacuerdo, ni de acuerdo	3	5.7	5.7	15.1
De acuerdo	25	47.2	47.2	62.3
Totalmente de acuerdo	20	37.7	37.7	100.0
Total	53	100.0	100.0	

Fuente: Elaboración propia

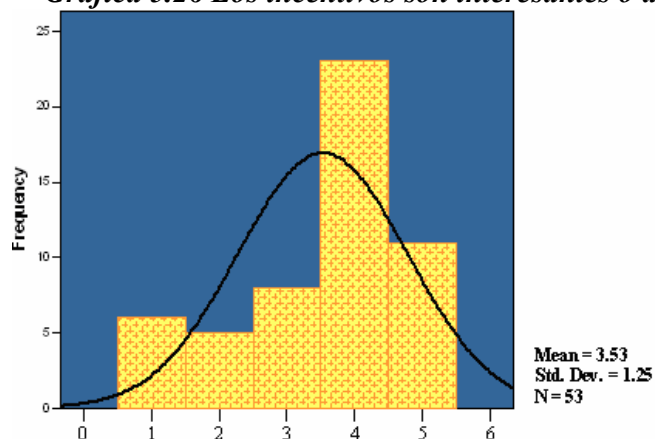
Al momento de ser cuestionados sobre si los incentivos eran atractivos, 43.4% respondió que estaba de acuerdo, con lo cual se obtuvo una media de 3.53 y una desviación estándar de 1.25 (véase Tabla y Gráfica 5.26).

Tabla 5.26 Los incentivos son interesantes o atractivos para usted

	Frecuencia	Porcentaje	Porcentaje válido	Porcentaje acumulado
Totalmente en desacuerdo	6	11.3	11.3	11.3
Desacuerdo	5	9.4	9.4	20.8
Ni en desacuerdo, ni de acuerdo	8	15.1	15.1	35.8
De acuerdo	23	43.4	43.4	79.2
Totalmente de acuerdo	11	20.8	20.8	100.0
Total	53	100.0	100.0	

Fuente: Elaboración propia

Gráfica 5.26 Los incentivos son interesantes o atractivos para usted



Fuente: Elaboración propia

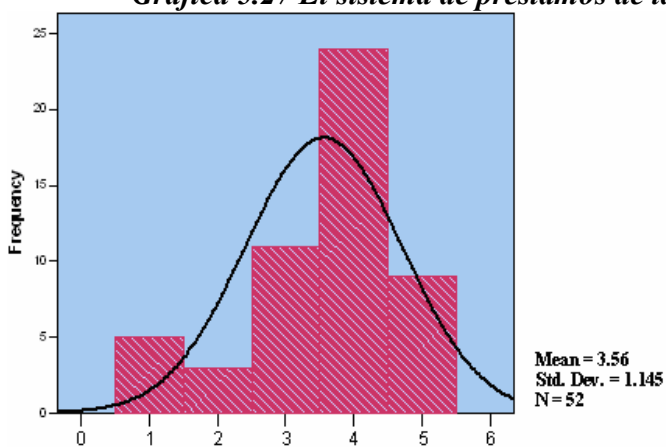
Al preguntar sobre el sistema de préstamos, el 46.2% estaba de acuerdo con que eran buenos y el 21.2% ni de acuerdo ni en desacuerdo y tiene una media de 3.56 y una desviación estándar de 1.145 (véase Tabla y Gráfica 5.27).

Tabla 5.27 El sistema de préstamos de la empresa es bueno

	Frecuencia	Porcentaje	Porcentaje válido	Porcentaje acumulado
Totalmente en desacuerdo	5	9.4	9.6	9.6
Desacuerdo	3	5.7	5.8	15.4
Ni en desacuerdo, ni de acuerdo	11	20.8	21.2	36.5
De acuerdo	24	45.3	46.2	82.7
Totalmente de acuerdo	9	17.0	17.3	100.0
Total	52	98.1	100.0	
Missing Sistema	1	1.9		
Total	53	100.0		

Fuente: Elaboración propia

Gráfica 5.27 El sistema de préstamos de la empresa es bueno



Fuente: Elaboración propia

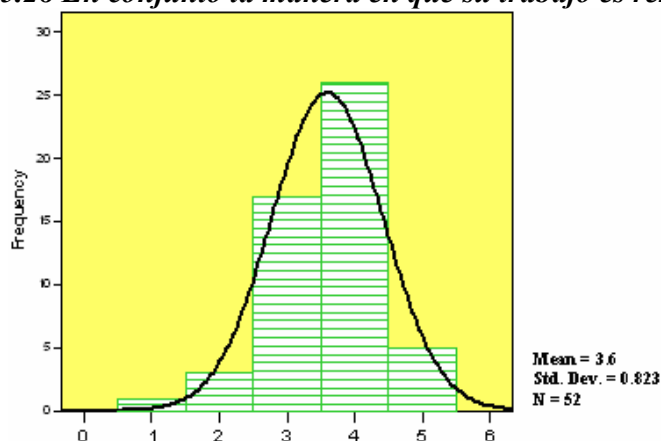
En la pregunta acerca de la manera en que su trabajo es remunerado, se encontró que un 50% están de acuerdo y tiene una media de 3.6 y una desviación estándar de 0.823, tal y como se muestra en la Tabla y Gráfica 5.28.

Tabla 5.28 En conjunto la manera en que su trabajo es remunerado es buena

	Frecuencia	Porcentaje	Porcentaje válido	Porcentaje acumulado
Totalmente en desacuerdo	1	1.9	1.9	1.9
Desacuerdo	3	5.7	5.8	7.7
Ni en desacuerdo, ni de acuerdo	17	32.1	32.7	40.4
De acuerdo	26	49.1	50.0	90.4
Totalmente de acuerdo	5	9.4	9.6	100.0
Total	52	98.1	100.0	
Missing Sistema	1	1.9		
Total	53	100.0		

Fuente: Elaboración propia

Gráfica 5.28 En conjunto la manera en que su trabajo es remunerado es buena



Fuente: Elaboración propia

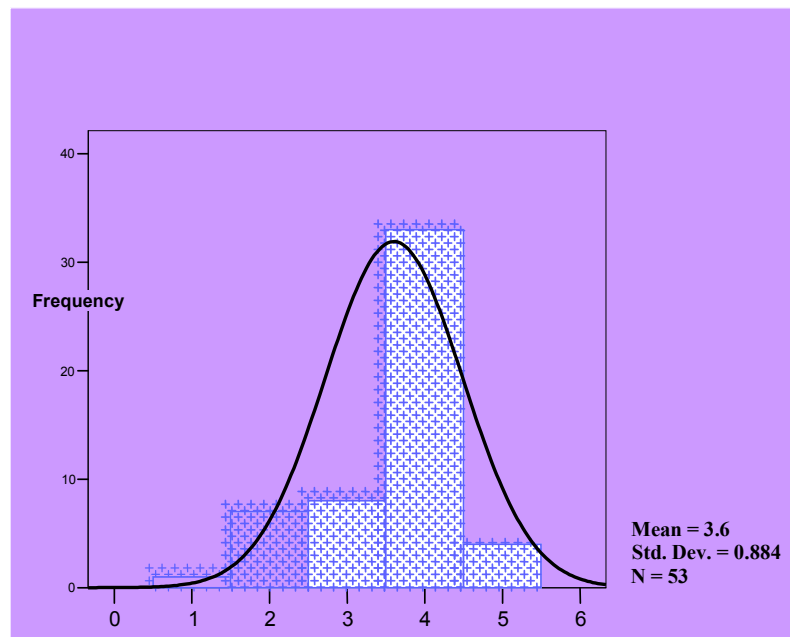
En la Tabla 5.29, se encontró que el 62.3% las personas consideran su salario como bueno y tiene una media de 3.6 y una desviación estándar de 0.884, tal y como se muestra en la siguiente Gráfica 5.29.

Tabla 5.29 De acuerdo a las labores que usted desempeña, considera que el salario que recibe es bueno

	Frecuencia	Porcentaje	Porcentaje válido	Porcentaje acumulado
Totalmente en desacuerdo	1	1.9	1.9	1.9
Desacuerdo	7	13.2	13.2	15.1
Ni en desacuerdo, ni de acuerdo	8	15.1	15.1	30.2
De acuerdo	33	62.3	62.3	92.5
Totalmente de acuerdo	4	7.5	7.5	100.0
Total	53	100.0	100.0	

Fuente: Elaboración propia

Gráfica 5.29 De acuerdo a las labores que usted desempeña, considera que el salario que recibe es bueno



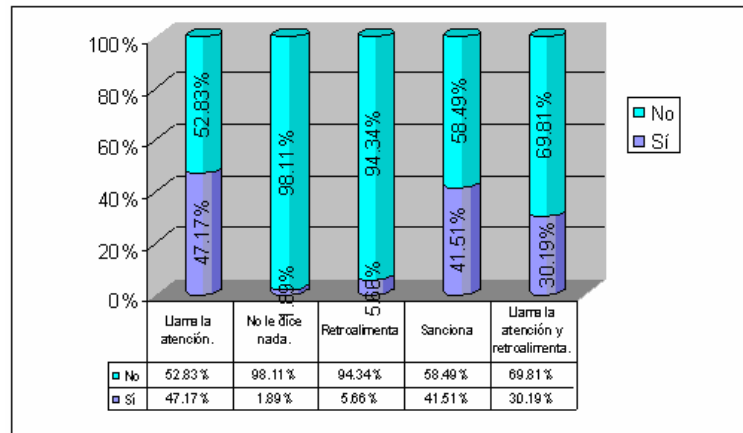
Fuente: Elaboración propia

5.1.4 Desarrollo de personas

En esta parte analizamos a la empresa para saber cuáles son los procesos con los que cuentan para capacitar e incrementar el desarrollo profesional y personal.

Cuando una persona comete un error en la empresa, el jefe por lo general le llama la atención ó recibe una sanción, ya que el 47.17% respondió que se le llama la atención, el 41.52% dice que se le sanciona, el 30.17% respondió que se les llama la atención y a la vez se les retroalimenta. Con una minoría de incidencia del 1.89% no se les dice nada y en un 5.66% se les retroalimenta (véase Gráfica 5.30).

Gráfica 5.30 Cuando comete un error, su jefe, por lo general



Fuente: Elaboración propia

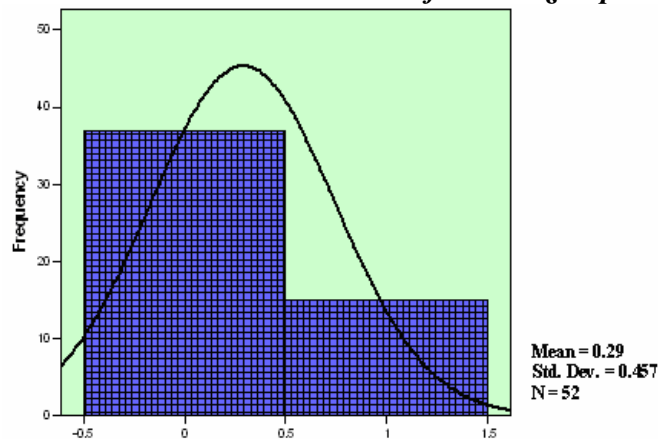
En respuesta a si se les permite aportar ideas a los empleados, se encontró que el 71.2% está de acuerdo con que sí se les permite aportar ideas y el 28.8% dice que no se le admite aportar ideas; tal y como se muestra en las siguiente Tabla con su respectiva Gráfica 5.31.

Tabla 5.31 ¿Le permiten aportar ideas?

	Frecuencia	Porcentaje	Porcentaje válido	Porcentaje acumulado
Sí	37	69.8	71.2	71.2
No	15	28.3	28.8	100.0
Total	52	98.1	100.0	
Missing Sistema	1	1.9		
Total	53	100.0		

Fuente: Elaboración propia

Gráfica 5.31 ¿Le permiten aportar ideas?



Fuente: Elaboración propia

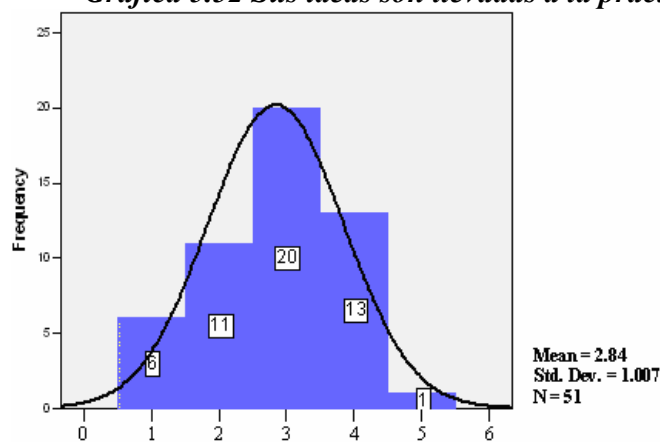
En cuanto a si sus ideas son llevadas a la práctica frecuentemente, los empleados respondieron que no estaba de acuerdo ni en desacuerdo en un 39.2%. La mayoría opinó que sus ideas no se aplican, dado que en los que respondieron totalmente en desacuerdo y en desacuerdo sumaron el 33.4%, dando como resultado una media de 2.84 y una desviación estándar de 1.007 (véase Tabla y Gráfica 5.32).

Tabla 5.32 Sus ideas son llevadas a la práctica frecuentemente

	Frecuencia	Porcentaje	Porcentaje válido	Porcentaje acumulado
Totalmente en desacuerdo	6	11.3	11.8	11.8
Desacuerdo	11	20.8	21.6	33.3
Ni desacuerdo, ni de acuerdo	20	37.7	39.2	72.5
De acuerdo	13	24.5	25.5	98.0
Totalmente de acuerdo	1	1.9	2.0	100.0
Total	51	96.2	100.0	
Missing Sistema	2	3.8		
Total	53	100.0		

Fuente: Elaboración propia

Gráfica 5.32 Sus ideas son llevadas a la práctica frecuentemente



Fuente: Elaboración propia

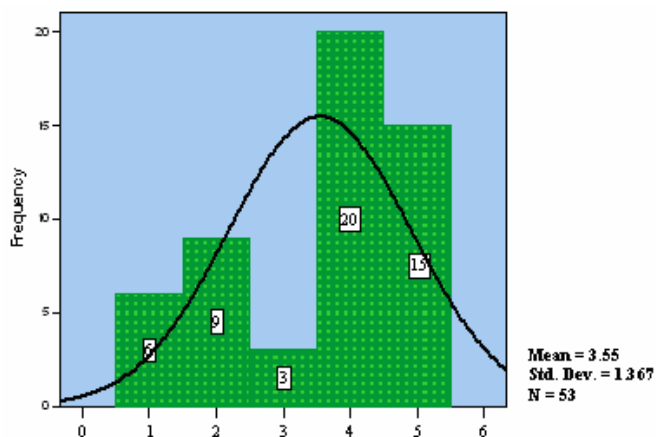
Con respecto a los ascensos el 37.7% está de acuerdo y el 28.3% en total acuerdo, con una media de 3.55 y una desviación estándar de 1.367 (véase Tabla y Gráfica 5.33).

Tabla 5.33 Usted ha ascendido de puesto en el tiempo que ha estado laborando en la empresa

	Frecuencia	Porcentaje	Porcentaje válido	Porcentaje acumulado
Totalmente en desacuerdo	6	11.3	11.3	11.3
Desacuerdo	9	17.0	17.0	28.3
Ni en desacuerdo, ni de acuerdo	3	5.7	5.7	34.0
De acuerdo	20	37.7	37.7	71.7
Totalmente de acuerdo	15	28.3	28.3	100.0
Total	53	100.0	100.0	

Fuente: Elaboración propia

Gráfica 5.33 Usted ha ascendido de puesto en el tiempo que ha estado laborando en la empresa



Fuente: Elaboración propia

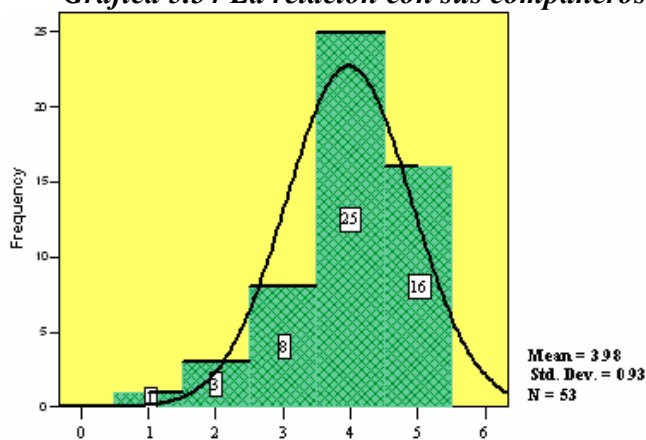
En cuanto a la relación de compañeros de trabajo se encontró que 47.2% y el 30.2% está de acuerdo y totalmente de acuerdo con que ésta es buena y arrojó una media de 3.98 y una desviación estándar de 0.93, como se puede ver en la siguiente Tabla y Gráfica 5.34.

Tabla 5.34 La relación con sus compañeros de trabajo es buena

	Frecuencia	Porcentaje	Porcentaje válido	Porcentaje acumulado
Totalmente en desacuerdo	1	1.9	1.9	1.9
Desacuerdo	3	5.7	5.7	7.5
Ni en desacuerdo, ni de acuerdo	8	15.1	15.1	22.6
De acuerdo	25	47.2	47.2	69.8
Totalmente de acuerdo	16	30.2	30.2	100.0
Total	53	100.0	100.0	

Fuente: Elaboración propia

Gráfica 5.34 La relación con sus compañeros de trabajo es buena



Fuente: Elaboración propia

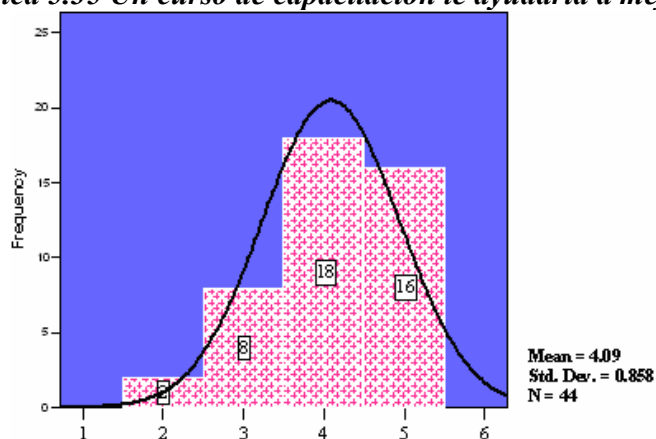
En cuanto a los cursos de capacitación, el 40.9% y el 36.4% están de acuerdo y en total acuerdo, respectivamente, con que un curso de capacitación les ayudaría a mejorar su desempeño y se muestra una media de 4.09 y una desviación estándar de 0.858 (véase Tabla y Gráfica 5.35).

Tabla 5.35 Un curso de capacitación le ayudaría a mejorar su desempeño

	Frecuencia	Porcentaje	Porcentaje válido	Porcentaje acumulado
Desacuerdo	2	3.8	4.5	4.5
Ni en desacuerdo, ni de acuerdo	8	15.1	18.2	22.7
De acuerdo	18	34.0	40.9	63.6
Totalmente de acuerdo	16	30.2	36.4	100.0
Total	44	83.0	100.0	
Missing				
Sistema	9	17.0		
Total	53	100.0		

Fuente: Elaboración propia

Gráfica 5.35 Un curso de capacitación le ayudaría a mejorar su desempeño



Fuente: Elaboración propia

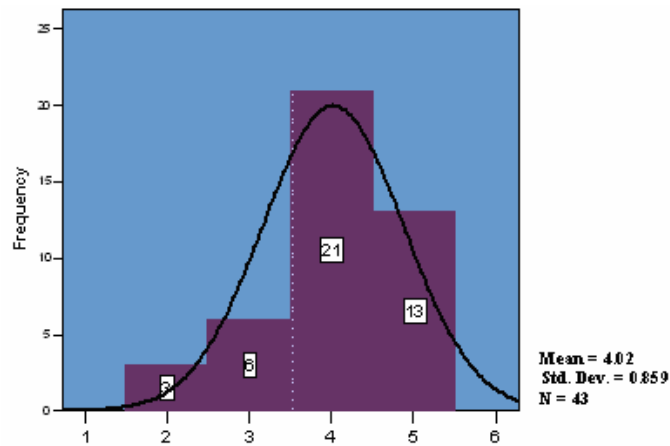
Con respecto a la capacitación que el personal ha recibido ha sido efectiva, ya que en un 48.8% está de acuerdo y el 30.2% en total acuerdo, arrojando una media de 4.02 y una desviación estándar de 0.859, como se muestra en la siguiente Tabla con su respectiva Gráfica 5.36.

Tabla 5.36 La capacitación que ha recibido, ha sido efectiva para desempeñar mejor su trabajo

	Frecuencia	Porcentaje	Porcentaje válido	Porcentaje acumulado
Desacuerdo	3	5.7	7.0	7.0
Ni en desacuerdo, ni de acuerdo	6	11.3	14.0	20.9
De acuerdo	21	39.6	48.8	69.8
Totalmente de acuerdo	13	24.5	30.2	100.0
Total	43	81.1	100.0	
Missing				
Sistema	10	18.9		
Total	53	100.0		

Fuente: Elaboración propia

Gráfica 5.36 La capacitación que ha recibido, ha sido efectiva para desempeñar mejor su trabajo



Fuente: Elaboración propia

Se puede comparar esto con la opinión del dueño, que en su mayoría contrata a personas que no tengan experiencia en el ramo de comercializadoras de materiales de construcción, ya que él les proporciona el conocimiento necesario para que realicen su trabajo.

5.1.5 Mantenimiento de personas

Aquí evaluamos higiene, seguridad y calidad de vida. Se le pidió al personal que eligieran los problemas de salud a los que se enfrentan hoy en día; entre los cuales se encuentran

alcoholismo, sida, estrés en el trabajo, hábitos alimenticios inadecuados, exposición a condiciones ambientales extremas, automedicación sin médicos adecuados.

Los problemas que enfrenta el personal de la empresa en cuanto a salud son variables, en primer lugar se encuentra el estrés en el trabajo con un 64.15%, seguido por el 20.75% de hábitos alimenticios inadecuados y en tercer lugar alcoholismo con un 15.09%.

Cabe resaltar que se detectan otros problemas de salud, pero en menor proporción como son: ambientales con un 3.77% y sida en un 1.89%. En cuanto automedicación no se detectó ningún problema. Como se muestra a continuación (véase Tablas y Gráficas 5.37 a 5.42).

Tabla 5.37 Alcoholismo

	Frecuencia	Porcentaje	Porcentaje Válido	Porcentaje Acumulado
Sí eligió	8	15.1	15.1	15.1
No eligió	45	84.9	84.9	100.0
Total	53	100.0	100.0	

Fuente: Elaboración propia

Tabla 5.38 Sida

	Frecuencia	Porcentaje	Porcentaje Válido	Porcentaje Acumulado
Sí eligió	1	1.9	1.9	1.9
No eligió	52	98.1	98.1	100.0
Total	53	100.0	100.0	

Fuente: Elaboración propia

Tabla 5.39 Estrés

	Frecuencia	Porcentaje	Porcentaje Válido	Porcentaje Acumulado
Sí eligió	34	64.2	64.2	64.2
No eligió	19	35.8	35.8	100.0
Total	53	100.0	100.0	

Fuente: Elaboración propia

Tabla 5.40 Alimentación

	Frecuencia	Porcentaje	Porcentaje Válido	Porcentaje Acumulado
Sí eligió	11	20.8	20.8	20.8
No eligió	42	79.2	79.2	100.0
Total	53	100.0	100.0	

Fuente: Elaboración propia

Tabla 5.41 Ambientales

	Frecuencia	Porcentaje	Porcentaje Válido	Porcentaje Acumulado
Sí eligió	2	3.8	3.8	3.8
No eligió	51	96.2	96.2	100.0
Total	53	100.0	100.0	

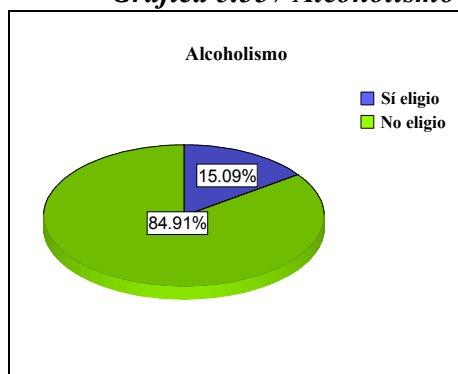
Fuente: Elaboración propia

Tabla 5.42 Automedicación

	Frecuencia	Porcentaje	Porcentaje Válido	Porcentaje Acumulado
No eligió	53	100.0	100.0	100.0

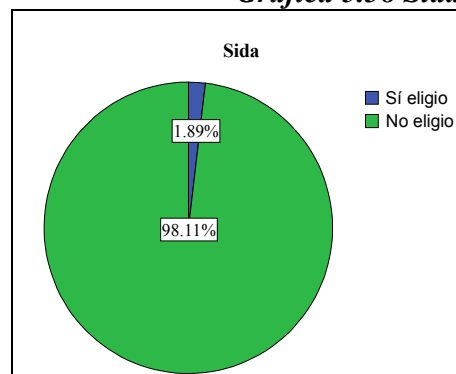
Fuente: Elaboración propia

Gráfica 5.337 Alcoholismo



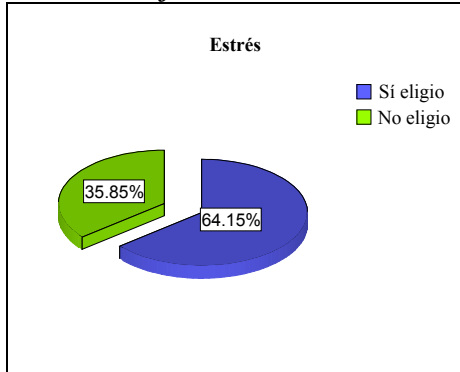
Fuente: Elaboración propia

Gráfica 5.38 Sida



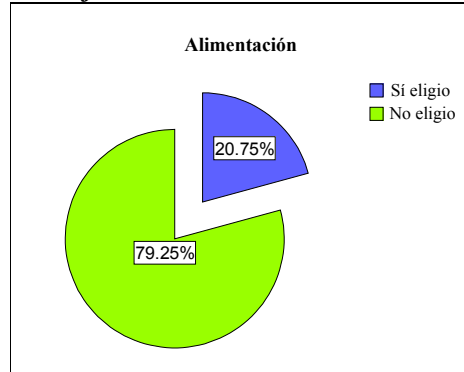
Fuente: Elaboración propia

Gráfica 5.39 Estrés



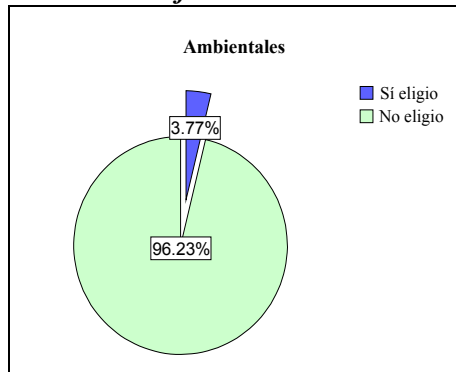
Fuente: Elaboración propia

Gráfica 5.40 Alimentación



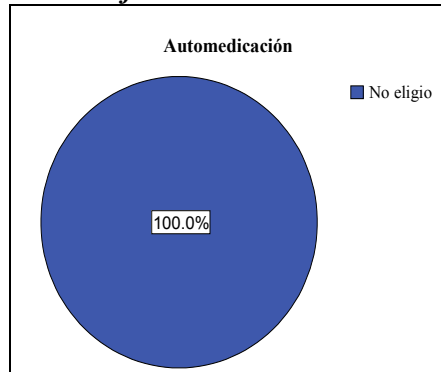
Fuente: Elaboración propia

Gráfica 5.41 Ambientales



Fuente: Elaboración propia

Gráfica 5.42 Automedicación



Fuente: Elaboración propia

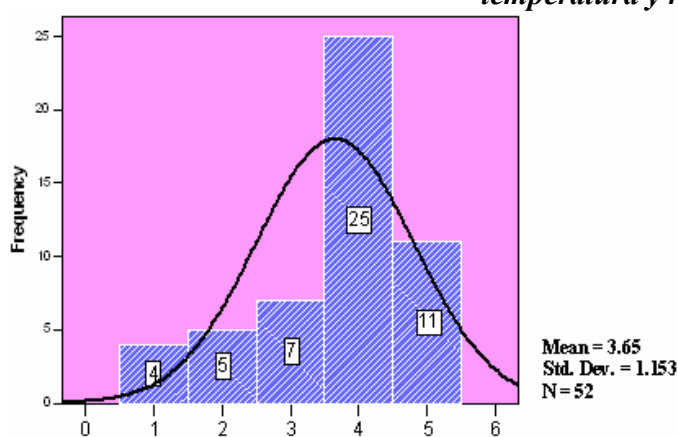
Como se puede apreciar en la Tabla 5.43, el 48.1% de los empleados están de acuerdo en que el lugar donde desempeña su trabajo en cuanto a iluminación, ventilación, temperatura y ruido es agradable. En este caso se obtuvo una media de 3.65, con una desviación estándar de 1.153, como se muestra en la siguiente Gráfica 5.43.

Tabla 5.43 El lugar donde desempeña su trabajo en cuanto a iluminación, ventilación, temperatura y ruidos es agradable

	Frecuencia	Porcentaje	Porcentaje válido	Porcentaje acumulado
Totalmente en desacuerdo	4	7.5	7.7	7.7
Desacuerdo	5	9.4	9.6	17.3
Ni en desacuerdo, ni de acuerdo	7	13.2	13.5	30.8
De acuerdo	25	47.2	48.1	78.8
Totalmente de acuerdo	11	20.8	21.2	100.0
Total	52	98.1	100.0	
Missing Sistema	1	1.9		
Total	53	100.0		

Fuente: Elaboración propia

Gráfica 5.43 El lugar donde desempeña su trabajo en cuanto a iluminación, ventilación, temperatura y ruidos es agradable



Fuente: Elaboración propia

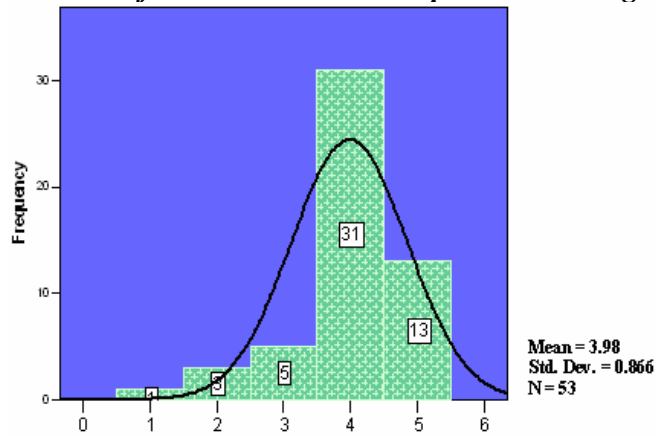
En cuanto a si la actividad que realizan los empleados es agradable y motivadora, las encuestas arrojaron que el 58.5% está de acuerdo (véase Tabla 5.44), dando como resultado una media de 3.98 y una desviación estándar de 0.866 (véase Gráfica 5.44).

Tabla 5.44 La actividad que realiza es agradable y motivadora

		Frecuencia	Porcentaje	Porcentaje válido	Porcentaje acumulado
Valid	Totalmente en desacuerdo	1	1.9	1.9	1.9
	Desacuerdo	3	5.7	5.7	7.5
	Ni en desacuerdo, ni de acuerdo	5	9.4	9.4	17.0
	De acuerdo	31	58.5	58.5	75.5
	Totalmente de acuerdo	13	24.5	24.5	100.0
	Total	53	100.0	100.0	

Fuente: Elaboración propia

Gráfica 5.44 La actividad que realiza es agradable y motivadora



Fuente: Elaboración propia

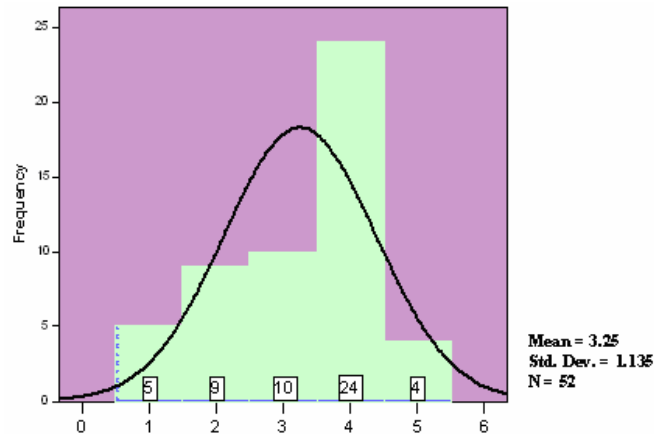
En cuanto a si existen normas y procedimientos para proteger la integridad física y mental en la empresa, se encontró que el 46.2% está de acuerdo, dando como resultado una media de 3.25 con una desviación estándar de 1.135 (véase Tabla y Gráfica 5.45).

Tabla 5.45 Existen normas y procedimientos en la empresa para proteger su integridad física y mental

	Frecuencia	Porcentaje	Porcentaje válido	Porcentaje acumulado
Totalmente en desacuerdo	5	9.4	9.6	9.6
Desacuerdo	9	17.0	17.3	26.9
Ni en desacuerdo, ni de acuerdo	10	18.9	19.2	46.2
De acuerdo	24	45.3	46.2	92.3
Totalmente de acuerdo	4	7.5	7.7	100.0
Total	52	98.1	100.0	
Missing	1	1.9		
Sistema				
Total	53	100.0		

Fuente: Elaboración propia

Gráfica 5.45 Existen normas y procedimientos en la empresa para proteger su integridad física y mental



Fuente: Elaboración propia

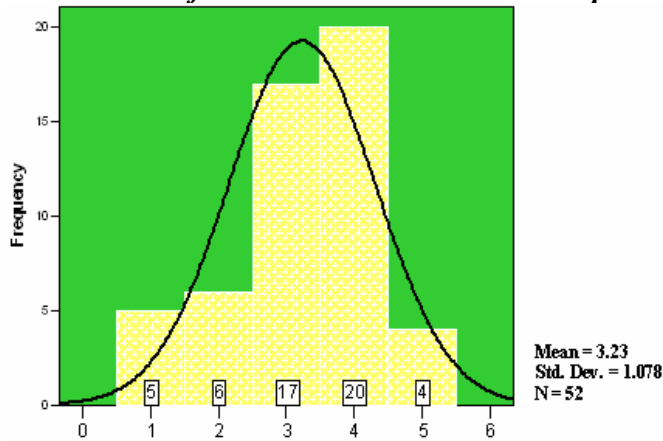
En cuanto a la existencia de una cultura de prevención de accidentes, el personal está de acuerdo en un 38.5% y ni de acuerdo ni en desacuerdo en un 32.7%, tal y como se muestra en la Tabla 5.46, que da como resultado una media de 3.23, con una desviación estándar de 1.078 (véase Gráfica 5.46).

Tabla 5.46 Existe una cultura de prevención de accidentes

	Frecuencia	Porcentaje	Porcentaje válido	Porcentaje acumulado
Totalmente en desacuerdo	5	9.4	9.6	9.6
Desacuerdo	6	11.3	11.5	21.2
Ni en desacuerdo, ni de acuerdo	17	32.1	32.7	53.8
De acuerdo	20	37.7	38.5	92.3
Totalmente de acuerdo	4	7.5	7.7	100.0
Total	52	98.1	100.0	
Missing Sistema	1	1.9		
Total	53	100.0		

Fuente: Elaboración propia

Gráfica 5.46 Existe una cultura de prevención de accidentes



Fuente: Elaboración propia

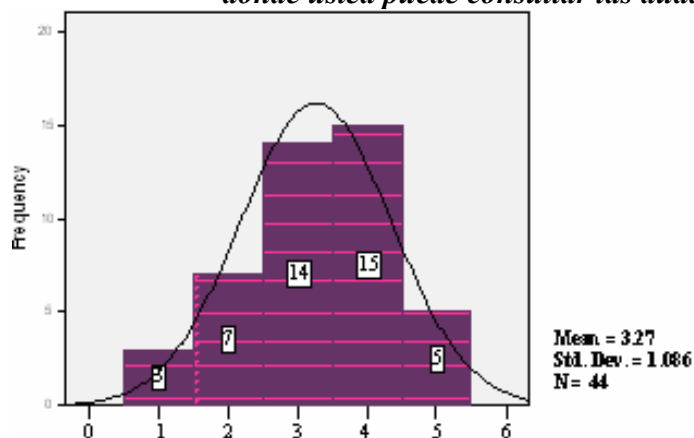
5.1.6 Monitoreo de personas

En esta parte se evalúa la utilización de los sistemas de información dentro de la organización.

Al preguntar si la empresa donde la persona trabaja cuenta con un programa informático donde puede consultar las dudas sobre su trabajo se obtuvo una media de 3.27, con una desviación estándar de 1.086, por lo cual podemos ver que las opiniones están muy dispersas. En su mayoría, con un 34.1% y 11.4% están de acuerdo y totalmente de acuerdo,

mientras que el 32.8% no está de acuerdo ni en desacuerdo y el resto está en deacuerdo y totalmente en desacuerdo respectivamente (véase Gráfica y Tabla 5.47).

Gráfica 5.47 La empresa donde usted trabaja cuenta con un programa informático donde usted puede consultar las dudas sobre su trabajo



Fuente: Elaboración propia

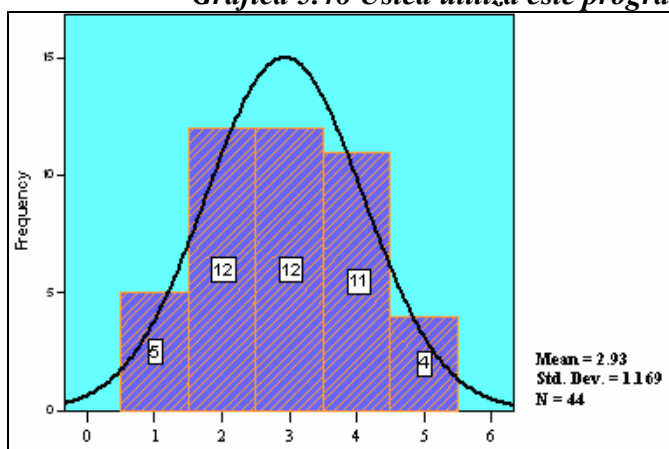
Tabla 5.47 La empresa donde usted trabaja cuenta con un programa informático donde usted puede consultar las dudas sobre su trabajo

	Frecuencia	Porcentaje	Porcentaje válido	Porcentaje acumulado
Totalmente en desacuerdo	3	5.7	6.8	6.8
Desacuerdo	7	13.2	15.9	22.7
Ni en desacuerdo, ni de acuerdo	14	26.4	31.8	54.5
De acuerdo	15	28.3	34.1	88.6
Totalmente de acuerdo	5	9.4	11.4	100.0
Total	44	83.0	100.0	
Missing Sistema	9	17.0		
Total	53	100.0		

Fuente: Elaboración propia

Al ver la frecuencia con la que se utiliza el programa existente, se obtuvo una media de 2.93 y una desviación estándar de 1.169, con lo que se ve que la opinión varía entre desacuerdo con un 27.3% y 27.3% ni de acuerdo ni en desacuerdo, como se puede ver en la Gráfica y Tabla 5.48.

Gráfica 5.48 Usted utiliza éste programa frecuentemente



Fuente: Elaboración propia

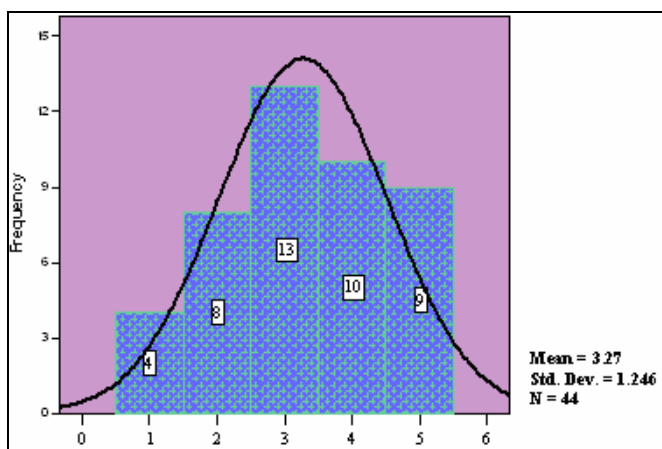
Tabla 5.48 Usted utiliza éste programa frecuentemente

	Frecuencia	Porcentaje	Porcentaje válido	Porcentaje acumulado
Totalmente en desacuerdo	5	9.4	11.4	11.4
Desacuerdo	12	22.6	27.3	38.6
Ni en desacuerdo, ni de acuerdo	12	22.6	27.3	65.9
De acuerdo	11	20.8	25.0	90.9
Totalmente de acuerdo	4	7.5	9.1	100.0
Total	44	83.0	100.0	
Missing Sistema	9	17.0		
Total	53	100.0		

Fuente: Elaboración propia

En cuanto a si este programa es muy importante para el desempeño de su trabajo se encontró que tiene una media de 3.27 y una desviación estándar de 1.246. Donde se obtuvo que un 29.5% no está de acuerdo ni en desacuerdo y en su mayoría el 43.2% está de acuerdo o totalmente de acuerdo, para lo cual se puede ver la Gráfica y Tabla 5.49.

Gráfica 5.49 Este programa o herramienta es muy importante para el desempeño de su trabajo



Fuente: Elaboración propia

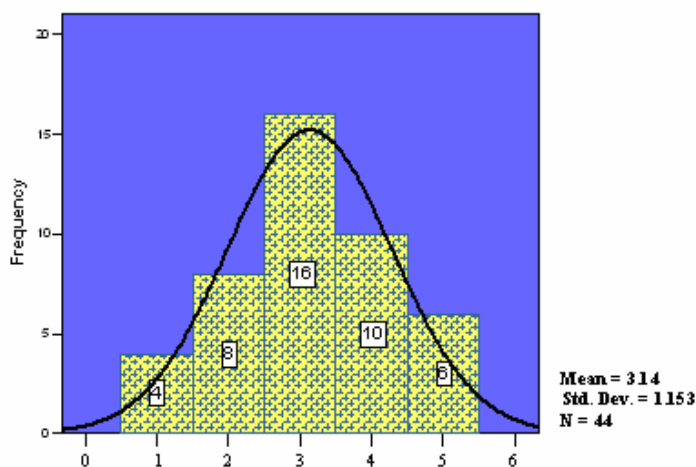
Tabla 5.49 Este programa o herramienta es muy importante para el desempeño de su trabajo

	Frecuencia	Porcentaje	Porcentaje válido	Porcentaje acumulado
Totalmente en desacuerdo	4	7.5	9.1	9.1
Desacuerdo	8	15.1	18.2	27.3
Ni en desacuerdo, ni de acuerdo	13	24.5	29.5	56.8
De acuerdo	10	18.9	22.7	79.5
Totalmente de acuerdo	9	17.0	20.5	100.0
Total	44	83.0	100.0	
Missing Sistema	9	17.0		
Total	53	100.0		

Fuente: Elaboración propia

En cuanto a si el programa le ha solucionado problemas frecuentemente, se encontró que tiene una media de 3.14 y una desviación estándar de 1.153. En este caso el 36.4% dijo no estar en desacuerdo ni de acuerdo en que la herramienta informática haya contribuido a resolver problemas en su ámbito laboral, tal y como se muestra en la siguiente Gráfica con su respectiva Tabla 5.50.

Gráfica 5.50 Le ha solucionado problemas frecuentemente



Fuente: Elaboración propia

Tabla 5.50 Le ha solucionado problemas frecuentemente

	Frecuencia	Porcentaje	Porcentaje válido	Porcentaje acumulado
Totalmente en desacuerdo	4	7.5	9.1	9.1
Desacuerdo	8	15.1	18.2	27.3
Ni en desacuerdo, ni de acuerdo	16	30.2	36.4	63.6
De acuerdo	10	18.9	22.7	86.4
Totalmente de acuerdo	6	11.3	13.6	100.0
Total	44	83.0	100.0	
Missing Sistema	9	17.0		
Total	53	100.0		

Fuente: Elaboración propia

5.2 Medias y desviaciones estándar del Modelo de ARH

En cuanto a las medias por variables, cabe destacar que la de “compensación de persona” con una media de 3.67 y la peor evaluada fue la de monitoreo de personas, con una media de 3.15; cada una con una desviación estándar de 0.18 y 0.07 respectivamente. También se puede observar que el promedio global del Modelo es 3.49 y la desviación estándar es de 0.14, con lo cual se puede ver que hay poca variación y en general las personas no están ni de acuerdo ni en desacuerdo, con esto se puede decir, que el personal no está muy conforme en cómo se da el proceso de recursos humanos (véase Tabla 5.51).

Tabla 5.51 Medias y desviaciones estándar globales

Sección	Media	Desviación estándar
Aplicación de personas	3.43	0.11
Compensación de personas	3.67	0.18
Desarrollo de personas	3.7	0.21
Mantenimiento de personas	3.53	0.13
Monitoreo de personas	3.15	0.07
Totales	3.49	0.14

Fuente: Elaboración propia

5.3 Análisis por variable del Modelo de ARH

5.3.1 Aplicación de personas

En la parte de reclutamiento y selección, se puede observar que el personal está de acuerdo con que se le exija el uso de uniforme pues tiene una media de 4.33, con una desviación estándar de 0.901. Por otro lado el personal está de acuerdo con que se le explicó bien las funciones que desempeñaría, ya que tiene una media de 3.96 y una desviación estándar de 0.928 (véase Tabla 5.52).

Uno de los puntos donde se calificó más bajo en esta sección fue en la introducción a la cultura organizacional e historia de la empresa, ya que obtuvo una media de 2.33, con desviación estándar de 1.0.

Tabla 5.52 Sección de aplicación de personas

Pregunta	Medias	Desviación Estándar
Hubo algún momento para presentarle a todos sus compañeros de trabajo	2.62	1.051
Se le dio alguna introducción de la cultura organizacional e historia de la empresa	2.33	1.080
Hubo alguna introducción del funcionamiento y estructura de la empresa	2.94	1.139
Usted conoce bien las políticas internas de la empresa	2.98	1.201

Le explicaron adecuadamente las funciones que desempeñaría	3.96	0.928
Se le dieron a conocer de manera adecuada las funciones que desempeñaba cada uno de sus compañeros con los que se relaciona su trabajo	3.53	1.234
Su jefe inmediato o el dueño, le informó la manera en que se evaluaría su desempeño dentro de la empresa	3.71	0.957
Se el exige el uso de uniforme para realizar su trabajo	4.33	0.901
Se el exige el uso de herramientas	3.92	1.152
Al ingresar se el dio una buena capacitación	3.93	1.043

Fuente: Elaboración propia

5.3.2 Compensación de Personas

En cuanto a compensación de personas se puede observar que la pregunta mejor calificada fue la de si se le ofrece algún premio o incentivo con una media de 4.06 y una desviación estándar de 1.099. La peor calificada fue la relacionada a si los incentivos son interesantes o atractivos para el personal, arrojando una media de 3.53 con desviación estándar de 1.250; la cual tiene una variación bastante amplia y dispersa (véase Tabla 5.53).

Tabla 5.53 Compensación de personas

Pregunta	Medias	Desviación Estándar
Se le ofrece algún premio o incentivo	4.06	1.099
Los incentivos son interesantes o atractivos para usted	3.53	1.250
El sistema de prestamos de al empresa es bueno	3.56	1.145
En conjunto la manera en que su trabajo es remunerado es buena	3.6	0.823
De acuerdo a las labores que usted desempeña, considera que el salario que recibe es bueno	3.6	0.884

Fuente: Elaboración propia

5.3.3 Desarrollo de personas

En cuanto a la sección de desarrollo de personas, se puede observar que los puntos más altos, se le otorgaron a la pregunta: “Un curso de capacitación le ayudaría a mejorar su desempeño”; la cual tiene una media de 4.09, con una desviación estándar de 0.858. Otra pregunta que destaca para esta variable del Modelo es la referente a si la capacitación que el personal ha recibido, ha sido efectiva para desempeñar mejor su trabajo; la cual tiene una media de 4.02, con una desviación estándar de 0.859, con lo que podemos ver que tienen poca variación y la mayoría dice que están de acuerdo.

En cuanto a las desviaciones estándar, se encontró que las más altas son las correspondientes a las preguntas: “Usted ha ascendido de puesto en el tiempo que ha estado laborando en la empresa”, la cual muestra una media de 3.55, con una desviación de 1.367, donde la mayoría no esta ni de acuerdo ni en desacuerdo o se encuentra de acuerdo.

En la pregunta de que si “este programa o herramienta es muy importante para el desempeño de su trabajo”, arrojó una desviación de 1.246, con una media de 3.37.

Otra pregunta que se refiere a si “las personas utilizan este programa frecuentemente” la media está casi a la mitad, con lo cual podemos decir que no están de acuerdo ni en desacuerdo y en desacuerdo puesto que tiene una media de 2.93, con una desviación estándar de 1.169, tal y como se muestra en la siguiente Tabla 5.54.

Tabla 5.54 Desarrollo de personas

Pregunta	Medias	Desviación Estándar
Sus ideas son llevadas a la practica frecuentemente	2.84	1.007
Usted ha ascendido de puesto en el tiempo que ha estado laborando en la empresa	3.55	1.367
La relación que tiene con sus compañeros de trabajo es buena	3.98	0.930
Un curso de capacitación le ayudaría a mejorar su desempeño	4.09	0.858
La capacitación que ha recibido, ha sido efectiva para desempeñar mejor su trabajo	4.02	0.859

Fuente: Elaboración propia

5.3.4 Mantenimiento de personas

En cuanto a la sección de mantenimiento de personas, que se muestra a continuación en la Tabla 5.55, en la pregunta de si: “la actividad que realiza es agradable y motivadora”, se puede observar que en mayor proporción están de acuerdo con una media de 3.98 y una desviación estándar de 0.866 y la peor evaluada es la de si: “existe una cultura de prevención de accidentes”, fue evaluada con una media de 3.23 y una desviación estándar de 1.078; con lo que muestran ni estar de acuerdo ni en desacuerdo.

Tabla 5.55 Higiene, seguridad y calidad de vida

Pregunta	Medias	Desviación Estándar
El lugar donde desempeña su trabajo, la iluminación, ventilación, temperatura y ruidos es agradable	3.65	1.153
La actividad que realiza es agradable y motivadora	3.98	0.866
Existen normas y procedimientos en la empresa para proteger su integridad física y mental	3.25	1.135
Existe una cultura de prevención de accidentes	3.23	1.078

Fuente: Elaboración propia

5.3.5 Monitoreo de personas

El único sistema que se utiliza es ASPEL, con el cual no se da esta actividad, pero en cuanto al uso de sistemas se encontró que tiene una media de 3.15 y una desviación estándar de 0.07, con lo cual las personas no están de acuerdo, ni en desacuerdo con el programa, se sabe que la mayoría del personal hace uso del programa para consultar precios, facturar y ver existencias (véase Tabla 5.56).

Tabla 5.56 Monitoreo de personas

Pregunta	Medias	Desviación Estándar
La empresa donde usted trabaja cuenta con un programa informático donde usted puede consultar las dudas sobre su trabajo	3.27	1.086
Usted utiliza este programa frecuentemente	2.93	1.169
Este programa o herramienta es muy importante para el desempeño de su trabajo	3.27	1.246
Le ha solucionado problemas frecuentemente	3.14	1.153

Fuente: Elaboración propia

5.4 Datos generales

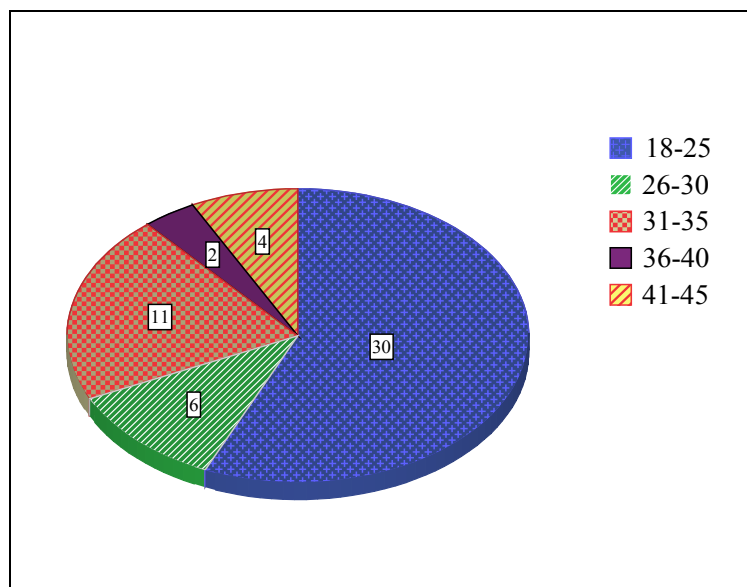
En cuanto a la edad de las personas que laboran en la empresa, se encontró que el 56.6% tiene entre 18 y 25 años, el 20.8% tiene entre 31 y 35 años, el 11.3% tiene entre 26 y 30 años y el 11.3% tiene entre 36 y 45 años (véase la Tabla con su respectiva Gráfica 5.57).

Tabla 5.57 Edad

	Frecuencia	Porcentaje	Porcentaje valido	Porcentaje acumulado
18-25	30	56.6	56.6	56.6
26-30	6	11.3	11.3	67.9
31-35	11	20.8	20.8	88.7
36-40	2	3.8	3.8	92.5
41-45	4	7.5	7.5	100.0
Total	53	100.0	100.0	

Fuente: Elaboración propia

Gráfica 5.57 Edad



Fuente: Elaboración propia

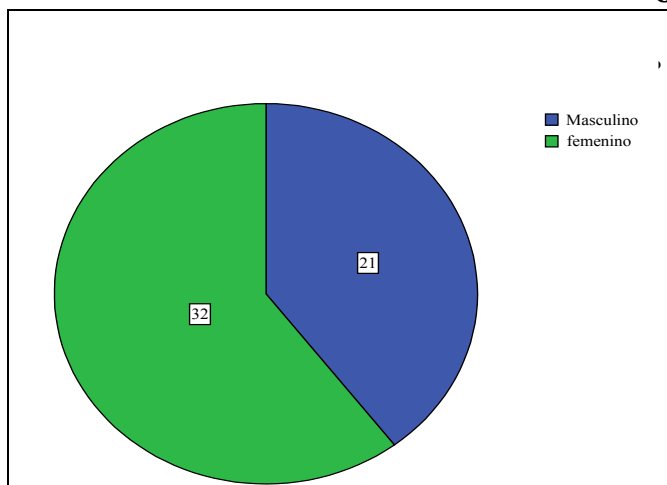
En cuanto a al género, la mayoría del personal es femenino con un 60.4% de incidencia y el 39.6% masculino tal y como muestra la Tabla y Gráfica 5.58.

Tabla 5.58 Género

	Frecuencia	Porcentaje	Porcentaje valido	Porcentaje acumulado
Masculino	21	39.6	39.6	39.6
femenino	32	60.4	60.4	100.0
Total	53	100.0	100.0	

Fuente: Elaboración propia

Gráfica 5.58 Género



Fuente: Elaboración propia

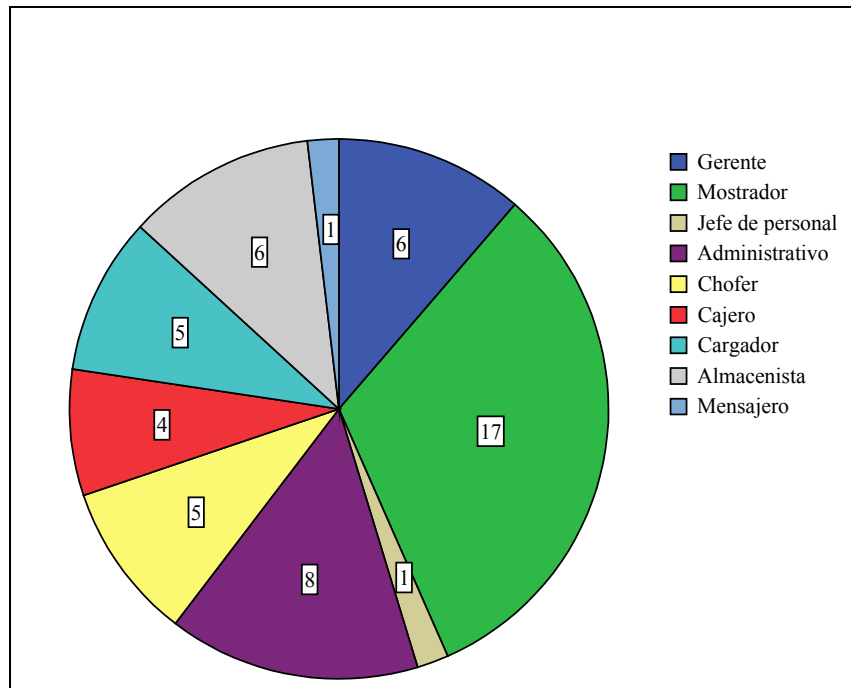
El puesto que mayor número de empleados tiene es el de mostrador con un 32.2%, seguido del personal administrativo con el 15.5%, en tercer lugar está gerente y almacenistas con el 11.3%, en cuarto lugar están los choferes y cargadores con el 9.4%, en quinto lugar están los cajeros con el 7.5%, finalmente, el jefe de personal y mensajero con el 1.9% (véase Tabla y Gráfica 5.59).

Tabla 5.59 Puesto que ocupa

	Frecuencia	Porcentaje	Porcentaje valido	Porcentaje acumulado
Gerente	6	11.3	11.3	11.3
Mostrador	17	32.1	32.1	43.4
Jefe de personal	1	1.9	1.9	45.3
Administrativo	8	15.1	15.1	60.4
Chofer	5	9.4	9.4	69.8
Cajero	4	7.5	7.5	77.4
Cargador	5	9.4	9.4	86.8
Almacenista	6	11.3	11.3	98.1
Mensajero	1	1.9	1.9	100.0
Total	53	100.0	100.0	

Fuente: Elaboración propia

Gráfica 5.59 Puesto que ocupa



Fuente: Elaboración propia

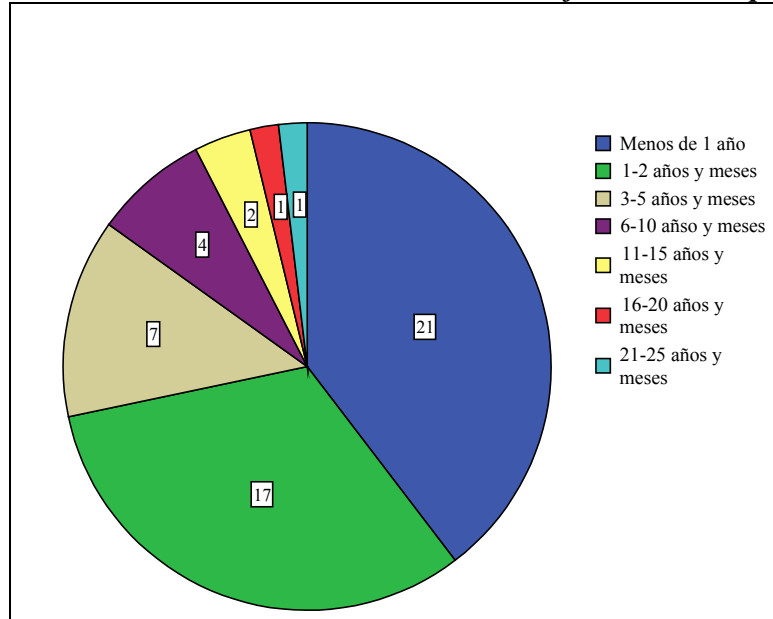
Con respecto a la antigüedad de las personas en la empresa, las encuestas arrojaron, que el 39.6% tiene menos de un año en la empresa, el 32.1% está entre uno y dos años, un 13.1% con una antigüedad de tres a cinco años y sólo el 8% mas de 11 años en la empresa respectivamente (ver Tabla y Gráfica 5.60).

Tabla 5.60 Tiempo en la empresa

	Frecuencia	Porcentaje	Porcentaje valido	Porcentaje acumulado
Menos de 1 año	21	39.6	39.6	39.6
1-2 años y meses	17	32.1	32.1	71.7
3-5 años y meses	7	13.2	13.2	84.9
6-10 años y meses	4	7.5	7.5	92.5
11-15 años y meses	2	3.8	3.8	96.2
16-20 años y meses	1	1.9	1.9	98.1
21-25 años y meses	1	1.9	1.9	100.0
Total	53	100.0	100.0	

Fuente: Elaboración propia

Gráfica 5.60 Tiempo en la empresa



Fuente: Elaboración propia

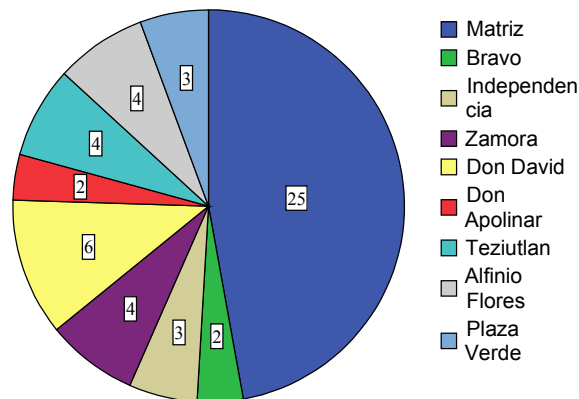
La sucursal con mayor número de personal es la matriz con un 47.2%, tal y como se ve en la Tabla 5.61 con su respectiva Gráfica.

Tabla 5.61 Sucursal

	Frecuencia	Porcentaje	Porcentaje valido	Porcentaje acumulado
Matriz	25	47.2	47.2	47.2
Bravo	2	3.8	3.8	50.9
Independencia	3	5.7	5.7	56.6
Zamora	4	7.5	7.5	64.2
Don David	6	11.3	11.3	75.5
Don Apolinar	2	3.8	3.8	79.2
Teziutlan	4	7.5	7.5	86.8
Alfinio Flores	4	7.5	7.5	94.3
Plaza Verde	3	5.7	5.7	100.0
Total	53	100.0	100.0	

Fuente: Elaboración propia

Gráfica 5.61 Sucursal



Fuente: Elaboración propia

5.5 Análisis de correlaciones

Al efectuar el análisis de correlaciones, se obtuvieron los resultados que se presentan en el anexo D. A continuación se presentan las correlaciones entre variables:

La explicación adecuada de las funciones que desempeñará la persona seleccionada se relaciona en un 0.56 con el explicar adecuadamente las funciones que desempeña cada uno de sus compañeros de trabajo. De la misma forma, existe un coeficiente de correlación de 0.56 con la relación con los compañeros de trabajo y en mayor medida con un 0.62 que se considere el salario como bueno dependiendo de las labores que desempeña. Con lo anterior se puede ver que, al explicar adecuadamente las funciones que desempeñara la persona seleccionada para el puesto, se facilita la relación que este tendrá con sus compañeros de trabajo y la persona podrá percibir su salario como bueno a cambio de las actividades que realiza.

En cuanto a la pregunta de si “se ofrecen premios o incentivos” se observa una correlación de un 0.58 con que los incentivos sean interesantes o atractivos para el personal. Es por esto que se debe tomar en cuenta que los incentivos deben ser atractivos para que el personal se sienta atraído y motivado.

Con respecto a si la relación de los compañeros de trabajo es buena, se correlaciona en un 0.62 con el que la actividad que realiza sea atractiva o motivadora y en un 0.58 con que un curso de capacitación le ayude a mejorar su desempeño. La mejora de la relación entre los compañeros de trabajo, puede ayudar a que el personal se sienta motivado en su puesto y un curso de capacitación ayudaría a mejorar su desempeño.

El que la empresa cuente con un programa informático donde se puedan consultar dudas tiene un coeficiente de correlación de 0.60 con el que el programa le haya solucionado problemas frecuentemente. Los programas informáticos pueden facilitar la solución de problemas y agilizar las decisiones.

El uso frecuente del programa, se correlaciona en un 0.60 con la importancia que tiene el programa para el personal y en un 0.65 con que le solucione problemas frecuentemente, con lo que se puede ver que el uso del programa puede solucionar problemas con frecuencia.

En la pregunta que se refiere a si “el programa o herramienta sea muy importante par el desempeño de su trabajo”, tiene un coeficiente de correlación de 0.83 con el hecho de solucionar problemas frecuentemente. Es importante recalcar que, el programa será más importante para el personal en la medida que le ayude a solucionar problemas.

En referencia a si “un curso de capacitación ayudaría a mejorar el desempeño de los trabajadores, tiene un coeficiente de correlación de 0.54 con que la capacitación que el empleado ha recibido ha sido efectiva par mejorar sus labores. Con lo anterior se puede ver, que al ofrecer cursos de capacitación efectivos, se puede mejorar el desempeño del empleado.

En la pregunta referente a si se le dio alguna introducción de la cultura organizacional e historia de la empresa, se correlaciona en un 0.57 con la pregunta de si hubo algún momento para presentarle a sus compañeros de trabajo y con un coeficiente de correlación

de 0.51 con la introducción del funcionamiento y estructura de la empresa, ya que al dar una explicación de las funciones que desempeñará cada persona, se facilita la relación del mismo con sus compañeros de trabajo, provocando que el empleado conozca el funcionamiento y estructura de la empresa y se sienta parte de la misma.