

## **1. TotalFinaELF, un grupo petrolero internacional de primer orden**

TotalFinaELF, grupo petrolero internacional, desarrolla numerosas actividades industriales y comerciales en los sectores de petróleo, gas y química, abarcando la totalidad de la cadena : exploración y producción de petróleo crudo y gas natural, distribución de gas y generación eléctrica, transporte, refinación y distribución de productos petroleros y comercio internacional de petróleo crudo y productos refinados.

El grupo es el fruto de la unión de Total, PetroFina y ELF Aquitaine, teniendo su sede en París, Francia y con presencia en más de 100 países. Sus 123 000 colaboradores desarrollan actividades en los 5 continentes.

La producción de hidrocarburos de TotalFinaELF, levemente superior a 2.1 millones de barriles equivalentes de petróleo por día, se basa en reservas comprobadas de más de 10 000 millones de barriles y en una cartera de activos con marcada diversificación geográfica. El grupo es líder europeo en refinación y marketing. Posee participación en 27 refinerías y opera una red de 17 700 estaciones de servicio, principalmente ubicadas en Europa y África.

Dentro de su división de lubricantes, el grupo comercializa internacionalmente 3 marcas : ELF, Total y Fina. Marcando un liderazgo tecnológico en el mercado internacional con una amplia gama de productos.

TotalFinaELF es un grupo de rápida expansión, que crea un valor en beneficio de sus accionistas, clientes y empleados. El grupo tiene en cuenta las necesidades de los

consumidores actuales y de las futuras generaciones, desplegando una actividad política de desarrollo sustentable.

Internacionalmente, el grupo TotalFinaELF es la quinta petrolera más grande, y del mismo modo ocupa el 5 lugar en la comercialización de lubricantes :

- 1 Exxon-Mobil
- 2 Shell- Quaker State-Pennzoil
- 3 BP- Castrol
- 4 Chevron- Texaco
- 5 TotalFinaELF

## **2. ELF en México**

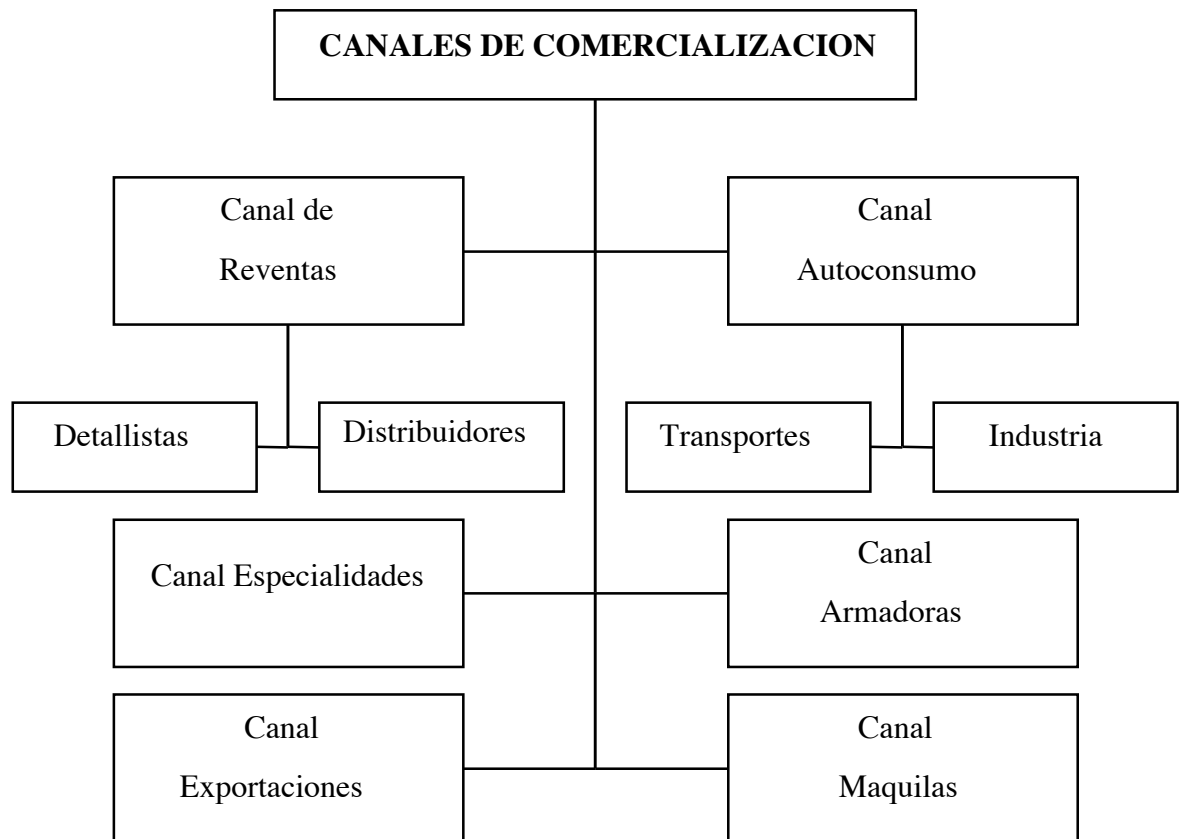
En México el grupo comercializa la marca ELF, llegando en el año de 1982 con el deseo de formar parte del mercado mexicano y satisfacer ampliamente las necesidades del mismo en todos sus segmentos.

Las oficinas centrales de ELF en México se encuentran situadas en la ciudad de Guadalajara, Jalisco con 2 modernas plantas con capacidad de producir mensualmente 3 000 000 litros de aceites lubricantes, 500 000 kilogramos de grasas, 120 000 litros de líquido para frenos y 300 000 litros de anticongelantes. Esta planta abastece los requisimientos del mercado nacional y de centro América.

## 2.1 Comercialización

Para su comercialización en México, ELF Lubricantes cuenta con 3 sucursales ubicadas en la ciudad de México, Monterrey y Gomez Palacio, respectivamente y de una red de más de 50 distribuidores autorizados en toda la república.

La comercialización de los productos ELF está dividida en diferentes canales de distribución, estos son :



Esta estructura comercial permite a la empresa brindar a todos sus clientes un servicio profesionalizado que verdaderamente se convierte en un valor agregado para ellos.

## **2.2 Mercado**

En México, la marca ELF ocupa el séptimo lugar en penetración de mercado. Haciendo la división por marcas independientes y no por grupos el ranking queda de la siguiente manera :

- 1 Mexlub
- 2 Quaker State
- 3 Mobil
- 4 Esso
- 5 Texaco
- 6 Roshfrans
- 7 ELF lubricantes

## **2.3 Tecnología y Calidad**

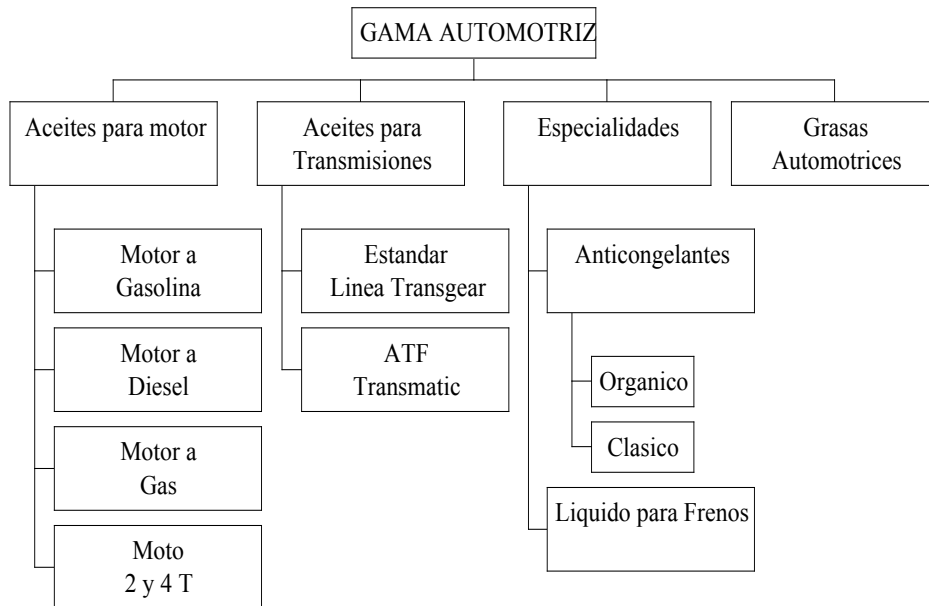
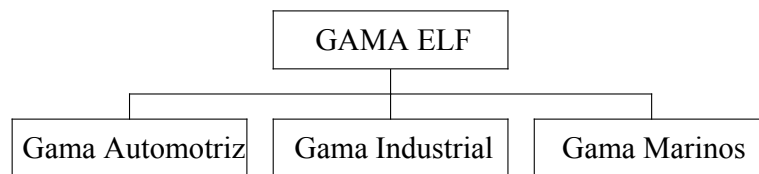
ELF Lubricantes México cuenta con 2 modernos y avanzados laboratorios que permite a la empresa estar a vanguardia tecnológica del mercado y manteniendo los más altos estándares de calidad. El primero es el de Investigación y Desarrollo, en donde se desarrollan los productos que demanda en mercado y los adelantos tecnológicos; el segundo es el laboratorio de Aseguramiento de Calidad, este garantiza que todos los productos ELF salen al mercado con los niveles de calidad requeridos.

ELF Lubricantes México se precia de ser la empresa de lubricantes más certificada del país ya que cumple con las certificaciones ISO 9001, ISO TS 16949, QS 9000.

Lo anterior convierte la empresa en el más confiable proveedor de la industria automotriz y manufactura.

## **2.4 Gama de productos**

Los lubricantes ELF cubren todas las necesidades del mercado dividiendo sus productos en 3 gamás :



## 2.5 Los clientes

La lista de los clientes ELF en México es muy extensa, a continuación mostramos algunos de los más importantes.

<b>Armadoras</b>	<b>Maquilas</b>	<b>Industria</b>
Renault de México	SKF	Gupo Hylsa
Nissan Mexicana	Mobil oil	Grupo Vitro
General Motors	NTN	CFE
Daimler- Chrysler		Bimbo de México
Volkswagen de México		Smurfit de México
Ford Motor Company		Sabritas
Volvo México		